

**ОБЩЕСТВО С ОГРАНИЧЕННОЙ ОТВЕТСТВЕННОСТЬЮ
«ВИЗИР»
Г. КАЛУГА, УЛ. ТЕАТРАЛЬНАЯ, Д. 4Б**

**Описание местоположения границы населенного пункта
дер. Пузановка Муниципального образования сельское поселение
«Деревня Высокое» Думиничского района Калужской области**

**Местоположение объекта:
Российская Федерация, Калужская область, Думиничский район,
Муниципальное образование сельское поселение «Деревня Высокое», дер. Пузановка**

2018 г.
г. Калуга

№ п/п	Содержание	Номера листов
1	2	3
1	Пояснительная записка	3
2	Сведения об объекте	5
3	Сведения о местоположении границ объекта	6
4	Сведения о местоположении измененных (уточненных) границ объекта	13
5	Форма текстового описание местоположения границ населенных пунктов, территориальных зон	14
6	План границ объекта	19

ПОЯСНИТЕЛЬНАЯ ЗАПИСКА

Кадастровым инженером ООО "ВИЗИР" Семеновой Любовью Ивановной (СНИЛС № 006-378-326 45), являющейся членом А СРО «Кадастровые инженеры» (уникальный реестровый номер в реестре членов СРО КИ № 1382), в соответствии с Приказом Минэкономразвития России от 04.05.2018 г. №236 "Об установлении форм графического и текстового описания местоположения границ населенных пунктов, территориальных зон, требований к точности определения координат характерных точек границ населенных пунктов, территориальных зон, формату электронного документа, содержащего сведения о границах населенных пунктов (в том числе границах образуемых населенных пунктов), расположенных на межселенных территориях, сведения о границах населенных пунктов (в том числе границах образуемых населенных пунктов), входящих в состав поселения или городского округа, сведения о границах территориальных зон" и на основании муниципального контракта № 0137300003618000040-0140683-01 от 23.07.2018 г., проводились землеустроительные работы по описанию местоположения границ населенного пункта, расположенного по адресу: Российская Федерация, Калужская область, Думиничский район, Муниципальное образование Сельское Поселение «Деревня Высокое», дер. Пузановка.

Юридическим основанием для проведения работ являлись:

1. Решение Сельской Думы сельского поселения «Деревня Высокое» от 18.10.2013 г. № 12 "Об утверждении Генерального плана сельского поселения «Деревня Высокое»;
2. Генеральный план МО СП "Деревня Высокое" Думиничского района Калужской области (ПК "ГЕО" 2013 г.);
3. Решение районного собрания представителей МР "Думиничский район" от 13.11.2014 г. № 51 "Об утверждении изменений и дополнений в Схемы территориального планирования муниципального района «Думиничский район» Калужской области»;
4. Схема Территориального планирования МР "Думиничский район" (утверждена решением районного собрания представителей МР "Думиничский район" от 13.11.2014 г. № 51, ПК "ГЕО" 2014 г.);
5. Кадастровый план территории от 19.07.2018 г. № 40/ИСХ/18-312662, от 26.07.2018 г. № 40/ИСХ/18-320434;
6. Материалы публичной кадастровой карты;
7. Плано-картографические материалы М 1:10 000 (планшеты ВИСХАГИ);
8. Муниципальный контракт на выполнение работ от 23.07.2018 г.

Деревня Пузановка расположена в юго-западной части Думиничского района Калужской области в составе муниципального образования сельское поселение "Деревня Высокое".

Площадь деревни Пузановка составляет 87,97 га.

Описание прохождения части границ населенного пункта приведены в соответствующих разделах описания местоположения границ населенного пункта.

Территория населенного пункта дер. Пузановка полностью входит в состав территории Муниципального образования сельское поселение "Деревня Высокое".

В работе были использованы планово-картографические материалы масштаба 1:10000, сведения государственного кадастра недвижимости и документы территориального планирования.

Данные о характерных точках границы объекта землеустройства приведены в соответствующих разделах описания местоположения границ населенного пункта. Местоположение границ объекта землеустройства было установлено посредством определения плоских прямоугольных координат характерных точек в системе координат МСК-40. Координаты характерных точек границ населенного пункта – дер. Пузановка определялись картометрическим методом с точностью не ниже нормативной точности определения координат характерных точек границ земельных участков в пределах, которых расположены такие точки границ объекта землеустройства. При совпадении характерной точки границы населенного пункта дер. Пузановка с точкой границы ранее учтенного в ГКН земельного участка в качестве местоположения такой точки принимались координаты характерной точки учтенного земельного участка.

Раздел описания местоположения границ населенного пункта дер. Пузановка – Сведения о местоположении измененных (уточненных) границ объекта землеустройства не заполнен, так как сведения о прохождении границы населенного пункта вносятся в ГФД первично.

ОПИСАНИЕ МЕСТОПОЛОЖЕНИЯ ГРАНИЦ

**Граница населенного пункта дер. Пузановка Муниципального образования
сельское поселение «Деревня Высокое» Думиничского района Калужской
области**

(наименование объекта, местоположение границ которого описано (далее - объект))

Сведения об объекте

№ п/п	Характеристики объекта	Описание характеристик
1	2	3
1.	Местоположение объекта	249317, Калужская область, район Думиничский, сельское поселение Деревня Высокое, деревня Пузановка
2.	Площадь объекта +/- величина погрешности определения площади (Р +/- Дельта Р)	879715 +/- 11724 м ²
3.	Иные характеристики объекта	-

ОПИСАНИЕ МЕСТОПОЛОЖЕНИЯ ГРАНИЦ

Граница населенного пункта дер. Пузановка Муниципального образования сельское поселение «Деревня Высокое» Думиничского района Калужской области

(наименование объекта)

Сведения о местоположении границ объекта

1. Система координат СК кадастрового округа

2. Сведения о характерных точках границ объекта

Обозначение характерных точек границ	Координаты, м		Метод определения координат и средняя квадратическая погрешность положения характерной точки (Mt), м	Описание обозначения точки
	X	Y		
1	2	3	4	5
-	-	-	-	-

3. Сведения о характерных точках части (частей) границы объекта

Обозначение характерных точек границ	Координаты, м		Метод определения координат и средняя квадратическая погрешность положения характерной точки (Mt), м	Описание обозначения точки
	X	Y		
1	2	3	4	5
Часть 1				
1	356855.62	1211675.50	Картометрический метод, 5.0	-
2	356892.98	1211716.69	Картометрический метод, 5.0	-
3	356991.14	1211761.28	Картометрический метод, 5.0	-
4	356959.69	1211794.47	Картометрический метод, 5.0	-
5	357006.05	1211792.37	Картометрический метод, 5.0	-
6	357037.87	1211817.18	Картометрический метод, 5.0	-
7	357032.74	1211853.27	Картометрический метод, 5.0	-
8	357039.42	1211903.14	Картометрический метод, 5.0	-
9	357097.11	1211942.64	Картометрический метод, 5.0	-
10	357056.52	1212027.97	Картометрический метод, 5.0	-
11	356936.02	1212015.27	Картометрический метод, 5.0	-
12	356933.41	1212136.18	Картометрический метод, 5.0	-
13	357070.50	1212163.52	Картометрический метод, 5.0	-
14	357199.15	1212194.64	Картометрический метод, 5.0	-
15	357205.74	1212171.30	Картометрический метод, 5.0	-
16	357334.11	1212208.85	Картометрический метод, 5.0	-
17	357542.07	1212280.37	Картометрический метод, 5.0	-
18	357611.91	1212123.11	Картометрический метод, 5.0	-
19	357629.50	1212083.50	Картометрический метод, 5.0	-

ОПИСАНИЕ МЕСТОПОЛОЖЕНИЯ ГРАНИЦ

Граница населенного пункта дер. Пузановка Муниципального образования сельское поселение «Деревня Высокое» Думиничского района Калужской области

(наименование объекта)

Сведения о местоположении границ объекта

3. Сведения о характерных точках части (частей) границы объекта

Обозначение характерных точек границ	Координаты, м		Метод определения координат и средняя квадратическая погрешность положения характерной точки (Mt), м	Описание обозначения точки
	X	Y		
1	2	3	4	5
20	357641.79	1212091.56	Картометрический метод, 5.0	-
21	357658.73	1212102.66	Картометрический метод, 5.0	-
22	357619.51	1212267.11	Картометрический метод, 5.0	-
23	357609.48	1212293.45	Картометрический метод, 5.0	-
24	357578.84	1212325.58	Картометрический метод, 5.0	-
25	357654.37	1212350.33	Картометрический метод, 5.0	-
26	357678.61	1212354.93	Картометрический метод, 5.0	-
27	357701.67	1212359.31	Картометрический метод, 5.0	-
28	357726.15	1212362.82	Картометрический метод, 5.0	-
29	357793.53	1212374.61	Картометрический метод, 5.0	-
30	357827.31	1212384.24	Картометрический метод, 5.0	-
31	357852.68	1212389.00	Картометрический метод, 5.0	-
32	357887.43	1212398.01	Картометрический метод, 5.0	-
33	357955.83	1212422.85	Картометрический метод, 5.0	-
34	357959.61	1212429.33	Картометрический метод, 5.0	-
35	357964.02	1212477.66	Картометрический метод, 5.0	-
36	357999.93	1212502.68	Картометрический метод, 5.0	-
37	358012.63	1212516.25	Картометрический метод, 5.0	-
38	358022.21	1212494.09	Картометрический метод, 5.0	-
39	358097.47	1212523.79	Картометрический метод, 5.0	-
40	358090.06	1212541.89	Картометрический метод, 5.0	-
41	358038.67	1212521.77	Картометрический метод, 5.0	-
42	358033.04	1212536.48	Картометрический метод, 5.0	-
43	358066.22	1212559.29	Картометрический метод, 5.0	-
44	358149.41	1212587.47	Картометрический метод, 5.0	-
45	358179.48	1212590.70	Картометрический метод, 5.0	-
46	358209.09	1212591.60	Картометрический метод, 5.0	-
47	358221.15	1212588.63	Картометрический метод, 5.0	-
48	358232.40	1212578.19	Картометрический метод, 5.0	-

ОПИСАНИЕ МЕСТОПОЛОЖЕНИЯ ГРАНИЦ

Граница населенного пункта дер. Пузановка Муниципального образования сельское поселение «Деревня Высокое» Думиничского района Калужской области

(наименование объекта)

Сведения о местоположении границ объекта

3. Сведения о характерных точках части (частей) границы объекта

Обозначение характерных точек границ	Координаты, м		Метод определения координат и средняя квадратическая погрешность положения характерной точки (Mt), м	Описание обозначения точки
	X	Y		
1	2	3	4	5
49	358240.77	1212565.77	Картометрический метод, 5.0	-
50	358263.14	1212568.02	Картометрический метод, 5.0	-
51	358294.80	1212565.11	Картометрический метод, 5.0	-
52	358311.04	1212569.27	Картометрический метод, 5.0	-
53	358338.46	1212592.51	Картометрический метод, 5.0	-
54	358326.47	1212594.75	Картометрический метод, 5.0	-
55	358292.22	1212597.97	Картометрический метод, 5.0	-
56	358239.91	1212609.64	Картометрический метод, 5.0	-
57	358211.34	1212617.64	Картометрический метод, 5.0	-
58	358178.16	1212624.90	Картометрический метод, 5.0	-
59	358144.74	1212627.96	Картометрический метод, 5.0	-
60	358125.12	1212629.13	Картометрический метод, 5.0	-
61	358104.33	1212624.45	Картометрический метод, 5.0	-
62	358088.22	1212616.53	Картометрический метод, 5.0	-
63	358102.08	1212643.80	Картометрический метод, 5.0	-
64	358116.84	1212666.03	Картометрический метод, 5.0	-
65	358049.79	1212664.32	Картометрический метод, 5.0	-
66	358026.48	1212720.48	Картометрический метод, 5.0	-
67	358013.07	1212737.58	Картометрический метод, 5.0	-
68	357995.61	1212770.43	Картометрический метод, 5.0	-
69	357991.02	1212801.30	Картометрический метод, 5.0	-
70	357970.21	1212792.54	Картометрический метод, 5.0	-
71	357941.05	1212778.38	Картометрический метод, 5.0	-
72	357932.72	1212785.04	Картометрический метод, 5.0	-
73	357916.89	1212815.45	Картометрический метод, 5.0	-
74	357905.68	1212830.59	Картометрический метод, 5.0	-
75	357841.84	1212839.60	Картометрический метод, 5.0	-
76	357769.58	1212814.78	Картометрический метод, 5.0	-
77	357735.18	1212858.53	Картометрический метод, 5.0	-

ОПИСАНИЕ МЕСТОПОЛОЖЕНИЯ ГРАНИЦ

Граница населенного пункта дер. Пузановка Муниципального образования сельское поселение «Деревня Высокое» Думиничского района Калужской области

(наименование объекта)

Сведения о местоположении границ объекта

3. Сведения о характерных точках части (частей) границы объекта

Обозначение характерных точек границ	Координаты, м		Метод определения координат и средняя квадратическая погрешность положения характерной точки (Mt), м	Описание обозначения точки
	X	Y		
1	2	3	4	5
78	357688.82	1212871.77	Картометрический метод, 5.0	-
79	357645.15	1212876.51	Картометрический метод, 5.0	-
80	357629.48	1212882.08	Картометрический метод, 5.0	-
81	357603.61	1213127.04	Картометрический метод, 5.0	-
82	357637.92	1213175.13	Картометрический метод, 5.0	-
83	357625.71	1213174.14	Картометрический метод, 5.0	-
84	357601.75	1213158.65	Картометрический метод, 5.0	-
85	357586.61	1213159.37	Картометрический метод, 5.0	-
86	357557.42	1213133.78	Картометрический метод, 5.0	-
87	357521.96	1213116.87	Картометрический метод, 5.0	-
88	357549.13	1213017.52	Картометрический метод, 5.0	-
89	357550.54	1213012.40	Картометрический метод, 5.0	-
90	357570.09	1212941.02	Картометрический метод, 5.0	-
91	357571.37	1212934.20	Картометрический метод, 5.0	-
92	357571.53	1212926.77	Картометрический метод, 5.0	-
93	357570.37	1212919.32	Картометрический метод, 5.0	-
94	357567.93	1212912.11	Картометрический метод, 5.0	-
95	357564.58	1212905.94	Картометрический метод, 5.0	-
96	357560.13	1212900.20	Картометрический метод, 5.0	-
97	357554.46	1212895.04	Картометрический метод, 5.0	-
98	357548.29	1212891.08	Картометрический метод, 5.0	-
99	357541.08	1212888.14	Картометрический метод, 5.0	-
100	357507.96	1212877.85	Картометрический метод, 5.0	-
101	357504.21	1212876.69	Картометрический метод, 5.0	-
102	357169.98	1212767.17	Картометрический метод, 5.0	-
103	357166.78	1212778.76	Картометрический метод, 5.0	-
104	357149.54	1212787.30	Картометрический метод, 5.0	-
105	357143.82	1212797.76	Картометрический метод, 5.0	-
106	357145.89	1212809.53	Картометрический метод, 5.0	-

ОПИСАНИЕ МЕСТОПОЛОЖЕНИЯ ГРАНИЦ

Граница населенного пункта дер. Пузановка Муниципального образования сельское поселение «Деревня Высокое» Думиничского района Калужской области

(наименование объекта)

Сведения о местоположении границ объекта

3. Сведения о характерных точках части (частей) границы объекта

Обозначение характерных точек границ	Координаты, м		Метод определения координат и средняя квадратическая погрешность положения характерной точки (Mt), м	Описание обозначения точки
	X	Y		
1	2	3	4	5
107	357160.55	1212823.81	Картометрический метод, 5.0	-
108	357205.50	1212832.78	Картометрический метод, 5.0	-
109	357202.92	1212871.39	Картометрический метод, 5.0	-
110	357180.87	1212869.72	Картометрический метод, 5.0	-
111	357161.86	1212868.27	Картометрический метод, 5.0	-
112	357131.64	1212879.24	Картометрический метод, 5.0	-
113	357015.69	1212876.49	Картометрический метод, 5.0	-
114	356985.37	1212892.89	Картометрический метод, 5.0	-
115	356968.75	1212915.90	Картометрический метод, 5.0	-
116	356953.31	1212928.34	Картометрический метод, 5.0	-
117	356936.61	1212921.25	Картометрический метод, 5.0	-
118	356894.12	1212892.92	Картометрический метод, 5.0	-
119	356890.17	1212858.77	Картометрический метод, 5.0	-
120	356888.50	1212799.62	Картометрический метод, 5.0	-
121	356893.92	1212732.97	Картометрический метод, 5.0	-
122	356905.58	1212702.56	Картометрический метод, 5.0	-
123	356942.23	1212667.58	Картометрический метод, 5.0	-
124	356953.48	1212648.83	Картометрический метод, 5.0	-
125	356960.87	1212603.84	Картометрический метод, 5.0	-
126	356917.55	1212534.28	Картометрический метод, 5.0	-
127	356903.81	1212522.62	Картометрический метод, 5.0	-
128	356846.12	1212494.71	Картометрический метод, 5.0	-
129	356753.23	1212401.82	Картометрический метод, 5.0	-
130	356723.89	1212365.05	Картометрический метод, 5.0	-
131	356634.88	1212294.77	Картометрический метод, 5.0	-
132	356576.49	1212263.23	Картометрический метод, 5.0	-
133	356482.71	1212256.38	Картометрический метод, 5.0	-
134	356465.51	1212241.13	Картометрический метод, 5.0	-
135	356472.45	1212201.16	Картометрический метод, 5.0	-

ОПИСАНИЕ МЕСТОПОЛОЖЕНИЯ ГРАНИЦ

Граница населенного пункта дер. Пузановка Муниципального образования сельское поселение «Деревня Высокое» Думиничского района Калужской области

(наименование объекта)

Сведения о местоположении границ объекта

3. Сведения о характерных точках части (частей) границы объекта

Обозначение характерных точек границ	Координаты, м		Метод определения координат и средняя квадратическая погрешность положения характерной точки (Mt), м	Описание обозначения точки
	X	Y		
1	2	3	4	5
136	356472.66	1212198.17	Картометрический метод, 5.0	-
137	356473.41	1212154.89	Картометрический метод, 5.0	-
138	356482.57	1212146.46	Картометрический метод, 5.0	-
139	356547.10	1212139.12	Картометрический метод, 5.0	-
140	356617.21	1212145.01	Картометрический метод, 5.0	-
141	356616.07	1212174.24	Картометрический метод, 5.0	-
142	356672.50	1212193.90	Картометрический метод, 5.0	-
143	356713.93	1212199.51	Картометрический метод, 5.0	-
144	356717.74	1212169.49	Картометрический метод, 5.0	-
145	356716.86	1212152.94	Картометрический метод, 5.0	-
146	356709.98	1212138.73	Картометрический метод, 5.0	-
147	356710.27	1212127.74	Картометрический метод, 5.0	-
148	356722.57	1212088.34	Картометрический метод, 5.0	-
149	356724.40	1212069.15	Картометрический метод, 5.0	-
150	356722.21	1212047.61	Картометрический метод, 5.0	-
151	356720.01	1212028.13	Картометрический метод, 5.0	-
152	356724.40	1211998.98	Картометрический метод, 5.0	-
153	356739.35	1211979.06	Картометрический метод, 5.0	-
154	356746.59	1211968.19	Картометрический метод, 5.0	-
155	356756.71	1211944.49	Картометрический метод, 5.0	-
156	356770.47	1211924.13	Картометрический метод, 5.0	-
157	356778.09	1211907.87	Картометрический метод, 5.0	-
158	356789.66	1211888.68	Картометрический метод, 5.0	-
159	356788.49	1211867.59	Картометрический метод, 5.0	-
160	356790.18	1211839.75	Картометрический метод, 5.0	-
161	356791.93	1211828.47	Картометрический метод, 5.0	-
162	356789.16	1211819.91	Картометрический метод, 5.0	-
163	356793.53	1211772.01	Картометрический метод, 5.0	-
164	356785.20	1211712.44	Картометрический метод, 5.0	-

ОПИСАНИЕ МЕСТОПОЛОЖЕНИЯ ГРАНИЦ

**Граница населенного пункта дер. Пузановка Муниципального образования
сельское поселение «Деревня Высокое» Думиничского района Калужской
области**

(наименование объекта)

Сведения о местоположении границ объекта**3. Сведения о характерных точках части (частей) границы объекта**

Обозначение характерных точек границ	Координаты, м		Метод определения координат и средняя квадратическая погрешность положения характерной точки (Mt), м	Описание обозначения точки
	X	Y		
1	2	3	4	5
165	356788.95	1211703.28	Картометрический метод, 5.0	-
166	356801.03	1211703.28	Картометрический метод, 5.0	-
167	356817.27	1211715.15	Картометрический метод, 5.0	-
168	356832.68	1211709.95	Картометрический метод, 5.0	-
1	356855.62	1211675.50	Картометрический метод, 5.0	-

ОПИСАНИЕ МЕСТОПОЛОЖЕНИЯ ГРАНИЦ

Граница населенного пункта дер. Пузановка Муниципального образования сельское поселение «Деревня Высокое» Думиничского района Калужской области

(наименование объекта)

Сведения о местоположении измененных (уточненных) границ объекта

1. Система координат -

2. Сведения о характерных точках границ объекта

Обозначение характерных точек границ	Существующие координаты, м		Измененные (уточненные) координаты, м		Метод определения координат и средняя квадратическая погрешность положения характерной точки (Mt), м	Описание обозначения точки
	X	Y	X	Y		
1	2	3	4	5	6	7
-	-	-	-	-	-	-

3. Сведения о характерных точках части (частей) границы объекта

Обозначение характерных точек границ	Существующие координаты, м		Измененные (уточненные) координаты, м		Метод определения координат и средняя квадратическая погрешность положения характерной точки (Mt), м	Описание обозначения точки
	X	Y	X	Y		
1	2	3	4	5	6	7
-	-	-	-	-	-	-

ФОРМА
текстового описания местоположения границ
населенных пунктов, территориальных зон

Прохождение границы		Описание прохождения границы
от точки	до точки	
1	2	3
1	2	земельный участок с кадастровым номером 40:05:132601:25
2	3	земельный участок с кадастровым номером 40:05:132601:25
3	4	земельный участок с кадастровым номером 40:05:132601:25
4	5	земельный участок с кадастровым номером 40:05:132601:25
5	6	земельный участок с кадастровым номером 40:05:132601:25
6	7	земельный участок с кадастровым номером 40:05:132601:25
7	8	земельный участок с кадастровым номером 40:05:132601:25
8	9	земельный участок с кадастровым номером 40:05:132601:25
9	10	земельный участок с кадастровым номером 40:05:132601:25
10	11	земельный участок с кадастровым номером 40:05:132601:25
11	12	земельный участок с кадастровым номером 40:05:132601:25
12	13	земельный участок с кадастровым номером 40:05:132601:25
13	14	земельный участок с кадастровым номером 40:05:132601:25
14	15	земельный участок с кадастровым номером 40:05:132601:25
15	16	земельный участок с кадастровым номером 40:05:132601:25
16	17	земельный участок с кадастровым номером 40:05:132601:25
17	18	земельный участок с кадастровым номером 40:05:132601:25
18	19	земельный участок с кадастровым номером 40:05:132601:26
19	20	земельный участок с кадастровым номером 40:05:000000:424
20	21	земельный участок с кадастровым номером 40:05:000000:424
21	22	земельный участок с кадастровым номером 40:05:132601:40
22	23	земельный участок с кадастровым номером 40:05:132601:40
23	24	земельный участок с кадастровым номером 40:05:132601:40
24	25	земельный участок с кадастровым номером 40:05:132601:40
25	26	земельный участок с кадастровым номером 40:05:132601:40
26	27	земельный участок с кадастровым номером 40:05:132601:41
27	28	земельный участок с кадастровым номером 40:05:132601:41
28	29	земельный участок с кадастровым номером 40:05:132601:41
29	30	земельный участок с кадастровым номером 40:05:132601:41
30	31	земельный участок с кадастровым номером 40:05:132601:41
31	32	земельный участок с кадастровым номером 40:05:132601:41
32	33	земельный участок с кадастровым номером 40:05:132601:41
33	34	земельный участок с кадастровым номером 40:05:132601:41
34	35	земельный участок с кадастровым номером 40:05:132601:41
35	36	земельный участок с кадастровым номером 40:05:132601:41
36	37	земельный участок с кадастровым номером 40:05:132601:41

ФОРМА
текстового описания местоположения границ
населенных пунктов, территориальных зон

Прохождение границы		Описание прохождения границы
от точки	до точки	
1	2	3
37	38	земельный участок с кадастровым номером 40:05:132601:41
38	39	земельный участок с кадастровым номером 40:05:132601:41
39	40	земельный участок с кадастровым номером 40:05:132601:41
40	41	земельный участок с кадастровым номером 40:05:132601:41
41	42	земельный участок с кадастровым номером 40:05:132601:41
42	43	земельный участок с кадастровым номером 40:05:132601:41
43	44	земельный участок с кадастровым номером 40:05:132601:41
44	45	земельный участок с кадастровым номером 40:05:132601:41
45	46	земельный участок с кадастровым номером 40:05:132601:41
46	47	земельный участок с кадастровым номером 40:05:132601:41
47	48	земельный участок с кадастровым номером 40:05:132601:41
48	49	земельный участок с кадастровым номером 40:05:132601:41
49	50	естественный контур леса
50	51	естественный контур леса
51	52	естественный контур леса
52	53	естественный контур леса
53	54	земельный участок с кадастровым номером 40:05:132601:1
54	55	земельный участок с кадастровым номером 40:05:132601:1
55	56	земельный участок с кадастровым номером 40:05:132601:1
56	57	земельный участок с кадастровым номером 40:05:132601:1
57	58	земельный участок с кадастровым номером 40:05:132601:1
58	59	земельный участок с кадастровым номером 40:05:132601:1
59	60	земельный участок с кадастровым номером 40:05:132601:1
60	61	земельный участок с кадастровым номером 40:05:132601:1
61	62	земельный участок с кадастровым номером 40:05:132601:1
62	63	земельный участок с кадастровым номером 40:05:132601:1
63	64	земельный участок с кадастровым номером 40:05:132601:1
64	65	земельный участок с кадастровым номером 40:05:132601:1
65	66	земельный участок с кадастровым номером 40:05:132601:1
66	67	земельный участок с кадастровым номером 40:05:132601:1
67	68	земельный участок с кадастровым номером 40:05:132601:1
68	69	земельный участок с кадастровым номером 40:05:132601:1
69	70	естественный контур леса
70	71	естественный контур леса
71	72	естественный контур леса
72	73	естественный контур леса

ФОРМА
текстового описания местоположения границ
населенных пунктов, территориальных зон

Прохождение границы		Описание прохождения границы
от точки	до точки	
1	2	3
73	74	естественный контур леса
74	75	естественный контур леса
75	76	земельный участок с кадастровым номером 40:05:132601:8
76	77	земельный участок с кадастровым номером 40:05:132601:8
77	78	земельный участок с кадастровым номером 40:05:132601:8
78	79	земельный участок с кадастровым номером 40:05:132601:8
79	80	земельный участок с кадастровым номером 40:05:132601:8
80	81	земельный участок с кадастровым номером 40:05:132601:8
81	82	земельный участок с кадастровым номером 40:05:132601:8
82	83	земли сельскохозяйственного назначения
83	84	земли сельскохозяйственного назначения
84	85	земли сельскохозяйственного назначения
85	86	земли сельскохозяйственного назначения
86	87	земли сельскохозяйственного назначения
87	88	земельный участок с кадастровым номером 40:05:132601:4
88	89	земли сельскохозяйственного назначения
89	90	земельный участок с кадастровым номером 40:05:132601:5
90	91	земельный участок с кадастровым номером 40:05:132601:5
91	92	земельный участок с кадастровым номером 40:05:132601:5
92	93	земельный участок с кадастровым номером 40:05:132601:5
93	94	земельный участок с кадастровым номером 40:05:132601:5
94	95	земельный участок с кадастровым номером 40:05:132601:5
95	96	земельный участок с кадастровым номером 40:05:132601:5
96	97	земельный участок с кадастровым номером 40:05:132601:5
97	98	земельный участок с кадастровым номером 40:05:132601:5
98	99	земельный участок с кадастровым номером 40:05:132601:5
99	100	земельный участок с кадастровым номером 40:05:132601:5
100	101	земли сельскохозяйственного назначения
101	102	земельный участок с кадастровым номером 40:05:132601:4
102	103	земельный участок с кадастровым номером 40:05:132601:4
103	104	земельный участок с кадастровым номером 40:05:132601:4
104	105	земельный участок с кадастровым номером 40:05:132601:4
105	106	земельный участок с кадастровым номером 40:05:132601:4
106	107	земельный участок с кадастровым номером 40:05:132601:4
107	108	земельный участок с кадастровым номером 40:05:132601:4
108	109	земельный участок с кадастровым номером 40:05:132601:4

ФОРМА
текстового описания местоположения границ
населенных пунктов, территориальных зон

Прохождение границы		Описание прохождения границы
от точки	до точки	
1	2	3
109	110	земельный участок с кадастровым номером 40:05:132601:4
110	111	земельный участок с кадастровым номером 40:05:132601:6
111	112	земельный участок с кадастровым номером 40:05:132601:6
112	113	земельный участок с кадастровым номером 40:05:132601:6
113	114	земельный участок с кадастровым номером 40:05:132601:6
114	115	земельный участок с кадастровым номером 40:05:132601:6
115	116	земельный участок с кадастровым номером 40:05:132601:6
116	117	земли сельскохозяйственного назначения
117	118	земли сельскохозяйственного назначения
118	119	земли сельскохозяйственного назначения
119	120	земли сельскохозяйственного назначения
120	121	земли сельскохозяйственного назначения
121	122	земли сельскохозяйственного назначения
122	123	земли сельскохозяйственного назначения
123	124	земли сельскохозяйственного назначения
124	125	земли сельскохозяйственного назначения
125	126	земли сельскохозяйственного назначения
126	127	земли сельскохозяйственного назначения
127	128	земли сельскохозяйственного назначения
128	129	земли сельскохозяйственного назначения
129	130	земли сельскохозяйственного назначения
130	131	земли сельскохозяйственного назначения
131	132	земельный участок с кадастровым номером 40:05:132601:18
132	133	земельный участок с кадастровым номером 40:05:132601:18
133	134	земельный участок с кадастровым номером 40:05:132601:18
134	135	земельный участок с кадастровым номером 40:05:132601:18
135	136	земли сельскохозяйственного назначения
136	137	земельный участок с кадастровым номером 40:05:132601:20
137	138	земельный участок с кадастровым номером 40:05:132601:20
138	139	земельный участок с кадастровым номером 40:05:132601:20
139	140	земельный участок с кадастровым номером 40:05:132601:20
140	141	земли сельскохозяйственного назначения
141	142	земельный участок с кадастровым номером 40:05:132601:15
142	143	земли сельскохозяйственного назначения
143	144	земли сельскохозяйственного назначения
144	145	земли сельскохозяйственного назначения

ФОРМА
текстового описания местоположения границ
населенных пунктов, территориальных зон

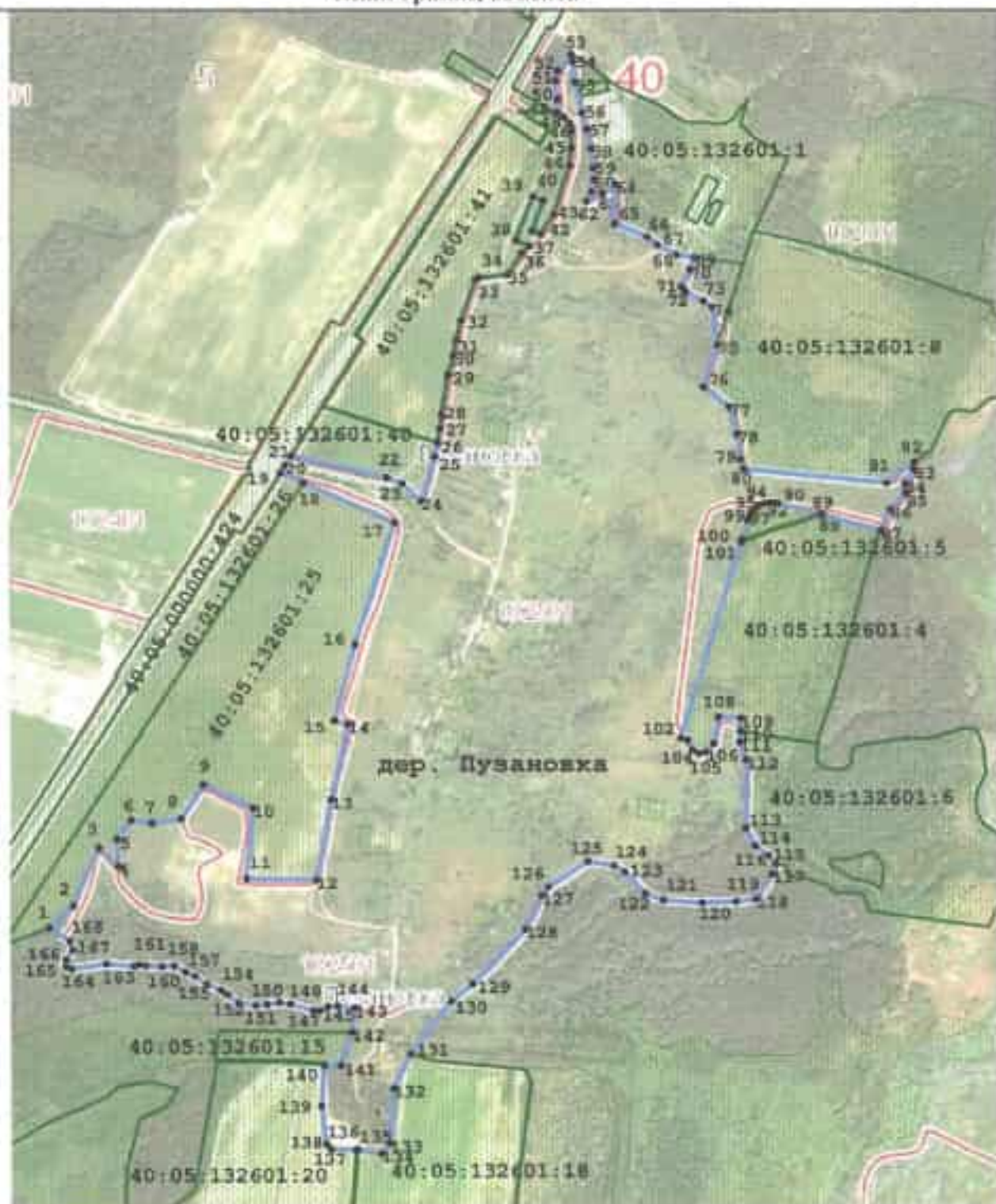
Прохождение границы		Описание прохождения границы
от точки	до точки	
1	2	3
145	146	земли сельскохозяйственного назначения
146	147	земли сельскохозяйственного назначения
147	148	естественный контур леса
148	149	естественный контур леса
149	150	естественный контур леса
150	151	естественный контур леса
151	152	естественный контур леса
152	153	естественный контур леса
153	154	естественный контур леса
154	155	естественный контур леса
155	156	естественный контур леса
156	157	естественный контур леса
157	158	естественный контур леса
158	159	естественный контур леса
159	160	естественный контур леса
160	161	естественный контур леса
161	162	естественный контур леса
162	163	естественный контур леса
163	164	естественный контур леса
164	165	естественный контур леса
165	166	естественный контур леса
166	167	естественный контур леса
167	168	естественный контур леса
168	1	естественный контур леса

ОПИСАНИЕ МЕСТОПОЛОЖЕНИЯ ГРАНИЦ

граница населенного пункта дер. Пузановка Муниципального образования
Сельское Поселение «Деревня Высокое» Думнинского района Калужской области

(наименование объекта)

План границ объекта






Масштаб 1:9000

Используемые условные знаки и обозначения: приведены на листе № 2

Подпись *Калашников* Д. И. Семенова

2018 г.

Условные обозначения:	
	- образованная граница населенного пункта
	- характерная точка границы
дер. Пузановка	- название населенного пункта
	- границы земельных участков по сведениям ЕГРН