

**ОБЩЕСТВО С ОГРАНИЧЕННОЙ ОТВЕТСТВЕННОСТЬЮ  
«ВИЗИР»  
Г. КАЛУГА, УЛ. ТЕАТРАЛЬНАЯ, Д. 4Б**

**Описание местоположения границы населенного пункта  
дер. Лутовня Муниципального образования сельское поселение  
«Село Чернышено» Думиничского района Калужской области**

**Местоположение объекта:  
Российская Федерация, Калужская область, Думиничский район,  
Муниципальное образование сельское поселение «Село Чернышено», дер. Лутовня**

2018 г.  
г. Калуга

<b>№ п/п</b>	<b>Содержание</b>	<b>Номера листов</b>
<b>1</b>	<b>2</b>	<b>3</b>
1	Пояснительная записка	3
2	Сведения об объекте	5
3	Сведения о местоположении границ объекта	6
4	Сведения о местоположении измененных (уточненных) границ объекта	8
5	Форма текстового описание местоположения границ населенных пунктов, территориальных зон	9
6	План границ объекта	10

## **ПОЯСНИТЕЛЬНАЯ ЗАПИСКА**

Кадастровым инженером ООО "ВИЗИР" Семеновой Любовью Ивановной (СНИЛС № 006-378-326 45), являющейся членом А СРО «Кадастровые инженеры» (уникальный реестровый номер в реестре членов СРО КИ № 1382), в соответствии с Приказом Минэкономразвития России от 04.05.2018 г. №236 "Об установлении форм графического и текстового описания местоположения границ населенных пунктов, территориальных зон, требований к точности определения координат характерных точек границ населенных пунктов, территориальных зон, формату электронного документа, содержащего сведения о границах населенных пунктов (в том числе границах образуемых населенных пунктов), расположенных на межселенных территориях, сведения о границах населенных пунктов (в том числе границах образуемых населенных пунктов), входящих в состав поселения или городского округа, сведения о границах территориальных зон" и на основании муниципального контракт № 0137300003618000040-0140683-01 от 23.07.2018 г. проводились землеустроительные работы по описанию местоположения границ населенного пункта, расположенного по адресу: Российская Федерация, Калужская область, Думиничский район, Муниципальное образование Сельское поселение «Село Чернышено», дер. Лутовня.

Юридическим основанием для проведения работ являлись:

1. Решение Сельской Думы сельского поселения «Село Чернышено» от 21.08.2013г. № 13 "Об утверждении Генерального плана сельского поселения «Село Чернышено»;
2. Генеральный план МО СП "Село Чернышено" Думиничского района Калужской области (ПК "ГЕО" 2012 г.);
3. Решение районного собрания представителей МР "Думиничский район" от 13.11.2014 г. № 51 "Об утверждении изменений и дополнений в Схемы территориального планирования муниципального района «Думиничский район» Калужской области»;
4. Схема Территориального планирования МР "Думиничский район" (утверждена решением районного собрания представителей МР "Думиничский район" от 13.11.2014 г. № 51, ПК "ГЕО" 2014 г.);
5. Кадастровый план территории от 19.07.2018 г. № 40/ИСХ/18-312197, от 26.07.2018 г. № 40/ИСХ/18-320338;
6. Материалы публичной кадастровой карты;
7. Планово-картографические материалы М 1:10 000 (планшеты ВИСХАГИ);
8. Муниципальный контракт на выполнение работ от 23.07.2018 г.

Деревня Лутовня расположена в юго-восточной части Думиничского района Калужской области в составе муниципального образования сельское поселение "Село Чернышено".

Площадь деревни Лутовня составляет 10,79 га.

Описание прохождения части границ населенного пункта приведены в соответствующих разделах описания местоположения границ населенного пункта.

Территория населенного пункта д. Лутовня полностью входит в состав территории Муниципального образования сельское поселение "Село Чернышено".

В работе были использованы планово-картографические материалы масштаба 1:10000, сведения государственного кадастра недвижимости и документы территориального планирования.

Данные о характерных точках границы объекта землеустройства приведены в соответствующих разделах описания местоположения границ населенного пункта. Местоположение границ объекта землеустройства было установлено посредством определения плоских прямоугольных координат характерных точек в системе координат МСК-40. Координаты характерных точек границ населенного пункта – деревни Лутовня определялись картометрическим методом с точностью не ниже нормативной точности определения координат характерных точек границ земельных участков в пределах которых расположены такие точки границ объекта землеустройства. При совпадении характерной точки границы населенного пункта дер. Лутовня с точкой границы ранее учтенного в ГКН земельного участка в качестве местоположения такой точки принимались координаты характерной точки учтенного земельного участка.

Раздел описания местоположения границ населенного пункта дер. Лутовня – Сведения о местоположении измененных (уточненных) границ объекта землеустройства не заполнен, так как сведения о прохождении границы населенного пункта вносятся в ГФД первично.

**ОПИСАНИЕ МЕСТОПОЛОЖЕНИЯ ГРАНИЦ**

**Граница населенного пункта дер. Лутовня Муниципального образования  
сельское поселение «Село Чернышено» Думиничского района Калужской  
области**

(наименование объекта, местоположение границ которого описано (далее - объект))

**Сведения об объекте**

<b>№ п/п</b>	<b>Характеристики объекта</b>	<b>Описание характеристик</b>
<b>1</b>	<b>2</b>	<b>3</b>
1.	Местоположение объекта	249305, Калужская область, район Думиничский, сельское поселение Село Чернышено, деревня Лутовня
2.	Площадь объекта +/- величина погрешности определения площади (Р +/- Дельта Р)	107875 +/- 4106 м²
3.	Иные характеристики объекта	-

## ОПИСАНИЕ МЕСТОПОЛОЖЕНИЯ ГРАНИЦ

**Граница населенного пункта дер. Лутовня Муниципального образования сельское поселение «Село Чернышено» Думиничского района Калужской области**

(наименование объекта)

## Сведения о местоположении границ объекта

1. Система координат СК кадастрового округа

2. Сведения о характерных точках границ объекта

Обозначение характерных точек границ	Координаты, м		Метод определения координат и средняя квадратическая погрешность положения характерной точки (Mt), м	Описание обозначения точки
	X	Y		
1	2	3	4	5
-	-	-	-	-

3. Сведения о характерных точках части (частей) границы объекта

Обозначение характерных точек границ	Координаты, м		Метод определения координат и средняя квадратическая погрешность положения характерной точки (Mt), м	Описание обозначения точки
	X	Y		
1	2	3	4	5
Часть 1				
1	359335.99	1231304.86	Картометрический метод, 5.0	-
2	359387.56	1231384.41	Картометрический метод, 5.0	-
3	359413.17	1231379.05	Картометрический метод, 5.0	-
4	359456.24	1231332.29	Картометрический метод, 5.0	-
5	359474.55	1231315.91	Картометрический метод, 5.0	-
6	359501.66	1231301.27	Картометрический метод, 5.0	-
7	359524.49	1231301.56	Картометрический метод, 5.0	-
8	359546.69	1231310.97	Картометрический метод, 5.0	-
9	359577.66	1231335.54	Картометрический метод, 5.0	-
10	359573.69	1231348.34	Картометрический метод, 5.0	-
11	359571.67	1231351.26	Картометрический метод, 5.0	-
12	359557.73	1231367.62	Картометрический метод, 5.0	-
13	359562.39	1231374.77	Картометрический метод, 5.0	-
14	359561.17	1231376.26	Картометрический метод, 5.0	-
15	359594.55	1231403.57	Картометрический метод, 5.0	-
16	359565.24	1231434.03	Картометрический метод, 5.0	-
17	359652.95	1231537.52	Картометрический метод, 5.0	-
18	359650.94	1231557.79	Картометрический метод, 5.0	-
19	359653.88	1231561.49	Картометрический метод, 5.0	-

## ОПИСАНИЕ МЕСТОПОЛОЖЕНИЯ ГРАНИЦ

**Граница населенного пункта дер. Лутовня Муниципального образования сельское поселение «Село Чернышено» Думиничского района Калужской области**

(наименование объекта)

## Сведения о местоположении границ объекта

## 3. Сведения о характерных точках части (частей) границы объекта

Обозначение характерных точек границ	Координаты, м		Метод определения координат и средняя квадратическая погрешность положения характерной точки (Mt), м	Описание обозначения точки
	X	Y		
1	2	3	4	5
20	359606.60	1231600.65	Картометрический метод, 5.0	-
21	359520.06	1231656.72	Картометрический метод, 5.0	-
22	359468.76	1231682.38	Картометрический метод, 5.0	-
23	359429.74	1231680.36	Картометрический метод, 5.0	-
24	359380.47	1231661.45	Картометрический метод, 5.0	-
25	359356.17	1231645.24	Картометрический метод, 5.0	-
26	359290.39	1231567.70	Картометрический метод, 5.0	-
27	359286.59	1231568.78	Картометрический метод, 5.0	-
28	359269.36	1231530.12	Картометрический метод, 5.0	-
29	359266.86	1231525.45	Картометрический метод, 5.0	-
30	359213.74	1231425.93	Картометрический метод, 5.0	-
31	359227.28	1231381.45	Картометрический метод, 5.0	-
32	359233.86	1231369.55	Картометрический метод, 5.0	-
33	359260.44	1231363.73	Картометрический метод, 5.0	-
34	359278.67	1231346.00	Картометрический метод, 5.0	-
35	359306.77	1231331.07	Картометрический метод, 5.0	-
36	359330.06	1231315.37	Картометрический метод, 5.0	-
1	359335.99	1231304.86	Картометрический метод, 5.0	-

## ОПИСАНИЕ МЕСТОПОЛОЖЕНИЯ ГРАНИЦ

**Граница населенного пункта дер. Лутовня Муниципального образования сельское поселение «Село Чернышено» Думиничского района Калужской области**

(наименование объекта)

## Сведения о местоположении измененных (уточненных) границ объекта

1. Система координат -

2. Сведения о характерных точках границ объекта

Обозначение характерных точек границ	Существующие координаты, м		Измененные (уточненные) координаты, м		Метод определения координат и средняя квадратическая погрешность положения характерной точки (Mt), м	Описание обозначения точки
	X	Y	X	Y		
1	2	3	4	5	6	7
-	-	-	-	-	-	-

3. Сведения о характерных точках части (частей) границы объекта

Обозначение характерных точек границ	Существующие координаты, м		Измененные (уточненные) координаты, м		Метод определения координат и средняя квадратическая погрешность положения характерной точки (Mt), м	Описание обозначения точки
	X	Y	X	Y		
1	2	3	4	5	6	7
-	-	-	-	-	-	-



**ФОРМА**  
**текстового описания местоположения границ**  
**населенных пунктов, территориальных зон**

Прохождение границы		Описание прохождения границы
от точки	до точки	
1	2	3
1	2	земельный участок с кадастровым номером 40:05:160402:3
2	3	земельный участок с кадастровым номером 40:05:160402:3
3	4	земельный участок с кадастровым номером 40:05:160402:3
4	5	земельный участок с кадастровым номером 40:05:160402:3
5	6	земельный участок с кадастровым номером 40:05:160402:3
6	7	земельный участок с кадастровым номером 40:05:160402:3
7	8	земельный участок с кадастровым номером 40:05:160402:3
8	9	земельный участок с кадастровым номером 40:05:160402:3
9	10	земли сельскохозяйственного назначения
10	11	земельный участок с кадастровым номером 40:05:000000:459
11	12	земельный участок с кадастровым номером 40:05:000000:459
12	13	земельный участок с кадастровым номером 40:05:000000:459
13	14	земельный участок с кадастровым номером 40:05:000000:459
14	15	земельный участок с кадастровым номером 40:05:000000:459
15	16	земельный участок с кадастровым номером 40:05:000000:458
16	17	земельный участок с кадастровым номером 40:05:000000:458
17	18	земельный участок с кадастровым номером 40:05:000000:458
18	19	земельный участок с кадастровым номером 40:05:000000:458
19	20	земельный участок с кадастровым номером 40:05:000000:458
20	21	земельный участок с кадастровым номером 40:05:000000:458
21	22	земельный участок с кадастровым номером 40:05:000000:458
22	23	земельный участок с кадастровым номером 40:05:000000:458
23	24	земельный участок с кадастровым номером 40:05:000000:458
24	25	земли сельскохозяйственного назначения
25	26	земли сельскохозяйственного назначения
26	27	земли сельскохозяйственного назначения
27	28	земельный участок с кадастровым номером 40:05:160402:8
28	29	земли сельскохозяйственного назначения
29	30	земельный участок с кадастровым номером 40:05:160402:7
30	31	естественный контур леса
31	32	естественный контур леса
32	33	естественный контур леса
33	34	естественный контур леса
34	35	естественный контур леса
35	36	естественный контур леса
36	1	естественный контур леса

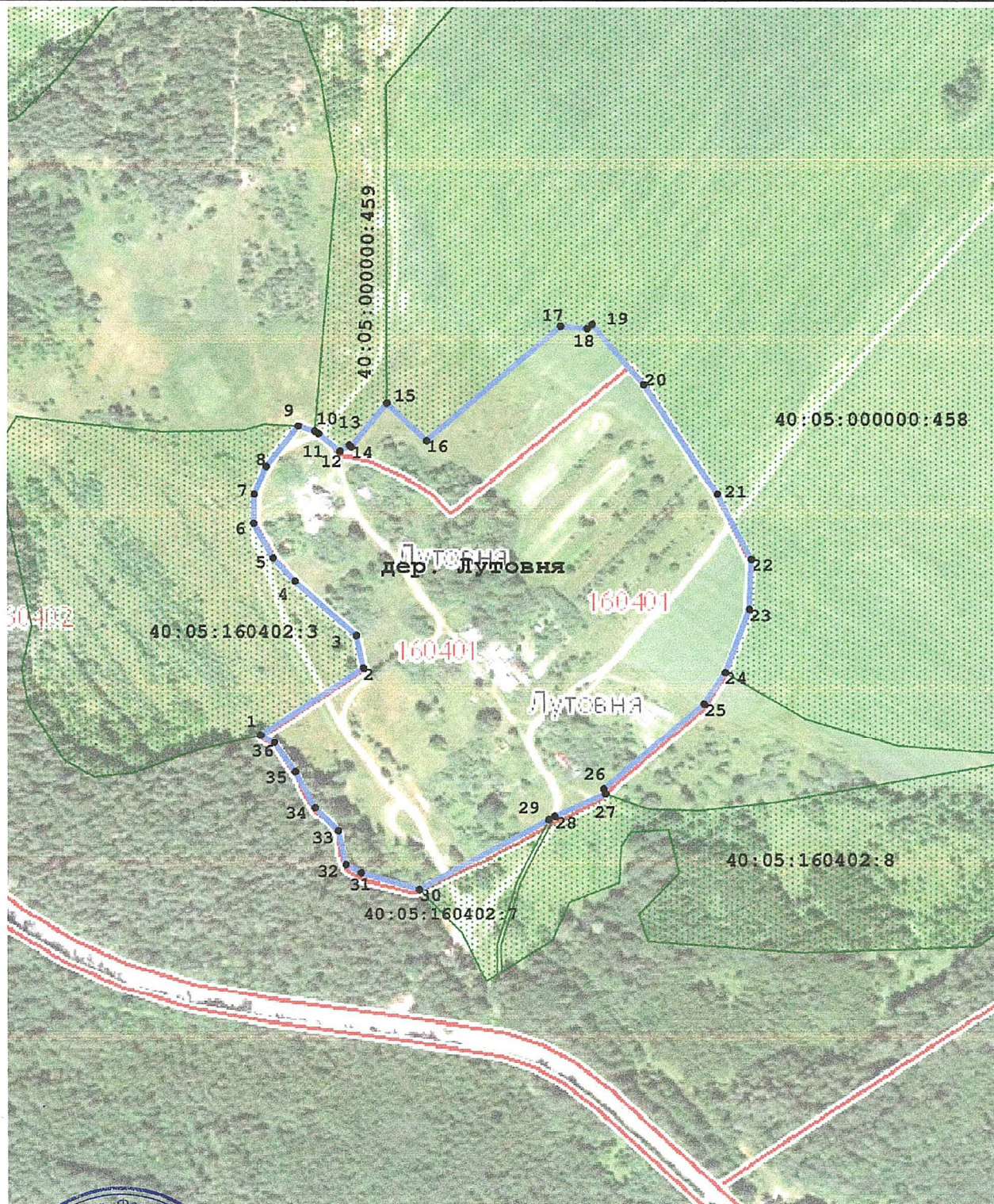


# ОПИСАНИЕ МЕСТОПОЛОЖЕНИЯ ГРАНИЦ

граница населенного пункта дер. Лутовня Муниципального образования  
Сельское Поселение «Село Чернышено» Думиничского района Калужской области

(наименование объекта)

## План границ объекта



Масштаб 1:4000

Используемые условные знаки и обозначения: приведены на листе № 2




Подпись



Л. И. Семенова

2018 г.



Условные обозначения:	
	- образованная граница населенного пункта
	- характерная точка границы
дер. Лутовня	- название населенного пункта
	- границы земельных участков по сведениям ЕГРН