

**ОБЩЕСТВО С ОГРАНИЧЕННОЙ ОТВЕТСТВЕННОСТЬЮ
«ВИЗИР»
Г. КАЛУГА, УЛ. ТЕАТРАЛЬНАЯ, Д. 4Б**

**Описание местоположения границы населенного пункта
дер. Шубник Муниципального образования сельское поселение
«Село Хотьково» Думиничского района Калужской области**

**Местоположение объекта:
Российская Федерация, Калужская область, Думиничский район,
Муниципальное образование сельское поселение «Село Хотьково», дер. Шубник**

2018 г.
г. Калуга

№ п/п	Содержание	Номера листов
1	2	3
1	Пояснительная записка	3
2	Сведения об объекте	5
3	Сведения о местоположении границ объекта	6
4	Сведения о местоположении измененных (уточненных) границ объекта	18
5	Форма текстового описание местоположения границ населенных пунктов, территориальных зон	19
6	План границ объекта	29

ПОЯСНИТЕЛЬНАЯ ЗАПИСКА

Кадастровым инженером ООО "ВИЗИР" Семеновой Любовью Ивановной (СНИЛС № 006-378-326 45), являющейся членом А СРО «Кадастровые инженеры» (уникальный реестровый номер в реестре членов СРО КИ № 1382), в соответствии с Приказом Минэкономразвития России от 04.05.2018 г. №236 "Об установлении форм графического и текстового описания местоположения границ населенных пунктов, территориальных зон, требований к точности определения координат характерных точек границ населенных пунктов, территориальных зон, формату электронного документа, содержащего сведения о границах населенных пунктов (в том числе границах образуемых населенных пунктов), расположенных на межселенных территориях, сведения о границах населенных пунктов (в том числе границах образуемых населенных пунктов), входящих в состав поселения или городского округа, сведения о границах территориальных зон" и на основании муниципального контракта № 0137300003618000040-0140683-01 от 23.07.2018 г., проводились землеустроительные работы по описанию местоположения границ населенного пункта, расположенного по адресу: Российская Федерация, Калужская область, Думиничский район, Муниципальное образование Сельское Поселение «Село Хотьково», дер. Шубник.

Юридическим основанием для проведения работ являлись:

1. Решение Сельской Думы сельского поселения «Село Хотьково» от 22.10.2013 г. № 24 "Об утверждении Генерального плана сельского поселения «Село Хотьково»;
2. Генеральный план МО СП "Село Хотьково" Думиничского района Калужской области (ПК "ГЕО" 2013 г.);
3. Решение районного собрания представителей МР "Думиничский район" от 13.11.2014 г. № 51 "Об утверждении изменений и дополнений в Схемы территориального планирования муниципального района «Думиничский район» Калужской области»;
4. Схема Территориального планирования МР "Думиничский район" (утверждена решением районного собрания представителей МР "Думиничский район" от 13.11.2014 г. № 51, ПК "ГЕО" 2014 г.);
5. Кадастровый план территории от 19.07.2018 г. № 40/ИСХ/18-312092, от 26.07.2018 г. № 40/ИСХ/18-320322; от 26.07.2018 г. № 40/ИСХ/18-320259;
6. Материалы публичной кадастровой карты;
7. Планово-картографические материалы М 1:10 000 (планшеты ВИСХАГИ);
8. Муниципальный контракт на выполнение работ от 23.07.2018 г.

Деревня Шубник расположена в юго-восточной части Думиничского района Калужской области в составе муниципального образования сельское поселение "Село Хотьково".

Площадь деревни Шубник составляет 68,74 га.

Описание прохождения части границ населенного пункта приведены в соответствующих разделах описания местоположения границ населенного пункта.

Территория населенного пункта дер. Шубник полностью входит в состав территории Муниципального образования сельское поселение "Село Хотьково".

В работе были использованы планово-картографические материалы масштаба 1:10000, сведения государственного кадастра недвижимости и документы территориального планирования.

Данные о характерных точках границы объекта землеустройства приведены в соответствующих разделах описания местоположения границ населенного пункта. Местоположение границ объекта землеустройства было установлено посредством определения плоских прямоугольных координат характерных точек в системе координат МСК-40. Координаты характерных точек границ населенного пункта – деревня Шубник определялись картометрическим методом с точностью не ниже нормативной точности определения координат характерных точек границ земельных участков в пределах, которых расположены такие точки границ объекта землеустройства. При совпадении характерной точки границы населенного пункта дер. Шубник с точкой границы ранее учтенного в ГКН земельного участка в качестве местоположения такой точки принимались координаты характерной точки учтенного земельного участка.

Раздел описания местоположения границ населенного пункта дер. Шубник – Сведения о местоположении измененных (уточненных) границ объекта землеустройства не заполнен, так как сведения о прохождении границы населенного пункта вносятся в ГФД первично.

ОПИСАНИЕ МЕСТОПОЛОЖЕНИЯ ГРАНИЦ

**Граница населенного пункта дер. Шубник Муниципального образования
сельское поселение «Село Хотьково» Думиничского района Калужской
области**

(наименование объекта, местоположение границ которого описано (далее - объект))

Сведения об объекте

№ п/п	Характеристики объекта	Описание характеристик
1	2	3
1.	Местоположение объекта	249304, Калужская область, район Думиничский, сельское поселение Село Хотьково, деревня Шубник
2.	Площадь объекта +/- величина погрешности определения площади (Р +/- Дельта Р)	687432 +/- 10364 м ²
3.	Иные характеристики объекта	-

ОПИСАНИЕ МЕСТОПОЛОЖЕНИЯ ГРАНИЦ

**Граница населенного пункта дер. Шубник Муниципального образования
сельское поселение «Село Хотьково» Думиничского района Калужской
области**

(наименование объекта)

Сведения о местоположении границ объекта

1. Система координат СК кадастрового округа

2. Сведения о характерных точках границ объекта

Обозначение характерных точек границ	Координаты, м		Метод определения координат и средняя квадратическая погрешность положения характерной точки (Mt), м	Описание обозначения точки
	X	Y		
1	2	3	4	5
-	-	-	-	-

3. Сведения о характерных точках части (частей) границы объекта

Обозначение характерных точек границ	Координаты, м		Метод определения координат и средняя квадратическая погрешность положения характерной точки (Mt), м	Описание обозначения точки
	X	Y		
1	2	3	4	5
Часть 1				
1	348929.33	1228302.54	Картометрический метод, 5.0	-
2	348895.85	1228364.79	Картометрический метод, 5.0	-
3	348859.63	1228351.79	Картометрический метод, 5.0	-
4	348853.42	1228369.10	Картометрический метод, 5.0	-
5	348873.66	1228378.68	Картометрический метод, 5.0	-
6	348872.28	1228385.03	Картометрический метод, 5.0	-
7	348854.62	1228465.22	Картометрический метод, 5.0	-
8	348883.96	1228468.23	Картометрический метод, 5.0	-
9	348900.85	1228472.60	Картометрический метод, 5.0	-
10	348874.49	1228548.69	Картометрический метод, 5.0	-
11	348845.35	1228604.63	Картометрический метод, 5.0	-
12	348770.32	1228699.83	Картометрический метод, 5.0	-
13	348739.71	1228698.77	Картометрический метод, 5.0	-
14	348715.91	1228707.06	Картометрический метод, 5.0	-
15	348730.15	1228717.58	Картометрический метод, 5.0	-
16	348751.20	1228729.28	Картометрический метод, 5.0	-
17	348748.01	1228737.67	Картометрический метод, 5.0	-
18	348754.38	1228752.55	Картометрический метод, 5.0	-
19	348770.32	1228764.88	Картометрический метод, 5.0	-

ОПИСАНИЕ МЕСТОПОЛОЖЕНИЯ ГРАНИЦ

**Граница населенного пункта дер. Шубник Муниципального образования
сельское поселение «Село Хотьково» Думиничского района Калужской
области**

(наименование объекта)

Сведения о местоположении границ объекта

3. Сведения о характерных точках части (частей) границы объекта

Обозначение характерных точек границ	Координаты, м		Метод определения координат и средняя квадратическая погрешность положения характерной точки (Mt), м	Описание обозначения точки
	X	Y		
1	2	3	4	5
20	348783.93	1228791.45	Картометрический метод, 5.0	-
21	348779.68	1228821.42	Картометрический метод, 5.0	-
22	348755.66	1228806.12	Картометрический метод, 5.0	-
23	348720.16	1228786.56	Картометрический метод, 5.0	-
24	348688.91	1228774.45	Картометрический метод, 5.0	-
25	348666.38	1228810.16	Картометрический метод, 5.0	-
26	348628.12	1228863.31	Картометрический метод, 5.0	-
27	348595.80	1228916.24	Картометрический метод, 5.0	-
28	348651.29	1228940.68	Картометрический метод, 5.0	-
29	348699.33	1228968.74	Картометрический метод, 5.0	-
30	348749.07	1228997.23	Картометрический метод, 5.0	-
31	348738.65	1229001.69	Картометрический метод, 5.0	-
32	348730.58	1229000.63	Картометрический метод, 5.0	-
33	348713.14	1228994.25	Картометрический метод, 5.0	-
34	348673.61	1228976.18	Картометрический метод, 5.0	-
35	348651.29	1228970.86	Картометрический метод, 5.0	-
36	348634.49	1228964.70	Картометрический метод, 5.0	-
37	348620.46	1228968.95	Картометрический метод, 5.0	-
38	348603.03	1228998.08	Картометрический метод, 5.0	-
39	348586.24	1229024.43	Картометрический метод, 5.0	-
40	348566.68	1229023.80	Картометрический метод, 5.0	-
41	348552.44	1229058.44	Картометрический метод, 5.0	-
42	348530.75	1229056.11	Картометрический метод, 5.0	-
43	348519.07	1229087.99	Картометрический метод, 5.0	-
44	348510.13	1229103.72	Картометрический метод, 5.0	-
45	348494.09	1229122.75	Картометрический метод, 5.0	-
46	348488.67	1229133.06	Картометрический метод, 5.0	-
47	348480.59	1229186.84	Картометрический метод, 5.0	-
48	348464.86	1229196.19	Картометрический метод, 5.0	-

ОПИСАНИЕ МЕСТОПОЛОЖЕНИЯ ГРАНИЦ

**Граница населенного пункта дер. Шубник Муниципального образования
сельское поселение «Село Хотьково» Думиничского района Калужской
области**

(наименование объекта)

Сведения о местоположении границ объекта

3. Сведения о характерных точках части (частей) границы объекта

Обозначение характерных точек границ	Координаты, м		Метод определения координат и средняя квадратическая погрешность положения характерной точки (Mt), м	Описание обозначения точки
	X	Y		
1	2	3	4	5
49	348465.50	1229210.22	Картометрический метод, 5.0	-
50	348464.86	1229226.80	Картометрический метод, 5.0	-
51	348446.79	1229224.68	Картометрический метод, 5.0	-
52	348394.28	1229221.06	Картометрический метод, 5.0	-
53	348375.79	1229217.88	Картометрический метод, 5.0	-
54	348361.97	1229218.09	Картометрический метод, 5.0	-
55	348332.21	1229211.28	Картометрический метод, 5.0	-
56	348326.90	1229212.13	Картометрический метод, 5.0	-
57	348330.72	1229187.48	Картометрический метод, 5.0	-
58	348329.87	1229173.23	Картометрический метод, 5.0	-
59	348333.39	1229114.50	Картометрический метод, 5.0	-
60	348304.37	1229070.35	Картометрический метод, 5.0	-
61	348289.70	1229073.32	Картометрический метод, 5.0	-
62	348262.91	1229046.97	Картометрический метод, 5.0	-
63	348265.58	1229034.82	Картометрический метод, 5.0	-
64	348242.44	1229013.68	Картометрический метод, 5.0	-
65	348224.01	1229025.71	Картометрический метод, 5.0	-
66	348205.31	1229042.08	Картометрический метод, 5.0	-
67	348197.02	1229057.81	Картометрический метод, 5.0	-
68	348178.31	1229081.19	Картометрический метод, 5.0	-
69	348175.33	1229089.48	Картометрический метод, 5.0	-
70	348176.61	1229097.77	Картометрический метод, 5.0	-
71	348191.28	1229106.70	Картометрический метод, 5.0	-
72	348218.27	1229106.91	Картометрический метод, 5.0	-
73	348226.35	1229118.39	Картометрический метод, 5.0	-
74	348224.23	1229130.50	Картометрический метод, 5.0	-
75	348215.08	1229143.69	Картометрический метод, 5.0	-
76	348204.88	1229150.70	Картометрический метод, 5.0	-
77	348174.06	1229161.75	Картометрический метод, 5.0	-

ОПИСАНИЕ МЕСТОПОЛОЖЕНИЯ ГРАНИЦ

**Граница населенного пункта дер. Шубник Муниципального образования
сельское поселение «Село Хотьково» Думиничского района Калужской
области**

(наименование объекта)

Сведения о местоположении границ объекта

3. Сведения о характерных точках части (частей) границы объекта

Обозначение характерных точек границ	Координаты, м		Метод определения координат и средняя квадратическая погрешность положения характерной точки (Mt), м	Описание обозначения точки
	X	Y		
1	2	3	4	5
78	348164.49	1229158.99	Картометрический метод, 5.0	-
79	348155.78	1229151.98	Картометрический метод, 5.0	-
80	348131.76	1229161.75	Картометрический метод, 5.0	-
81	348128.78	1229171.11	Картометрический метод, 5.0	-
82	348128.57	1229185.56	Картометрический метод, 5.0	-
83	348139.62	1229254.44	Картометрический метод, 5.0	-
84	348143.87	1229282.28	Картометрический метод, 5.0	-
85	348139.83	1229296.52	Картометрический метод, 5.0	-
86	348124.74	1229290.79	Картометрический метод, 5.0	-
87	348114.32	1229248.27	Картометрический метод, 5.0	-
88	348103.49	1229241.68	Картометрический метод, 5.0	-
89	348094.56	1229249.12	Картометрический метод, 5.0	-
90	348095.62	1229286.11	Картометрический метод, 5.0	-
91	348087.97	1229293.34	Картометрический метод, 5.0	-
92	348081.38	1229320.55	Картометрический метод, 5.0	-
93	348090.94	1229333.30	Картометрический метод, 5.0	-
94	348092.85	1229359.45	Картометрический метод, 5.0	-
95	348089.46	1229376.67	Картометрический метод, 5.0	-
96	348078.40	1229386.87	Картометрический метод, 5.0	-
97	348057.57	1229387.08	Картометрический метод, 5.0	-
98	348048.00	1229392.18	Картометрический метод, 5.0	-
99	348039.92	1229404.30	Картометрический метод, 5.0	-
100	348044.18	1229433.42	Картометрический метод, 5.0	-
101	348033.76	1229430.02	Картометрический метод, 5.0	-
102	348002.30	1229411.10	Картометрический метод, 5.0	-
103	347937.68	1229358.60	Картометрический метод, 5.0	-
104	347924.92	1229345.42	Картометрический метод, 5.0	-
105	347910.26	1229379.43	Картометрический метод, 5.0	-
106	347893.04	1229409.62	Картометрический метод, 5.0	-

ОПИСАНИЕ МЕСТОПОЛОЖЕНИЯ ГРАНИЦ

**Граница населенного пункта дер. Шубник Муниципального образования
сельское поселение «Село Хотьково» Думиничского района Калужской
области**

(наименование объекта)

Сведения о местоположении границ объекта

3. Сведения о характерных точках части (частей) границы объекта

Обозначение характерных точек границ	Координаты, м		Метод определения координат и средняя квадратическая погрешность положения характерной точки (Mt), м	Описание обозначения точки
	X	Y		
1	2	3	4	5
107	347873.90	1229402.81	Картометрический метод, 5.0	-
108	347851.80	1229446.60	Картометрический метод, 5.0	-
109	347831.82	1229495.92	Картометрический метод, 5.0	-
110	347829.24	1229534.74	Картометрический метод, 5.0	-
111	347791.81	1229606.08	Картометрический метод, 5.0	-
112	347779.73	1229622.40	Картометрический метод, 5.0	-
113	347777.40	1229646.85	Картометрический метод, 5.0	-
114	347769.75	1229670.44	Картометрический метод, 5.0	-
115	347761.45	1229681.92	Картометрический метод, 5.0	-
116	347741.47	1229725.50	Картометрический метод, 5.0	-
117	347725.74	1229750.58	Картометрический метод, 5.0	-
118	347718.30	1229778.43	Картометрический метод, 5.0	-
119	347703.00	1229800.54	Картометрический метод, 5.0	-
120	347690.46	1229820.09	Картометрический метод, 5.0	-
121	347670.47	1229825.83	Картометрический метод, 5.0	-
122	347651.34	1229824.77	Картометрический метод, 5.0	-
123	347622.64	1229820.09	Картометрический метод, 5.0	-
124	347606.28	1229840.29	Картометрический метод, 5.0	-
125	347587.57	1229872.39	Картометрический метод, 5.0	-
126	347608.62	1229894.28	Картометрический метод, 5.0	-
127	347615.63	1229918.73	Картометрический метод, 5.0	-
128	347613.08	1229945.94	Картометрический метод, 5.0	-
129	347557.81	1229914.90	Картометрический метод, 5.0	-
130	347540.38	1229909.80	Картометрический метод, 5.0	-
131	347505.94	1229896.20	Картометрический метод, 5.0	-
132	347491.91	1229893.65	Картометрический метод, 5.0	-
133	347472.22	1229881.06	Картометрический метод, 5.0	-
134	347454.92	1229859.63	Картометрический метод, 5.0	-
135	347446.85	1229857.51	Картометрический метод, 5.0	-

ОПИСАНИЕ МЕСТОПОЛОЖЕНИЯ ГРАНИЦ

**Граница населенного пункта дер. Шубник Муниципального образования
сельское поселение «Село Хотьково» Думиничского района Калужской
области**

(наименование объекта)

Сведения о местоположении границ объекта

3. Сведения о характерных точках части (частей) границы объекта

Обозначение характерных точек границ	Координаты, м		Метод определения координат и средняя квадратическая погрешность положения характерной точки (Mt), м	Описание обозначения точки
	X	Y		
1	2	3	4	5
136	347439.02	1229846.95	Картометрический метод, 5.0	-
137	347425.59	1229798.84	Картометрический метод, 5.0	-
138	347408.92	1229752.67	Картометрический метод, 5.0	-
139	347407.31	1229735.49	Картометрический метод, 5.0	-
140	347397.53	1229716.78	Картометрический метод, 5.0	-
141	347383.50	1229677.67	Картометрический метод, 5.0	-
142	347412.20	1229621.76	Картометрический метод, 5.0	-
143	347459.60	1229529.08	Картометрический метод, 5.0	-
144	347511.68	1229429.17	Картометрический метод, 5.0	-
145	347527.63	1229397.50	Картометрический метод, 5.0	-
146	347547.39	1229366.89	Картометрический метод, 5.0	-
147	347565.02	1229333.04	Картометрический метод, 5.0	-
148	347540.38	1229337.55	Картометрический метод, 5.0	-
149	347527.62	1229339.47	Картометрический метод, 5.0	-
150	347495.53	1229340.74	Картометрический метод, 5.0	-
151	347424.53	1229333.51	Картометрический метод, 5.0	-
152	347367.98	1229317.79	Картометрический метод, 5.0	-
153	347315.48	1229263.37	Картометрический метод, 5.0	-
154	347382.65	1229267.40	Картометрический метод, 5.0	-
155	347423.68	1229256.56	Картометрический метод, 5.0	-
156	347521.25	1229262.73	Картометрический метод, 5.0	-
157	347534.85	1229241.47	Картометрический метод, 5.0	-
158	347546.33	1229238.92	Картометрический метод, 5.0	-
159	347618.18	1229268.25	Картометрический метод, 5.0	-
160	347642.41	1229262.30	Картометрический метод, 5.0	-
161	347645.39	1229251.25	Картометрический метод, 5.0	-
162	347653.04	1229247.85	Картометрический метод, 5.0	-
163	347682.38	1229267.83	Картометрический метод, 5.0	-
164	347693.43	1229268.68	Картометрический метод, 5.0	-

ОПИСАНИЕ МЕСТОПОЛОЖЕНИЯ ГРАНИЦ

**Граница населенного пункта дер. Шубник Муниципального образования
сельское поселение «Село Хотьково» Думиничского района Калужской
области**

(наименование объекта)

Сведения о местоположении границ объекта

3. Сведения о характерных точках части (частей) границы объекта

Обозначение характерных точек границ	Координаты, м		Метод определения координат и средняя квадратическая погрешность положения характерной точки (Mt), м	Описание обозначения точки
	X	Y		
1	2	3	4	5
165	347711.71	1229249.97	Картометрический метод, 5.0	-
166	347723.61	1229224.46	Картометрический метод, 5.0	-
167	347753.80	1229249.12	Картометрический метод, 5.0	-
168	347754.65	1229256.77	Картометрический метод, 5.0	-
169	347739.46	1229285.79	Картометрический метод, 5.0	-
170	347781.75	1229289.41	Картометрический метод, 5.0	-
171	347775.27	1229282.50	Картометрический метод, 5.0	-
172	347786.32	1229237.64	Картометрический метод, 5.0	-
173	347788.03	1229206.82	Картометрический метод, 5.0	-
174	347783.78	1229195.13	Картометрический метод, 5.0	-
175	347761.67	1229182.16	Картометрический метод, 5.0	-
176	347758.26	1229195.77	Картометрический метод, 5.0	-
177	347750.61	1229199.17	Картометрический метод, 5.0	-
178	347737.43	1229194.07	Картометрический метод, 5.0	-
179	347715.11	1229147.94	Картометрический метод, 5.0	-
180	347695.98	1229127.11	Картометрический метод, 5.0	-
181	347695.13	1229113.29	Картометрический метод, 5.0	-
182	347703.85	1229104.15	Картометрический метод, 5.0	-
183	347728.08	1229095.22	Картометрический метод, 5.0	-
184	347762.52	1229105.00	Картометрический метод, 5.0	-
185	347770.60	1229113.08	Картометрический метод, 5.0	-
186	347772.51	1229128.59	Картометрический метод, 5.0	-
187	347837.13	1229173.45	Картометрический метод, 5.0	-
188	347897.93	1229201.08	Картометрический метод, 5.0	-
189	347954.04	1229128.59	Картометрический метод, 5.0	-
190	347974.45	1229108.19	Картометрический метод, 5.0	-
191	347995.28	1229097.98	Картометрический метод, 5.0	-
192	348020.58	1229060.15	Картометрический метод, 5.0	-
193	348027.81	1229034.00	Картометрический метод, 5.0	-

ОПИСАНИЕ МЕСТОПОЛОЖЕНИЯ ГРАНИЦ

**Граница населенного пункта дер. Шубник Муниципального образования
сельское поселение «Село Хотьково» Думиничского района Калужской
области**

(наименование объекта)

Сведения о местоположении границ объекта

3. Сведения о характерных точках части (частей) границы объекта

Обозначение характерных точек границ	Координаты, м		Метод определения координат и средняя квадратическая погрешность положения характерной точки (Mt), м	Описание обозначения точки
	X	Y		
1	2	3	4	5
194	348048.43	1229006.15	Картометрический метод, 5.0	-
195	348086.69	1228950.46	Картометрический метод, 5.0	-
196	348093.07	1228947.70	Картометрический метод, 5.0	-
197	348083.29	1228935.58	Картометрический метод, 5.0	-
198	348046.73	1228914.11	Картометрический метод, 5.0	-
199	348050.70	1228894.50	Картометрический метод, 5.0	-
200	348077.55	1228893.70	Картометрический метод, 5.0	-
201	348106.89	1228910.28	Картометрический метод, 5.0	-
202	348144.94	1228916.45	Картометрический метод, 5.0	-
203	348166.19	1228909.64	Картометрический метод, 5.0	-
204	348196.80	1228865.43	Картометрический метод, 5.0	-
205	348249.31	1228785.08	Картометрический метод, 5.0	-
206	348255.26	1228763.82	Картометрический метод, 5.0	-
207	348253.35	1228757.65	Картометрический метод, 5.0	-
208	348227.84	1228730.45	Картометрический метод, 5.0	-
209	348256.96	1228688.36	Картометрический метод, 5.0	-
210	348256.75	1228682.83	Картометрический метод, 5.0	-
211	348242.93	1228663.91	Картометрический метод, 5.0	-
212	348228.90	1228655.40	Картометрический метод, 5.0	-
213	348223.80	1228629.90	Картометрический метод, 5.0	-
214	348209.13	1228620.97	Картометрический метод, 5.0	-
215	348171.29	1228610.13	Картометрический метод, 5.0	-
216	348147.91	1228598.23	Картометрический метод, 5.0	-
217	348105.82	1228577.82	Картометрический метод, 5.0	-
218	348099.87	1228572.29	Картометрический метод, 5.0	-
219	348095.83	1228550.18	Картометрический метод, 5.0	-
220	348073.73	1228543.38	Картометрический метод, 5.0	-
221	348058.63	1228531.26	Картометрический метод, 5.0	-
222	348059.48	1228520.21	Картометрический метод, 5.0	-

ОПИСАНИЕ МЕСТОПОЛОЖЕНИЯ ГРАНИЦ

**Граница населенного пункта дер. Шубник Муниципального образования
сельское поселение «Село Хотьково» Думиничского района Калужской
области**

(наименование объекта)

Сведения о местоположении границ объекта

3. Сведения о характерных точках части (частей) границы объекта

Обозначение характерных точек границ	Координаты, м		Метод определения координат и средняя квадратическая погрешность положения характерной точки (Mt), м	Описание обозначения точки
	X	Y		
1	2	3	4	5
223	348125.80	1228503.21	Картометрический метод, 5.0	-
224	348140.47	1228503.21	Картометрический метод, 5.0	-
225	348164.71	1228507.24	Картометрический метод, 5.0	-
226	348200.63	1228518.72	Картометрический метод, 5.0	-
227	348237.40	1228535.94	Картометрический метод, 5.0	-
228	348320.31	1228579.30	Картометрический метод, 5.0	-
229	348327.96	1228571.23	Картометрический метод, 5.0	-
230	348330.72	1228551.03	Картометрический метод, 5.0	-
231	348311.59	1228537.43	Картометрический метод, 5.0	-
232	348305.85	1228514.04	Картометрический метод, 5.0	-
233	348274.40	1228478.76	Картометрический метод, 5.0	-
234	348312.02	1228438.37	Картометрический метод, 5.0	-
235	348307.13	1228423.92	Картометрический метод, 5.0	-
236	348310.96	1228410.73	Картометрический метод, 5.0	-
237	348333.91	1228409.25	Картометрический метод, 5.0	-
238	348346.03	1228391.39	Картометрический метод, 5.0	-
239	348351.35	1228371.20	Картометрический метод, 5.0	-
240	348357.72	1228362.27	Картометрический метод, 5.0	-
241	348387.69	1228334.00	Картометрический метод, 5.0	-
242	348399.17	1228319.75	Картометрический метод, 5.0	-
243	348426.17	1228303.60	Картометрический метод, 5.0	-
244	348436.37	1228301.26	Картометрический метод, 5.0	-
245	348466.77	1228327.19	Картометрический метод, 5.0	-
246	348512.69	1228372.26	Картометрический метод, 5.0	-
247	348545.42	1228385.01	Картометрический метод, 5.0	-
248	348559.03	1228388.62	Картометрический метод, 5.0	-
249	348562.85	1228405.63	Картометрический метод, 5.0	-
250	348554.35	1228412.65	Картометрический метод, 5.0	-
251	348539.89	1228405.21	Картометрический метод, 5.0	-

ОПИСАНИЕ МЕСТОПОЛОЖЕНИЯ ГРАНИЦ

**Граница населенного пункта дер. Шубник Муниципального образования
сельское поселение «Село Хотьково» Думиничского района Калужской
области**

(наименование объекта)

Сведения о местоположении границ объекта

3. Сведения о характерных точках части (частей) границы объекта

Обозначение характерных точек границ	Координаты, м		Метод определения координат и средняя квадратическая погрешность положения характерной точки (Mt), м	Описание обозначения точки
	X	Y		
1	2	3	4	5
252	348522.26	1228402.23	Картометрический метод, 5.0	-
253	348506.99	1228415.27	Картометрический метод, 5.0	-
254	348508.22	1228428.10	Картометрический метод, 5.0	-
255	348515.02	1228430.29	Картометрический метод, 5.0	-
256	348521.83	1228431.78	Картометрический метод, 5.0	-
257	348469.58	1228505.95	Картометрический метод, 5.0	-
258	348437.09	1228590.01	Картометрический метод, 5.0	-
259	348435.55	1228618.37	Картометрический метод, 5.0	-
260	348422.94	1228671.08	Картометрический метод, 5.0	-
261	348413.77	1228691.71	Картометрический метод, 5.0	-
262	348400.45	1228707.49	Картометрический метод, 5.0	-
263	348388.97	1228718.97	Картометрический метод, 5.0	-
264	348378.77	1228745.54	Картометрический метод, 5.0	-
265	348372.60	1228784.23	Картометрический метод, 5.0	-
266	348365.76	1228801.15	Картометрический метод, 5.0	-
267	348337.53	1228828.44	Картометрический метод, 5.0	-
268	348320.74	1228853.10	Картометрический метод, 5.0	-
269	348311.17	1228887.53	Картометрический метод, 5.0	-
270	348318.18	1228920.48	Картометрический метод, 5.0	-
271	348310.96	1228932.18	Картометрический метод, 5.0	-
272	348270.99	1228930.47	Картометрический метод, 5.0	-
273	348258.66	1228937.70	Картометрический метод, 5.0	-
274	348247.61	1228957.05	Картометрический метод, 5.0	-
275	348256.11	1228972.35	Картометрический метод, 5.0	-
276	348269.08	1228977.03	Картометрический метод, 5.0	-
277	348270.36	1228989.36	Картометрический метод, 5.0	-
278	348253.66	1229005.44	Картометрический метод, 5.0	-
279	348272.45	1229022.84	Картометрический метод, 5.0	-
280	348294.80	1229001.69	Картометрический метод, 5.0	-

ОПИСАНИЕ МЕСТОПОЛОЖЕНИЯ ГРАНИЦ

**Граница населенного пункта дер. Шубник Муниципального образования
сельское поселение «Село Хотьково» Думиничского района Калужской
области**

(наименование объекта)

Сведения о местоположении границ объекта

3. Сведения о характерных точках части (частей) границы объекта

Обозначение характерных точек границ	Координаты, м		Метод определения координат и средняя квадратическая погрешность положения характерной точки (Mt), м	Описание обозначения точки
	X	Y		
1	2	3	4	5
281	348307.34	1228998.50	Картометрический метод, 5.0	-
282	348320.95	1229012.74	Картометрический метод, 5.0	-
283	348331.36	1229012.10	Картометрический метод, 5.0	-
284	348357.72	1228975.33	Картометрический метод, 5.0	-
285	348375.77	1228929.59	Картометрический метод, 5.0	-
286	348395.65	1228890.45	Картометрический метод, 5.0	-
287	348443.94	1228840.03	Картометрический метод, 5.0	-
288	348469.13	1228774.14	Картометрический метод, 5.0	-
289	348481.54	1228750.13	Картометрический метод, 5.0	-
290	348505.24	1228707.07	Картометрический метод, 5.0	-
291	348520.60	1228665.13	Картометрический метод, 5.0	-
292	348527.08	1228628.42	Картометрический метод, 5.0	-
293	348536.88	1228616.83	Картометрический метод, 5.0	-
294	348550.31	1228603.54	Картометрический метод, 5.0	-
295	348561.15	1228595.04	Картометрический метод, 5.0	-
296	348570.08	1228583.98	Картометрический метод, 5.0	-
297	348579.43	1228544.44	Картометрический метод, 5.0	-
298	348592.62	1228520.00	Картометрический метод, 5.0	-
299	348600.91	1228493.43	Картометрический метод, 5.0	-
300	348624.29	1228473.87	Картометрический метод, 5.0	-
301	348628.75	1228463.45	Картометрический метод, 5.0	-
302	348624.08	1228420.73	Картометрический метод, 5.0	-
303	348628.75	1228405.00	Картометрический метод, 5.0	-
304	348619.82	1228382.89	Картометрический метод, 5.0	-
305	348624.50	1228369.50	Картометрический метод, 5.0	-
306	348644.27	1228356.96	Картометрический метод, 5.0	-
307	348654.90	1228338.25	Картометрический метод, 5.0	-
308	348660.00	1228317.84	Картометрический метод, 5.0	-
309	348672.76	1228304.45	Картометрический метод, 5.0	-

ОПИСАНИЕ МЕСТОПОЛОЖЕНИЯ ГРАНИЦ

Граница населенного пункта дер. Шубник Муниципального образования сельское поселение «Село Хотьково» Думиничского района Калужской области

(наименование объекта)

Сведения о местоположении границ объекта

3. Сведения о характерных точках части (частей) границы объекта

Обозначение характерных точек границ	Координаты, м		Метод определения координат и средняя квадратическая погрешность положения характерной точки (Mt), м	Описание обозначения точки
	X	Y		
1	2	3	4	5
310	348673.61	1228294.46	Картометрический метод, 5.0	-
311	348677.91	1228284.38	Картометрический метод, 5.0	-
312	348692.74	1228271.29	Картометрический метод, 5.0	-
313	348709.11	1228276.39	Картометрический метод, 5.0	-
314	348718.56	1228268.06	Картометрический метод, 5.0	-
315	348713.52	1228255.56	Картометрический метод, 5.0	-
316	348732.49	1228256.62	Картометрический метод, 5.0	-
317	348758.32	1228258.53	Картометрический метод, 5.0	-
318	348771.39	1228259.60	Картометрический метод, 5.0	-
319	348798.60	1228260.44	Картометрический метод, 5.0	-
320	348836.65	1228262.57	Картометрический метод, 5.0	-
321	348857.69	1228263.42	Картометрический метод, 5.0	-
322	348865.35	1228265.76	Картометрический метод, 5.0	-
323	348866.41	1228265.95	Картометрический метод, 5.0	-
324	348872.57	1228267.03	Картометрический метод, 5.0	-
325	348923.80	1228297.22	Картометрический метод, 5.0	-
1	348929.33	1228302.54	Картометрический метод, 5.0	-

ОПИСАНИЕ МЕСТОПОЛОЖЕНИЯ ГРАНИЦ

**Граница населенного пункта дер. Шубник Муниципального образования
сельское поселение «Село Хотьково» Думиничского района Калужской
области**

(наименование объекта)

Сведения о местоположении измененных (уточненных) границ объекта

1. Система координат -

2. Сведения о характерных точках границ объекта

Обозначение характерных точек границ	Существующие координаты, м		Измененные (уточненные) координаты, м		Метод определения координат и средняя квадратическая погрешность положения характерной точки (Mt), м	Описание обозначения точки
	X	Y	X	Y		
1	2	3	4	5	6	7
-	-	-	-	-	-	-

3. Сведения о характерных точках части (частей) границы объекта

Обозначение характерных точек границ	Существующие координаты, м		Измененные (уточненные) координаты, м		Метод определения координат и средняя квадратическая погрешность положения характерной точки (Mt), м	Описание обозначения точки
	X	Y	X	Y		
1	2	3	4	5	6	7
-	-	-	-	-	-	-

ФОРМА
текстового описания местоположения границ
населенных пунктов, территориальных зон

Прохождение границы		Описание прохождения границы
от точки	до точки	
1	2	3
1	2	земли сельскохозяйственного назначения
2	3	земли сельскохозяйственного назначения
3	4	земли сельскохозяйственного назначения
4	5	земли сельскохозяйственного назначения
5	6	земли сельскохозяйственного назначения
6	7	земли сельскохозяйственного назначения
7	8	земли сельскохозяйственного назначения
8	9	земли сельскохозяйственного назначения
9	10	земли сельскохозяйственного назначения
10	11	земли сельскохозяйственного назначения
11	12	земли сельскохозяйственного назначения
12	13	естественный контур леса
13	14	естественный контур леса
14	15	естественный контур леса
15	16	естественный контур леса
16	17	естественный контур леса
17	18	естественный контур леса
18	19	естественный контур леса
19	20	естественный контур леса
20	21	естественный контур леса
21	22	земли сельскохозяйственного назначения
22	23	земли сельскохозяйственного назначения
23	24	земли сельскохозяйственного назначения
24	25	земли сельскохозяйственного назначения
25	26	земли сельскохозяйственного назначения
26	27	земли сельскохозяйственного назначения
27	28	земли сельскохозяйственного назначения
28	29	земли сельскохозяйственного назначения
29	30	земли сельскохозяйственного назначения
30	31	земли сельскохозяйственного назначения
31	32	земли сельскохозяйственного назначения
32	33	земли сельскохозяйственного назначения
33	34	земли сельскохозяйственного назначения
34	35	земли сельскохозяйственного назначения
35	36	земли сельскохозяйственного назначения
36	37	земли сельскохозяйственного назначения

ФОРМА
текстового описания местоположения границ
населенных пунктов, территориальных зон

Прохождение границы		Описание прохождения границы
от точки	до точки	
1	2	3
37	38	земли сельскохозяйственного назначения
38	39	земли сельскохозяйственного назначения
39	40	земли сельскохозяйственного назначения
40	41	земли сельскохозяйственного назначения
41	42	земли сельскохозяйственного назначения
42	43	земли сельскохозяйственного назначения
43	44	земли сельскохозяйственного назначения
44	45	естественный контур леса
45	46	естественный контур леса
46	47	естественный контур леса
47	48	естественный контур леса
48	49	естественный контур леса
49	50	естественный контур леса
50	51	земли сельскохозяйственного назначения
51	52	земли сельскохозяйственного назначения
52	53	земли сельскохозяйственного назначения
53	54	земли сельскохозяйственного назначения
54	55	земли сельскохозяйственного назначения
55	56	земли сельскохозяйственного назначения
56	57	земли сельскохозяйственного назначения
57	58	земли сельскохозяйственного назначения
58	59	земли сельскохозяйственного назначения
59	60	земли сельскохозяйственного назначения
60	61	земли сельскохозяйственного назначения
61	62	земли сельскохозяйственного назначения
62	63	земли сельскохозяйственного назначения
63	64	земли сельскохозяйственного назначения
64	65	земли сельскохозяйственного назначения
65	66	земли сельскохозяйственного назначения
66	67	естественный контур леса
67	68	естественный контур леса
68	69	естественный контур леса
69	70	естественный контур леса
70	71	естественный контур леса
71	72	естественный контур леса
72	73	естественный контур леса

ФОРМА
текстового описания местоположения границ
населенных пунктов, территориальных зон

Прохождение границы		Описание прохождения границы
от точки	до точки	
1	2	3
73	74	естественный контур леса
74	75	естественный контур леса
75	76	естественный контур леса
76	77	естественный контур леса
77	78	естественный контур леса
78	79	естественный контур леса
79	80	естественный контур леса
80	81	естественный контур леса
81	82	естественный контур леса
82	83	естественный контур леса
83	84	естественный контур леса
84	85	естественный контур леса
85	86	естественный контур леса
86	87	естественный контур леса
87	88	естественный контур леса
88	89	естественный контур леса
89	90	естественный контур леса
90	91	естественный контур леса
91	92	естественный контур леса
92	93	естественный контур леса
93	94	естественный контур леса
94	95	естественный контур леса
95	96	естественный контур леса
96	97	естественный контур леса
97	98	естественный контур леса
98	99	естественный контур леса
99	100	естественный контур леса
100	101	естественный контур леса
101	102	земли сельскохозяйственного назначения
102	103	земли сельскохозяйственного назначения
103	104	земли сельскохозяйственного назначения
104	105	земли сельскохозяйственного назначения
105	106	земли сельскохозяйственного назначения
106	107	земли сельскохозяйственного назначения
107	108	земли сельскохозяйственного назначения
108	109	земли сельскохозяйственного назначения

ФОРМА
текстового описания местоположения границ
населенных пунктов, территориальных зон

Прохождение границы		Описание прохождения границы
от точки	до точки	
1	2	3
109	110	земли сельскохозяйственного назначения
110	111	земли сельскохозяйственного назначения
111	112	земли сельскохозяйственного назначения
112	113	земли сельскохозяйственного назначения
113	114	земли сельскохозяйственного назначения
114	115	земли сельскохозяйственного назначения
115	116	земли сельскохозяйственного назначения
116	117	земли сельскохозяйственного назначения
117	118	земли сельскохозяйственного назначения
118	119	земли сельскохозяйственного назначения
119	120	земли сельскохозяйственного назначения
120	121	земли сельскохозяйственного назначения
121	122	земли сельскохозяйственного назначения
122	123	земли сельскохозяйственного назначения
123	124	земли сельскохозяйственного назначения
124	125	земли сельскохозяйственного назначения
125	126	земли сельскохозяйственного назначения
126	127	земли сельскохозяйственного назначения
127	128	земли сельскохозяйственного назначения
128	129	земли сельскохозяйственного назначения
129	130	земли сельскохозяйственного назначения
130	131	земли сельскохозяйственного назначения
131	132	земли сельскохозяйственного назначения
132	133	земли сельскохозяйственного назначения
133	134	земли сельскохозяйственного назначения
134	135	земли сельскохозяйственного назначения
135	136	земли сельскохозяйственного назначения
136	137	земли сельскохозяйственного назначения
137	138	земли сельскохозяйственного назначения
138	139	земли сельскохозяйственного назначения
139	140	земли сельскохозяйственного назначения
140	141	земли сельскохозяйственного назначения
141	142	земли сельскохозяйственного назначения
142	143	земли сельскохозяйственного назначения
143	144	земли сельскохозяйственного назначения
144	145	земли сельскохозяйственного назначения

ФОРМА
текстового описания местоположения границ
населенных пунктов, территориальных зон

Прохождение границы		Описание прохождения границы
от точки	до точки	
1	2	3
145	146	земли сельскохозяйственного назначения
146	147	земли сельскохозяйственного назначения
147	148	земли сельскохозяйственного назначения
148	149	земли сельскохозяйственного назначения
149	150	земли сельскохозяйственного назначения
150	151	земли сельскохозяйственного назначения
151	152	земли сельскохозяйственного назначения
152	153	земли сельскохозяйственного назначения
153	154	земли сельскохозяйственного назначения
154	155	естественный контур леса
155	156	естественный контур леса
156	157	естественный контур леса
157	158	естественный контур леса
158	159	естественный контур леса
159	160	естественный контур леса
160	161	естественный контур леса
161	162	земли сельскохозяйственного назначения
162	163	земли сельскохозяйственного назначения
163	164	земли сельскохозяйственного назначения
164	165	земли сельскохозяйственного назначения
165	166	земли сельскохозяйственного назначения
166	167	естественный контур леса
167	168	естественный контур леса
168	169	естественный контур леса
169	170	естественный контур леса
170	171	естественный контур леса
171	172	естественный контур леса
172	173	естественный контур леса
173	174	естественный контур леса
174	175	естественный контур леса
175	176	естественный контур леса
176	177	естественный контур леса
177	178	естественный контур леса
178	179	естественный контур леса
179	180	естественный контур леса
180	181	естественный контур леса

ФОРМА
текстового описания местоположения границ
населенных пунктов, территориальных зон

Прохождение границы		Описание прохождения границы
от точки	до точки	
1	2	3
181	182	естественный контур леса
182	183	естественный контур леса
183	184	естественный контур леса
184	185	естественный контур леса
185	186	естественный контур леса
186	187	земли сельскохозяйственного назначения
187	188	земли сельскохозяйственного назначения
188	189	земли сельскохозяйственного назначения
189	190	земли сельскохозяйственного назначения
190	191	земли сельскохозяйственного назначения
191	192	земли сельскохозяйственного назначения
192	193	земли сельскохозяйственного назначения
193	194	земли сельскохозяйственного назначения
194	195	земли сельскохозяйственного назначения
195	196	земли сельскохозяйственного назначения
196	197	земли сельскохозяйственного назначения
197	198	земли сельскохозяйственного назначения
198	199	земли сельскохозяйственного назначения
199	200	земли сельскохозяйственного назначения
200	201	земли сельскохозяйственного назначения
201	202	земли сельскохозяйственного назначения
202	203	земли сельскохозяйственного назначения
203	204	земли сельскохозяйственного назначения
204	205	земли сельскохозяйственного назначения
205	206	земли сельскохозяйственного назначения
206	207	земли сельскохозяйственного назначения
207	208	земли сельскохозяйственного назначения
208	209	естественный контур леса
209	210	естественный контур леса
210	211	естественный контур леса
211	212	естественный контур леса
212	213	естественный контур леса
213	214	естественный контур леса
214	215	естественный контур леса
215	216	естественный контур леса
216	217	естественный контур леса

ФОРМА
текстового описания местоположения границ
населенных пунктов, территориальных зон

Прохождение границы		Описание прохождения границы
от точки	до точки	
1	2	3
217	218	естественный контур леса
218	219	естественный контур леса
219	220	естественный контур леса
220	221	естественный контур леса
221	222	естественный контур леса
222	223	естественный контур леса
223	224	естественный контур леса
224	225	естественный контур леса
225	226	естественный контур леса
226	227	естественный контур леса
227	228	естественный контур леса
228	229	естественный контур леса
229	230	естественный контур леса
230	231	естественный контур леса
231	232	естественный контур леса
232	233	естественный контур леса
233	234	естественный контур леса
234	235	естественный контур леса
235	236	естественный контур леса
236	237	естественный контур леса
237	238	естественный контур леса
238	239	естественный контур леса
239	240	естественный контур леса
240	241	естественный контур леса
241	242	естественный контур леса
242	243	естественный контур леса
243	244	естественный контур леса
244	245	естественный контур леса
245	246	естественный контур леса
246	247	естественный контур леса
247	248	естественный контур леса
248	249	естественный контур леса
249	250	естественный контур леса
250	251	естественный контур леса
251	252	естественный контур леса
252	253	естественный контур леса

ФОРМА
текстового описания местоположения границ
населенных пунктов, территориальных зон

Прохождение границы		Описание прохождения границы
от точки	до точки	
1	2	3
253	254	естественный контур леса
254	255	естественный контур леса
255	256	естественный контур леса
256	257	естественный контур леса
257	258	естественный контур леса
258	259	естественный контур леса
259	260	естественный контур леса
260	261	естественный контур леса
261	262	естественный контур леса
262	263	естественный контур леса
263	264	естественный контур леса
264	265	естественный контур леса
265	266	естественный контур леса
266	267	естественный контур леса
267	268	естественный контур леса
268	269	естественный контур леса
269	270	естественный контур леса
270	271	естественный контур леса
271	272	естественный контур леса
272	273	естественный контур леса
273	274	естественный контур леса
274	275	естественный контур леса
275	276	естественный контур леса
276	277	естественный контур леса
277	278	естественный контур леса
278	279	естественный контур леса
279	280	естественный контур леса
280	281	естественный контур леса
281	282	естественный контур леса
282	283	естественный контур леса
283	284	естественный контур леса
284	285	естественный контур леса
285	286	естественный контур леса
286	287	естественный контур леса
287	288	естественный контур леса
288	289	естественный контур леса

ФОРМА
текстового описания местоположения границ
населенных пунктов, территориальных зон

Прохождение границы		Описание прохождения границы
от точки	до точки	
1	2	3
289	290	естественный контур леса
290	291	естественный контур леса
291	292	естественный контур леса
292	293	естественный контур леса
293	294	естественный контур леса
294	295	естественный контур леса
295	296	земли водного фонда
296	297	земли водного фонда
297	298	земли водного фонда
298	299	земли водного фонда
299	300	земли водного фонда
300	301	земли водного фонда
301	302	земли водного фонда
302	303	земли водного фонда
303	304	земли водного фонда
304	305	земли водного фонда
305	306	земли водного фонда
306	307	земли водного фонда
307	308	земли водного фонда
308	309	земли водного фонда
309	310	земли водного фонда
310	311	земли водного фонда
311	312	земли водного фонда
312	313	земли водного фонда
313	314	земли водного фонда
314	315	земли водного фонда
315	316	естественный контур леса
316	317	естественный контур леса
317	318	естественный контур леса
318	319	естественный контур леса
319	320	естественный контур леса
320	321	естественный контур леса
321	322	естественный контур леса
322	323	естественный контур леса
323	324	естественный контур леса
324	325	естественный контур леса

ФОРМА
текстового описания местоположения границ
населенных пунктов, территориальных зон

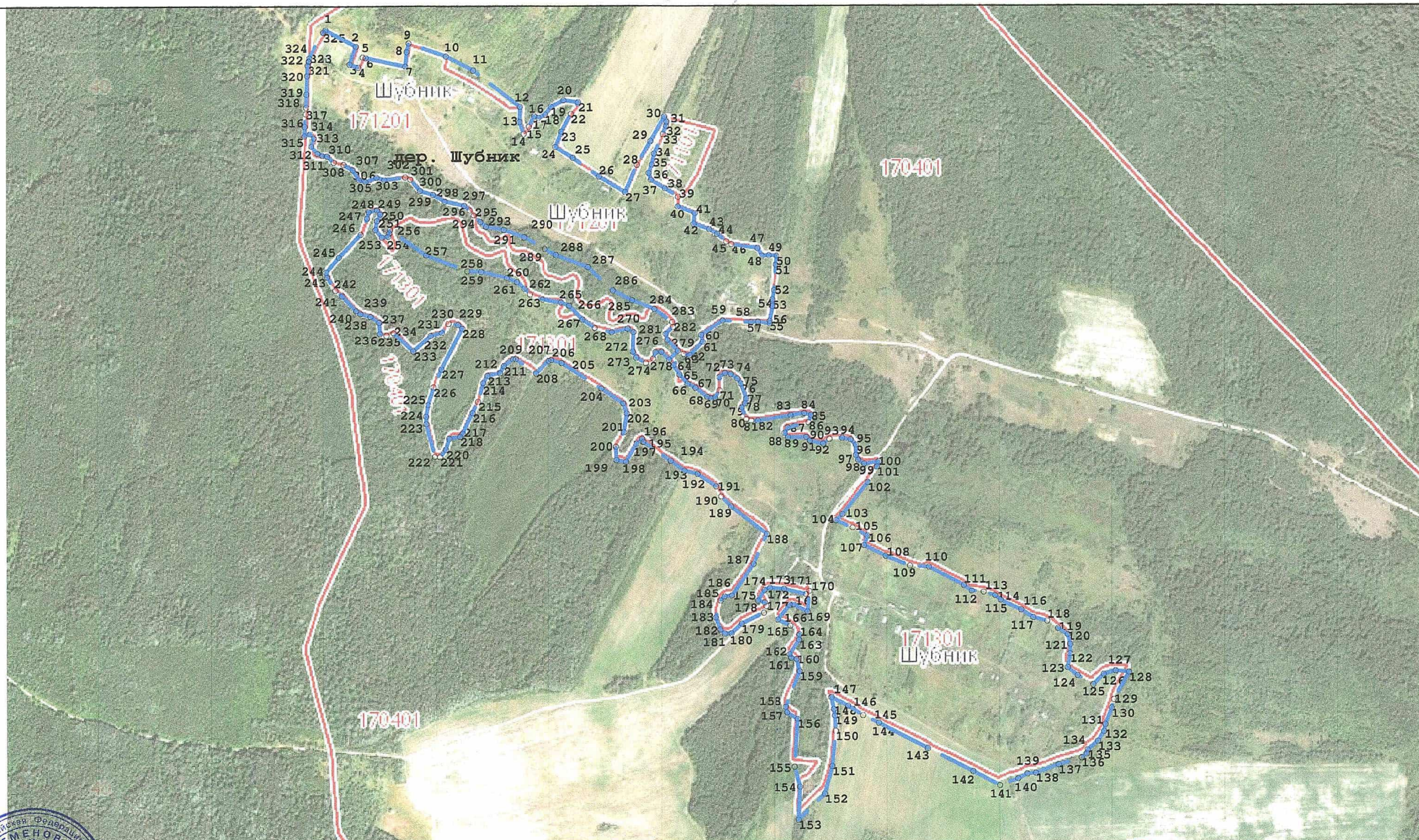
Прохождение границы		Описание прохождения границы
от точки	до точки	
1	2	3
325	1	естественный контур леса

ОПИСАНИЕ МЕСТОПОЛОЖЕНИЯ ГРАНИЦ

граница населенного пункта дер. Шубник Муниципального образования
Сельское Поселение «Село Хотьково» Думиничского района Калужской области

(наименование объекта)

План границ объекта






Масштаб 1:7500

Используемые условные знаки и обозначения: приведены на листе № 2



Подпись: Л. И. Семенова

2018 г.

Условные обозначения:	
	- образованная граница населенного пункта
	- характерная точка границы
дер. Шубник	- название населенного пункта
	- границы земельных участков по сведениям ЕГРН