

**ОБЩЕСТВО С ОГРАНИЧЕННОЙ ОТВЕТСТВЕННОСТЬЮ
«ВИЗИР»
Г. КАЛУГА, УЛ. ТЕАТРАЛЬНАЯ, Д. 4Б**

**Описание местоположения границы населенного пункта
дер. Казаковка Муниципального образования сельское поселение
«Село Вертное» Думиничского района Калужской области**

**Местоположение объекта:
Российская Федерация, Калужская область, Думиничский район,
Муниципальное образование сельское поселение «Село Вертное», дер. Казаковка**

2018 г.
г. Калуга

№ п/п	Содержание	Номера листов
1	2	3
1	Пояснительная записка	3
2	Сведения об объекте	5
3	Сведения о местоположении границ объекта	6
4	Сведения о местоположении измененных (уточненных) границ объекта	8
5	Форма текстового описание местоположения границ населенных пунктов, территориальных зон	9
6	План границ объекта	10

ПОЯСНИТЕЛЬНАЯ ЗАПИСКА

Кадастровым инженером ООО "ВИЗИР" Семеновой Любовью Ивановной (СНИЛС № 006-378-326 45), являющейся членом А СРО «Кадастровые инженеры» (уникальный реестровый номер в реестре членов СРО КИ № 1382), в соответствии с Приказом Минэкономразвития России от 04.05.2018 г. №236 "Об установлении форм графического и текстового описания местоположения границ населенных пунктов, территориальных зон, требований к точности определения координат характерных точек границ населенных пунктов, территориальных зон, формату электронного документа, содержащего сведения о границах населенных пунктов (в том числе границах образуемых населенных пунктов), расположенных на межселенных территориях, сведения о границах населенных пунктов (в том числе границах образуемых населенных пунктов), входящих в состав поселения или городского округа, сведения о границах территориальных зон" и на основании муниципального контракт № 0137300003618000040-0140683-01 от 23.07.2018 г., проводились землеустроительные работы по описанию местоположения границ населенного пункта, расположенного по адресу: Российская Федерация, Калужская область, Думиничский район, Муниципальное образование Сельское Поселение «Село Вертное», дер. Казаковка.

Юридическим основанием для проведения работ являлись:

1. Решение Сельской Думы СП «Село Вертное» от 10.10.2013 г. № 15 "Об утверждении генерального плана сельское поселение «Село Вертное» Думиничского района Калужской области";
2. Генеральный план МО СП "Село Вертное" Думиничского района Калужской области (ПК "ГЕО" 2013 г.);
3. Решение районного собрания представителей МР "Думиничский район" от 13.11.2014 г. № 51 "Об утверждении изменений и дополнений в Схемы территориального планирования муниципального района «Думиничский район» Калужской области»;
4. Схема Территориального планирования МР "Думиничский район" (утверждена решением районного собрания представителей МР "Думиничский район" от 13.11.2014 г. № 51, ПК "ГЕО" 2014 г.);
5. Кадастровый план территории от 26.07.2018 г. № 40/ИСХ/18-320328;
6. Материалы публичной кадастровой карты;
7. Плано-картографические материалы М 1:10 000 (планшеты ВИСХАГИ);
8. Муниципальный контракт на выполнение работ от 23.07.2018 г.

Деревня Казаковка расположена в восточной части Думиничского района Калужской области в составе муниципального образования сельское поселение "Село Вертное".

Площадь деревни Казаковка составляет 11,62 га.

Описание прохождения части границ населенного пункта приведены в соответствующих разделах описания местоположения границ населенного пункта.

Территория населенного пункта дер. Казаковка полностью входит в состав территории Муниципального образования сельское поселение "Село Вертное".

В работе были использованы планово-картографические материалы масштаба 1:10000, сведения государственного кадастра недвижимости и документы территориального планирования.

Данные о характерных точках границы объекта землеустройства приведены в соответствующих разделах описания местоположения границ населенного пункта. Местоположение границ объекта землеустройства было установлено посредством определения плоских прямоугольных координат характерных точек в системе координат МСК-40. Координаты характерных точек границ населенного пункта – деревни Казаковка определялись картометрическим методом с точностью не ниже нормативной точности определения координат характерных точек границ земельных участков в пределах, которых расположены такие точки границ объекта землеустройства. При совпадении характерной точки границы населенного пункта дер. Казаковка с точкой границы ранее учтенного в ГКН земельного участка в качестве местоположения такой точки принимались координаты характерной точки учтенного земельного участка.

Раздел описания местоположения границ населенного пункта дер. Казаковка – Сведения о местоположении измененных (уточненных) границ объекта землеустройства не заполнен, так как сведения о прохождении границы населенного пункта вносятся в ГФД первично.

ОПИСАНИЕ МЕСТОПОЛОЖЕНИЯ ГРАНИЦ

Граница населенного пункта дер. Казаковка Муниципального образования сельское поселение «Село Вертное» Думиничского района Калужской области

(наименование объекта, местоположение границ которого описано (далее - объект))

Сведения об объекте

№ п/п	Характеристики объекта	Описание характеристик
1	2	3
1.	Местоположение объекта	249322, Калужская область, район Думиничский, сельское поселение Село Вертное, деревня Казаковка
2.	Площадь объекта +/- величина погрешности определения площади (Р +/- Дельта Р)	116243 +/- 4262 м²
3.	Иные характеристики объекта	-

ОПИСАНИЕ МЕСТОПОЛОЖЕНИЯ ГРАНИЦ

Граница населенного пункта дер. Казаковка Муниципального образования сельское поселение «Село Вертное» Думиничского района Калужской области

(наименование объекта)

Сведения о местоположении границ объекта

1. Система координат СК кадастрового округа

2. Сведения о характерных точках границ объекта

Обозначение характерных точек границ	Координаты, м		Метод определения координат и средняя квадратическая погрешность положения характерной точки (Mt), м	Описание обозначения точки
	X	Y		
1	2	3	4	5
-	-	-	-	-

3. Сведения о характерных точках части (частей) границы объекта

Обозначение характерных точек границ	Координаты, м		Метод определения координат и средняя квадратическая погрешность положения характерной точки (Mt), м	Описание обозначения точки
	X	Y		
1	2	3	4	5
Часть 1				
1	368821.01	1236456.58	Картометрический метод, 5.0	-
2	368750.33	1236483.70	Картометрический метод, 5.0	-
3	368744.07	1236516.37	Картометрический метод, 5.0	-
4	368598.52	1236611.15	Картометрический метод, 5.0	-
5	368553.34	1236539.32	Картометрический метод, 5.0	-
6	368530.17	1236542.79	Картометрический метод, 5.0	-
7	368531.17	1236562.35	Картометрический метод, 5.0	-
8	368515.10	1236581.02	Картометрический метод, 5.0	-
9	368498.87	1236552.06	Картометрический метод, 5.0	-
10	368480.33	1236563.65	Картометрический метод, 5.0	-
11	368508.37	1236599.34	Картометрический метод, 5.0	-
12	368303.98	1236757.15	Картометрический метод, 5.0	-
13	368279.88	1236707.20	Картометрический метод, 5.0	-
14	368227.00	1236596.82	Картометрический метод, 5.0	-
15	368426.12	1236477.15	Картометрический метод, 5.0	-
16	368421.65	1236454.31	Картометрический метод, 5.0	-
17	368449.33	1236433.08	Картометрический метод, 5.0	-
18	368471.05	1236421.54	Картометрический метод, 5.0	-
19	368496.38	1236418.06	Картометрический метод, 5.0	-

ОПИСАНИЕ МЕСТОПОЛОЖЕНИЯ ГРАНИЦ

Граница населенного пункта дер. Казаковка Муниципального образования сельское поселение «Село Вертное» Думиничского района Калужской области

(наименование объекта)

Сведения о местоположении границ объекта

3. Сведения о характерных точках части (частей) границы объекта

Обозначение характерных точек границ	Координаты, м		Метод определения координат и средняя квадратическая погрешность положения характерной точки (Mt), м	Описание обозначения точки
	X	Y		
1	2	3	4	5
20	368524.19	1236427.49	Картометрический метод, 5.0	-
21	368540.08	1236407.13	Картометрический метод, 5.0	-
22	368553.98	1236398.70	Картометрический метод, 5.0	-
23	368577.81	1236394.72	Картометрический метод, 5.0	-
24	368607.11	1236366.42	Картометрический метод, 5.0	-
25	368590.73	1236358.97	Картометрический метод, 5.0	-
26	368566.89	1236368.90	Картометрический метод, 5.0	-
27	368545.04	1236367.91	Картометрический метод, 5.0	-
28	368541.07	1236359.96	Картометрический метод, 5.0	-
29	368575.33	1236340.10	Картометрический метод, 5.0	-
30	368587.67	1236276.79	Картометрический метод, 5.0	-
31	368673.94	1236209.84	Картометрический метод, 5.0	-
32	368707.77	1236266.60	Картометрический метод, 5.0	-
33	368733.45	1236309.67	Картометрический метод, 5.0	-
34	368747.74	1236333.65	Картометрический метод, 5.0	-
35	368773.52	1236376.91	Картометрический метод, 5.0	-
1	368821.01	1236456.58	Картометрический метод, 5.0	-

ОПИСАНИЕ МЕСТОПОЛОЖЕНИЯ ГРАНИЦ

Граница населенного пункта дер. Казаковка Муниципального образования сельское поселение «Село Вертное» Думиничского района Калужской области

(наименование объекта)

Сведения о местоположении измененных (уточненных) границ объекта

1. Система координат -

2. Сведения о характерных точках границ объекта

Обозначение характерных точек границ	Существующие координаты, м		Измененные (уточненные) координаты, м		Метод определения координат и средняя квадратическая погрешность положения характерной точки (Mt), м	Описание обозначения точки
	X	Y	X	Y		
1	2	3	4	5	6	7
-	-	-	-	-	-	-

3. Сведения о характерных точках части (частей) границы объекта

Обозначение характерных точек границ	Существующие координаты, м		Измененные (уточненные) координаты, м		Метод определения координат и средняя квадратическая погрешность положения характерной точки (Mt), м	Описание обозначения точки
	X	Y	X	Y		
1	2	3	4	5	6	7
-	-	-	-	-	-	-

ФОРМА
текстового описания местоположения границ
населенных пунктов, территориальных зон

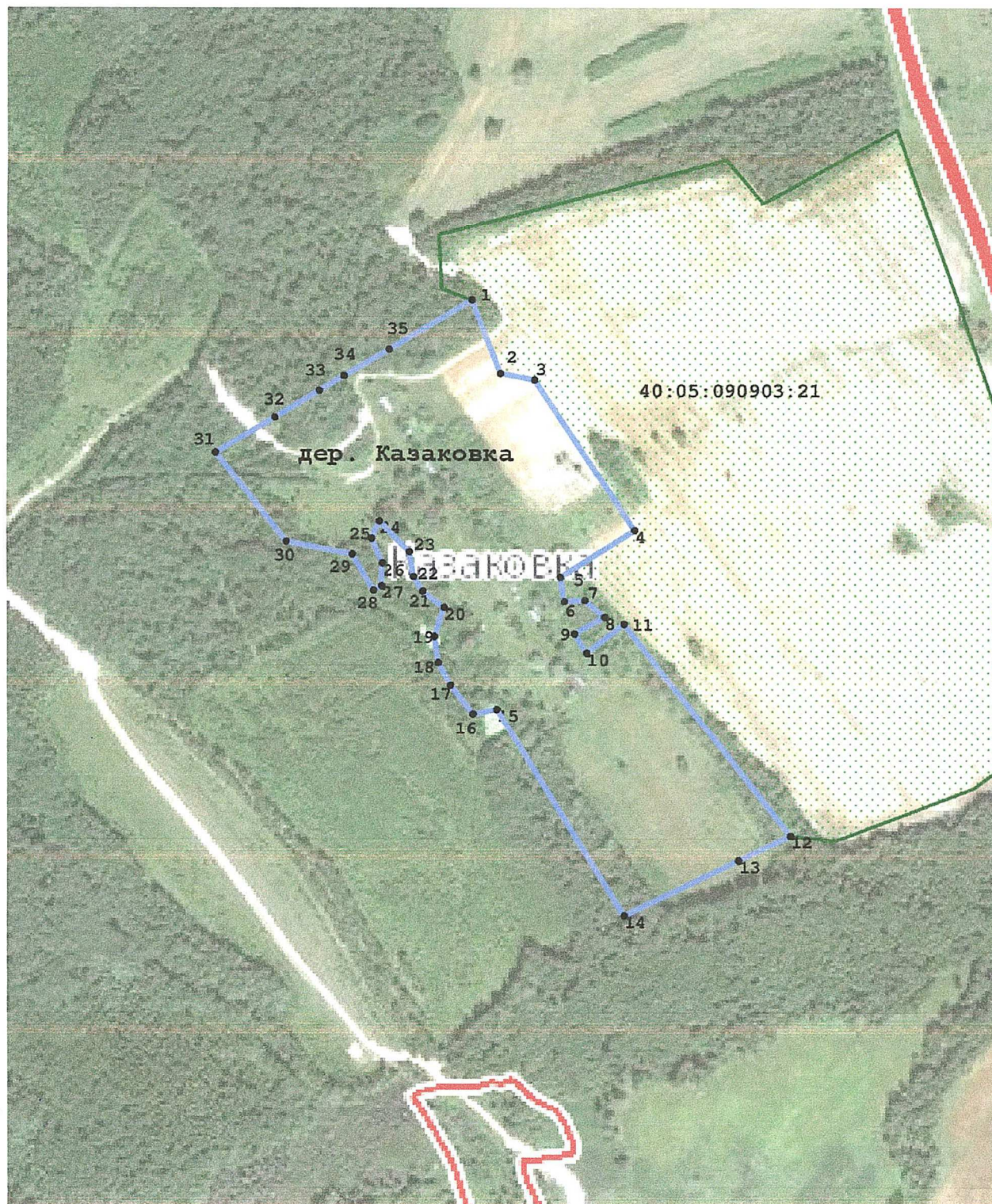
Прохождение границы		Описание прохождения границы
от точки	до точки	
1	2	3
1	2	земельный участок с кадастровым номером 40:05:090903:21
2	3	земельный участок с кадастровым номером 40:05:090903:21
3	4	земельный участок с кадастровым номером 40:05:090903:21
4	5	земельный участок с кадастровым номером 40:05:090903:21
5	6	земельный участок с кадастровым номером 40:05:090903:21
6	7	земельный участок с кадастровым номером 40:05:090903:21
7	8	земельный участок с кадастровым номером 40:05:090903:21
8	9	земельный участок с кадастровым номером 40:05:090903:21
9	10	земельный участок с кадастровым номером 40:05:090903:21
10	11	земельный участок с кадастровым номером 40:05:090903:21
11	12	земельный участок с кадастровым номером 40:05:090903:21
12	13	естественный контур леса
13	14	естественный контур леса
14	15	естественный контур леса
15	16	естественный контур леса
16	17	естественный контур леса
17	18	естественный контур леса
18	19	естественный контур леса
19	20	естественный контур леса
20	21	естественный контур леса
21	22	естественный контур леса
22	23	естественный контур леса
23	24	естественный контур леса
24	25	естественный контур леса
25	26	естественный контур леса
26	27	естественный контур леса
27	28	естественный контур леса
28	29	естественный контур леса
29	30	естественный контур леса
30	31	естественный контур леса
31	32	естественный контур леса
32	33	земли сельскохозяйственного назначения
33	34	земли сельскохозяйственного назначения
34	35	естественный контур леса
35	1	естественный контур леса

ОПИСАНИЕ МЕСТОПОЛОЖЕНИЯ ГРАНИЦ

граница населенного пункта дер. Казаковка Муниципального образования
Сельское Поселение «Село Вертное» Думиничского района Калужской области

(наименование объекта)

План границ объекта






Масштаб 1 : 5000

Используемые условные знаки и обозначения: приведены на листе № 2



Подпись Л. И. Семенова

2018 г.

Условные обозначения:	
	- образованная граница населенного пункта
	- характерная точка границы
дер. Казаковка	- название населенного пункта
	- границы земельных участков по сведениям ЕГРН