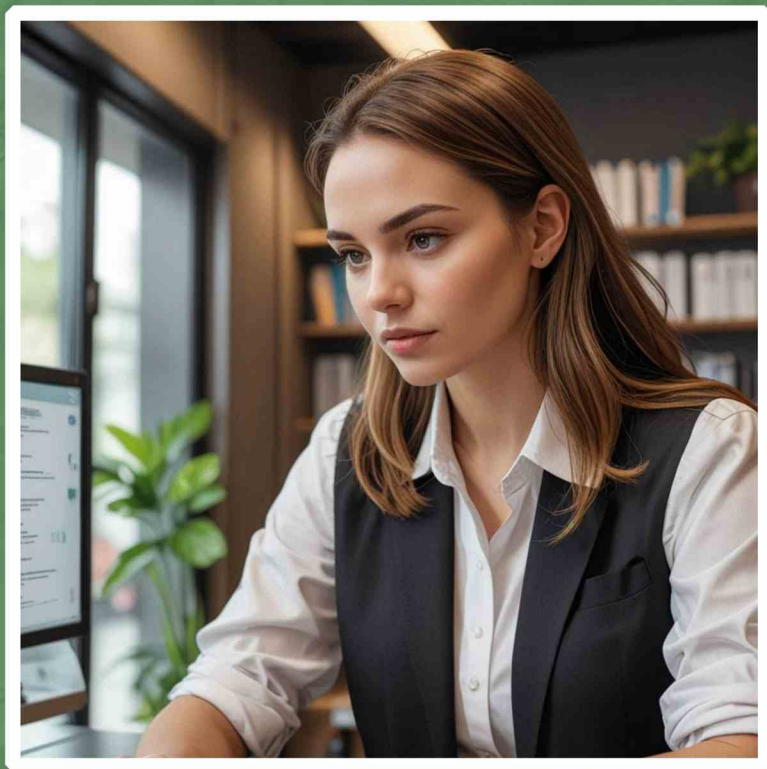


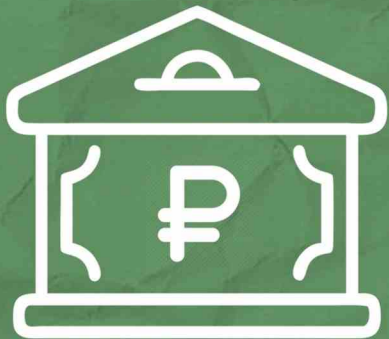


Вклад и инвестиционное страхование жизни (ИСЖ)

Как отличить одно от другого



Вклад



деньги,
которые клиент
размещает в банке
на определенный
или неопределенный
срок, для получения
дохода в виде
процентов

ИСЖ



страховка
и инвестиции
одновременно.
Полис ИСЖ дает
возможность
инвестиционного
дохода и гарантирует
выплату при
страховом случае

До подписания договора оцените:



предлагаемую
доходность



сроки действия
договора



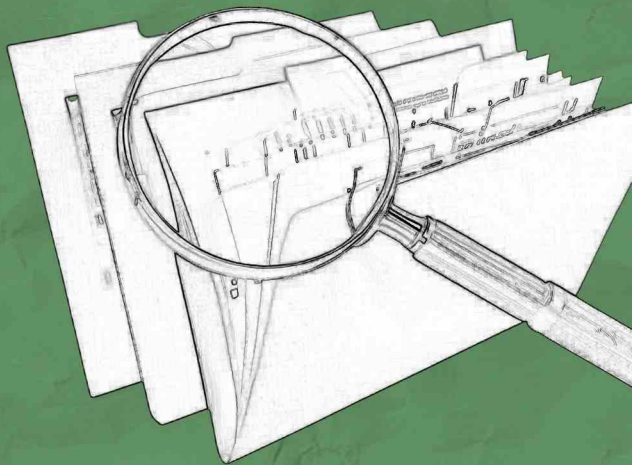
возможные
риски



потери при досрочном
расторжении договора



иные
особенности





Доходность

Вклад

гарантирована —
процентная
ставка прописана
в договоре

ИСЖ

не гарантирована,
зависит
от успешности
управления
вложениями



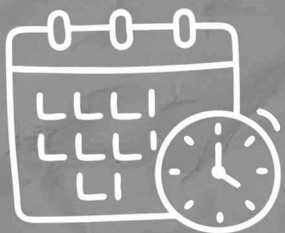
Риски

Вклад

минимальны,
средства
застрахованы
государством
в размере
1,4 миллиона
рублей

ИСЖ

вложения
не застрахованы.
Если страховщик
обанкротится,
можно потерять
деньги частично
или полностью



Сроки

Вклад

установлены
договором,
от месяца
до нескольких лет

ИСЖ

минимально
от 3 лет



Досрочное закрытие

Вклад

средства вернут в полном объеме, но можно потерять проценты

ИСЖ

вернуть все можно только в «период охлаждения» (минимум 30 дней). После него можно забрать только выкупную сумму



Особенности

Вклад

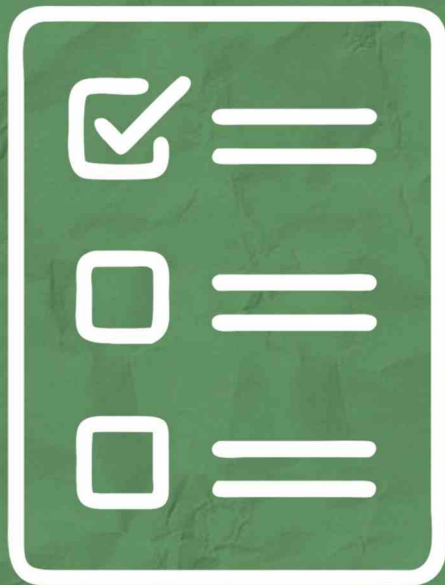
может открыть любой гражданин России старше 14 лет

ИСЖ

можно получить налоговый вычет по договорам сроком от 5 лет

**Перед покупкой полиса ИСЖ
клиент обязан пройти
тестирование!**

Это поможет
оценить,
насколько условия
страхования
понятны
и соответствуют
ожиданиям





Если продукт вам не знаком, не соглашайтесь сразу. Расспросите менеджера об условиях предложения



Не принимайте спонтанных решений. Возьмите договор домой. Прочитайте его в спокойной обстановке



Изучите бумаги внимательно: основной текст и приложения, все графики, акты, таблицы, заключительные положения



Подписывайте договор только тогда, когда все его пункты понятны!