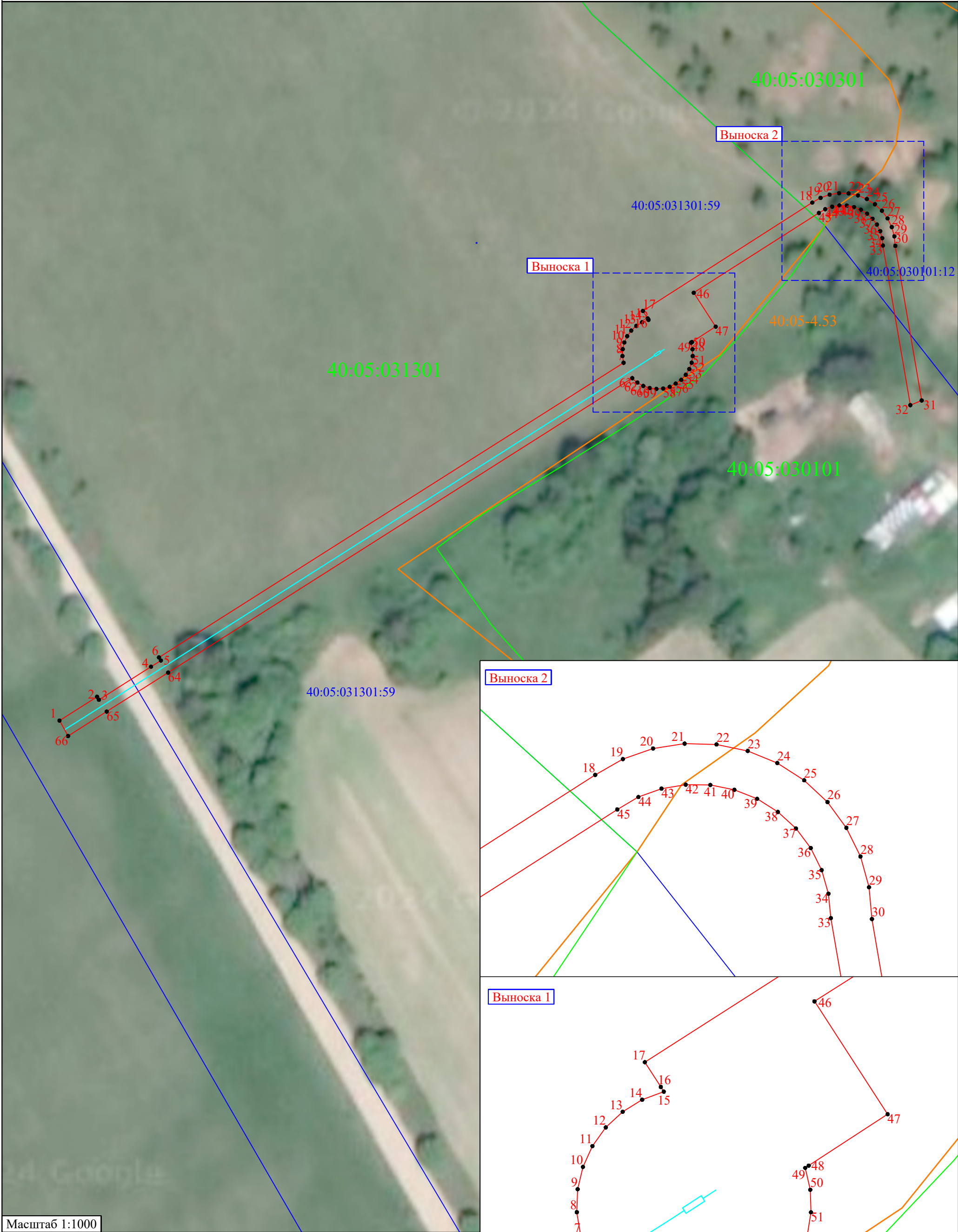


Схема расположения границ публичного сервитута

Приложение №
к постановлению администрации
МР "Думиничский район"



Масштаб 1:1000

Используемые условные знаки и обозначения:

- 1 - характерная точка границы публичного сервитута
- - проектная граница публичного сервитута
- - проектируемое местоположение сооружения
- - границы существующих земельных участков, в отношении которых планируется установление публичного сервитута
- - границы населенных пунктов

Выноска 2

Выноска 1

Масштаб 1:300