

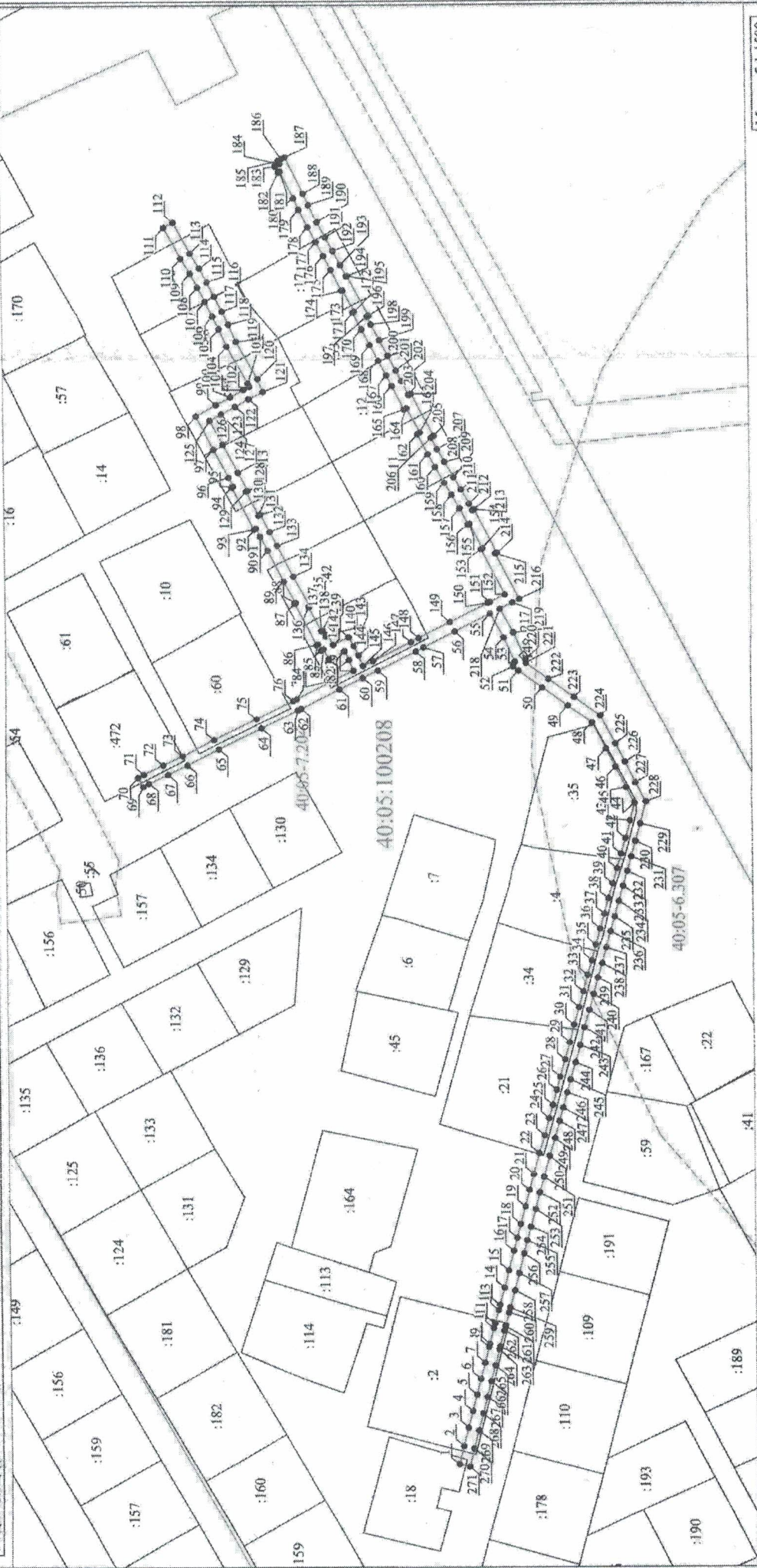
СХЕМА
расположения публичного сервитута

УТВЕРЖДЕНО:

адрес: г. Москва, ул. Дзержинского
№ 3-1 от 08.04.2014

Местоположение: Калужская область, думиничский район, п. Думиничи, мкр. Газдостроитель.
Наименование объекта: Газопровод низкого давления мкр. Газдостроитель в п. Думиничи

Кадастровые номера кварталов, в пределах которых расположены публикации сервитут: 40-06:130704; 40-06:130801
Кадастровые номера земельных участков, в отношении которых испрашивается публикация сервитута: 40-05:100208:11 (105 кв.м.); 40-05:100208:12 (103 кв.м.); 40-05:100208:13 (99 кв.м.); 40-05:100208:140 (3 кв.м.); 40-05:100208:17 (113 кв.м.); 40-05:100208:18 (6 кв.м.); 40-05:100208:21 (82 кв.м.); 40-05:100208:2 (203 кв.м.); 40-05:100208:2 (203 кв.м.); 40-05:100208:2 (203 кв.м.); 40-05:100208:21 (82 кв.м.); 40-05:100208:33 (99 кв.м.); 40-05:100208:34 (48 кв.м.); 40-05:100208:35 (52 кв.м.); 40-05:100208:36 (99 кв.м.); 40-05:100208:42 (102 кв.м.); 40-05:100208:43 (200 кв.м.); 40-05:100208:44 (193 кв.м.); 40-05:100208:47 (39 кв.м.); 40-05:100208:58 (100 кв.м.); 40-05:100208:60 (78 кв.м.)
общая площадь: 3646 кв.м.



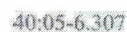
Машиноб 1:1500

Условные обозначения:

- граница контура булыжного сервитута
- характерная точка контура, сведения о которой позволяют однозначно определить её на местности
- существующая часть контура, имеющаяся в ЕРН сведения о которой достаточны для определения её местоположения
- граница территориальных зон и зон с особыми условиями использования территорий
- граница населённых пунктов и муниципальных образований
- обозначение земельного участка
- граница кадастрового деления

_____ : 25

40:05:1



40:05:100208



- граница кадастрового деления

№ п/п	X	Y
1	365058.49	1224132.26
2	365056.71	1224139.08
3	365054.92	1224145.82
4	365053.25	1224152.10
5	365051.63	1224158.36
6	365050.08	1224164.32
7	365048.44	1224170.33
8	365046.95	1224176.30
9	365046.64	1224177.49
10	365045.12	1224183.42
11	365044.65	1224185.20
12	365043.22	1224190.32
13	365042.75	1224192.22
14	365040.94	1224198.78
15	365039.26	1224205.21
16	365037.32	1224212.49
17	365035.98	1224217.37
18	365034.62	1224222.57
19	365032.76	1224229.24
20	365031.17	1224235.55
21	365029.52	1224241.55
22	365027.38	1224249.48
23	365025.30	1224256.33
24	365023.64	1224262.69
25	365022.22	1224267.69
26	365020.74	1224273.32
27	365019.42	1224278.28
28	365017.50	1224284.88
29	365015.73	1224291.28
30	365014.10	1224298.03
31	365012.15	1224304.70
32	365010.50	1224310.73
33	365008.84	1224317.07
34	365007.20	1224322.59
35	365005.62	1224328.57
36	365003.96	1224334.63
37	365002.35	1224340.20
38	365000.78	1224345.98
39	364999.11	1224351.69
40	364997.44	1224357.53
41	364995.88	1224363.09
42	364994.21	1224368.97
43	364992.41	1224375.44
44	364990.58	1224382.14
45	364993.70	1224388.19
46	364997.76	1224396.06
47	365001.30	1224403.14
48	365006.43	1224413.16
49	365015.45	1224419.70
50	365024.94	1224426.56
51	365033.89	1224432.98
52	365035.83	1224434.62
53	365035.15	1224436.28
54	365039.32	1224445.52
55	365044.29	1224454.44
56	365057.57	1224447.82
57	365069.30	1224442.00
58	365072.23	1224440.40
59	365086.50	1224433.31
60	365092.16	1224430.54
61	365100.88	1224426.28

№ п/п	X	Y
62	365115.29	1224418.95
63	365116.50	1224418.36
64	365130.15	1224411.41
65	365146.08	1224403.43
66	365157.95	1224397.28
67	365165.25	1224393.74
68	365172.41	1224390.29
69	365174.50	1224389.11
70	365176.46	1224392.59
71	365174.27	1224393.83
72	365166.99	1224397.34
73	365159.75	1224400.86
74	365147.90	1224406.99
75	365131.95	1224414.99
76	365118.28	1224421.94
77	365117.07	1224422.53
78	365102.66	1224429.86
79	365095.61	1224433.31
80	365097.29	1224437.39
81	365098.91	1224440.66
82	365104.77	1224437.69
83	365106.72	1224441.42
84	365107.59	1224440.96
85	365108.78	1224443.23
86	365109.28	1224443.00
87	365117.42	1224458.58
88	365117.03	1224458.83
89	365121.40	1224466.97
90	365127.27	1224478.76
91	365130.01	1224483.99
92	365131.62	1224487.11
93	365132.39	1224486.73
94	365140.47	1224502.93
95	365139.95	1224503.22
96	365141.70	1224506.59
97	365147.16	1224517.11
98	365153.73	1224529.88
99	365146.03	1224534.09
100	365140.75	1224536.92
101	365135.66	1224539.71
102	365133.52	1224540.78
103	365133.99	1224542.00
104	365141.82	1224555.88
105	365144.67	1224562.36
106	365146.94	1224567.04
107	365149.72	1224572.50
108	365152.53	1224577.83
109	365155.23	1224582.97
110	365158.65	1224588.56
111	365164.89	1224600.29
112	365161.35	1224602.17
113	365155.17	1224590.54
114	365151.75	1224584.95
115	365148.99	1224579.69
116	365146.16	1224574.34
117	365143.36	1224568.82
118	365141.03	1224564.04
119	365138.24	1224557.68
120	365130.37	1224543.72
121	365128.46	1224538.82
122	365133.80	1224536.17

№ п/п	X	Y
123	365138.85	1224533.40
124	365144.13	1224530.57
125	365148.39	1224528.24
126	365143.60	1224518.95
127	365138.14	1224508.43
128	365134.59	1224501.58
129	365135.17	1224501.27
130	365130.59	1224492.07
131	365129.86	1224492.43
132	365126.47	1224485.83
133	365123.71	1224480.58
134	365117.84	1224468.81
135	365111.77	1224457.51
136	365112.20	1224457.22
137	365107.48	1224448.20
138	365107.00	1224448.41
139	365105.91	1224446.36
140	365105.02	1224446.82
141	365103.05	1224443.05
142	365097.33	1224445.94
143	365095.41	1224442.59
144	365093.65	1224439.05
145	365092.00	1224435.07
146	365088.26	1224436.89
147	365074.07	1224443.94
148	365071.14	1224445.54
149	365059.35	1224451.40
150	365045.13	1224458.49
151	365044.26	1224458.83
152	365038.75	1224461.67
153	365047.44	1224478.91
154	365046.89	1224479.20
155	365051.61	1224488.60
156	365052.17	1224488.30
157	365055.28	1224494.47
158	365058.18	1224499.71
159	365060.91	1224504.30
160	365064.29	1224510.18
161	365067.01	1224515.11
162	365070.85	1224522.63
163	365069.80	1224523.34
164	365074.79	1224532.61
165	365075.71	1224532.15
166	365080.18	1224540.88
167	365082.19	1224544.72
168	365085.13	1224550.34
169	365088.21	1224556.15
170	365091.24	1224562.02
171	365094.41	1224568.28
172	365093.88	1224568.59
173	365098.14	1224576.46
174	365098.47	1224576.30
175	365102.42	1224584.12
176	365105.11	1224589.35
177	365107.85	1224594.51
178	365110.92	1224600.19
179	365114.23	1224606.65
180	365116.15	1224610.94
181	365121.02	1224620.93
182	365121.60	1224620.63
183	365122.81	1224622.85

№ п/п	X	Y
184	365121.06	1224623.81
185	365121.74	1224625.05
186	365120.46	1224625.72
187	365119.22	1224626.35
188	365112.53	1224612.64
189	365110.63	1224608.39
190	365107.38	1224602.05
191	365104.33	1224596.39
192	365101.57	1224591.21
193	365098.86	1224585.94
194	365096.69	1224581.66
195	365096.46	1224581.78
196	365088.52	1224567.07
197	365089.13	1224566.72
198	365087.68	1224563.84
199	365084.67	1224558.01
200	365081.59	1224552.20
201	365078.65	1224546.58
202	365076.62	1224542.72
203	365073.95	1224537.49
204	365073.09	1224537.91
205	365064.58	1224522.08
206	365065.69	1224521.31
207	365063.47	1224516.99
208	365060.81	1224512.14
209	365057.45	1224506.32
210	365054.70	1224501.71
211	365051.74	1224496.33
212	365050.45	1224493.76
213	365049.89	1224494.06
214	365041.55	1224477.50
215	365042.10	1224477.21
216	365033.38	1224459.89
217	365036.04	1224458.57
218	365040.68	1224456.18
219	365035.74	1224447.32
220	365031.16	1224437.14
221	365031.03	1224435.86
222	365022.60	1224429.80
223	365013.11	1224422.94
224	365003.31	1224415.84
225	364997.74	1224404.94
226	364994.20	1224397.88
227	364990.14	1224390.03
228	364986.32	1224382.58
229	364988.55	1224374.38
230	364990.35	1224367.89
231	364992.04	1224362.01
232	364993.60	1224356.45
233	364995.27	1224350.59
234	364996.92	1224344.90
235	364998.49	1224339.12
236	365000.10	1224333.55
237	365001.76	1224327.53
238	365003.34	1224321.51
239	365004.98	1224315.99
240	365006.64	1224309.69
241	365008.31	1224303.60
242	365010.24	1224297.01
243	365011.85	1224290.28
244	365013.66	1224283.78

№ п/п	X	Y
245	365015.56	1224277.20
246	365016.88	1224272.30
247	365018.36	1224266.63
248	365019.78	1224261.63
249	365021.46	1224255.25
250	365023.54	1224248.38
251	365025.66	1224240.49
252	365027.31	1224234.53
253	365028.90	1224228.22
254	365030.76	1224221.53
255	365032.12	1224216.33
256	365033.46	1224211.45
257	365035.40	1224204.19
258	365037.08	1224197.74
259	365038.89	1224191.20
260	365039.36	1224189.30
261	365040.79	1224184.16
262	365041.24	1224182.42
263	365042.76	1224176.49
264	365043.07	1224175.30
265	365044.58	1224169.31
266	365046.22	1224163.30
267	365047.75	1224157.36
268	365049.39	1224151.08
269	365051.06	1224144.80
270	365052.85	1224138.06
271	365054.61	1224131.26
1	365058.49	1224132.26