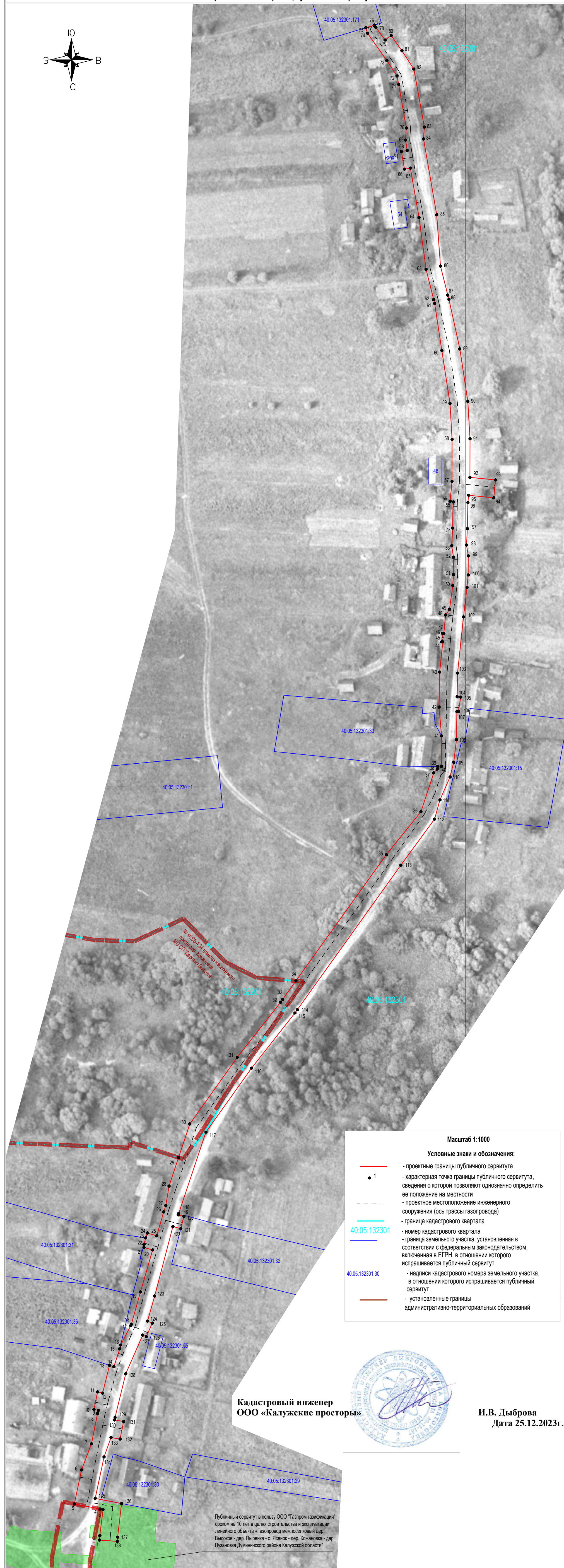


Схема расположения границ публичного сервитута



- проектные границы публичного сервитута
- характерная точка границы публичного сервитута, сведения о которой позволяют однозначно определить ее положение на местности
- проектное местоположение инженерного сооружения (ось трассы газопровода)
- граница кадастрового квартала
- номер кадастрового квартала
- граница земельного участка, установленная в соответствии с федеральным законодательством, включенная в ЕГРН, в отношении которого испрашивается публичный сервитут
- надписи кадастрового номера земельного участка, в отношении которого испрашивается публичный сервитут
- установленные границы административно-территориальных образований

И.В. Дыброва
Дата 25.12.2023г.

Публичный сервитут в пользу ООО "Газпром газификация" сроком на 10 лет в целях строительства и эксплуатации линейного объекта «Газопровод межселоселковый дер. Высокое - дер. Пыренка - с. Ясенок - дер. Кожановка - дер. Пузановка Думиничского района Калужской области»