

ОПИСАНИЕ МЕСТОПОЛОЖЕНИЯ ГРАНИЦ ПУБЛИЧНОГО СЕРВИТУТА

Раздел 4

Схема расположения границ публичного сервитута

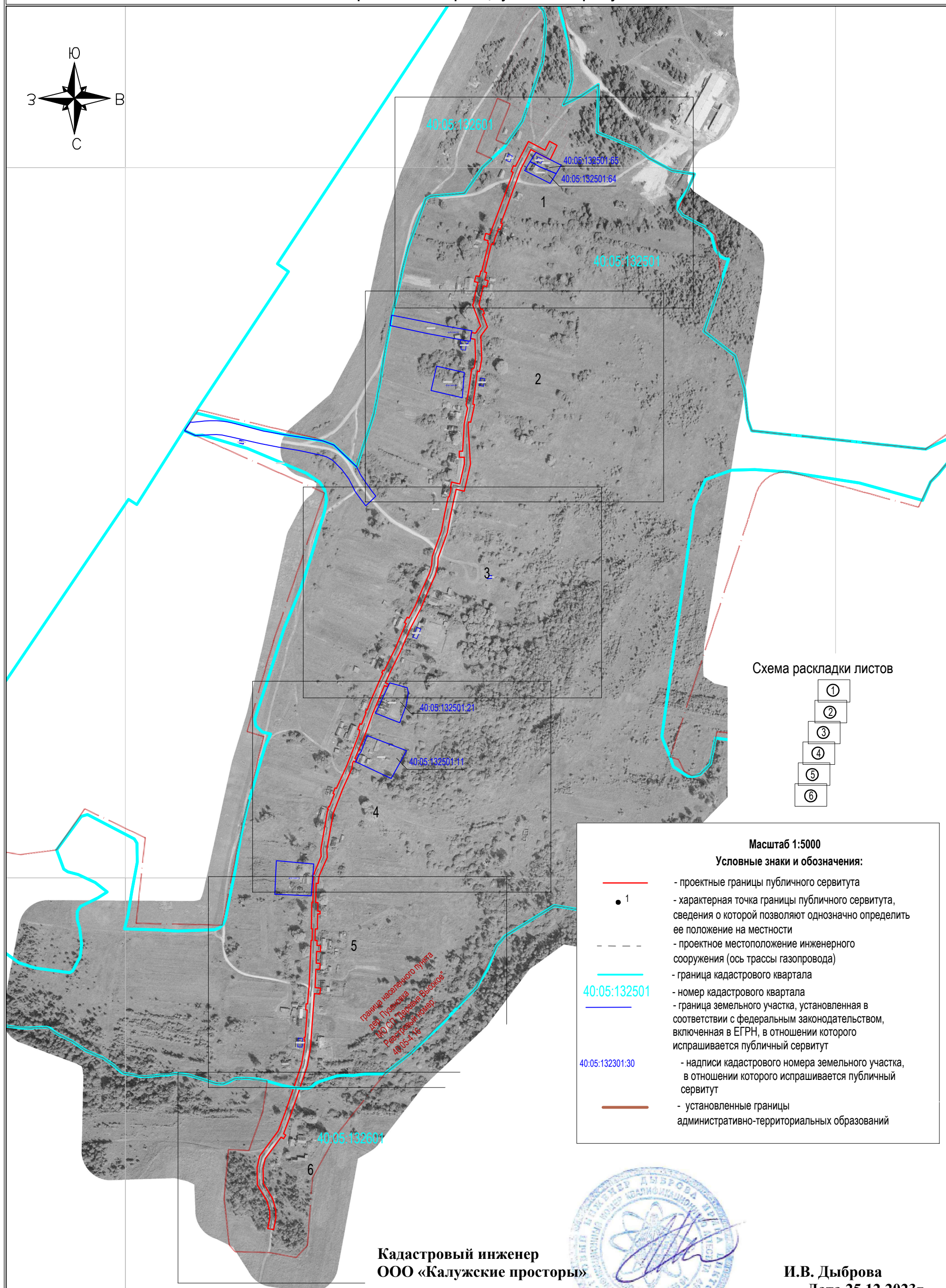
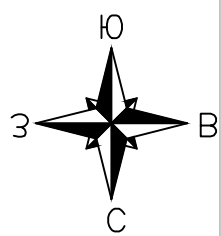
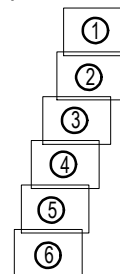


Схема раскладки листов



Масштаб 1:5000

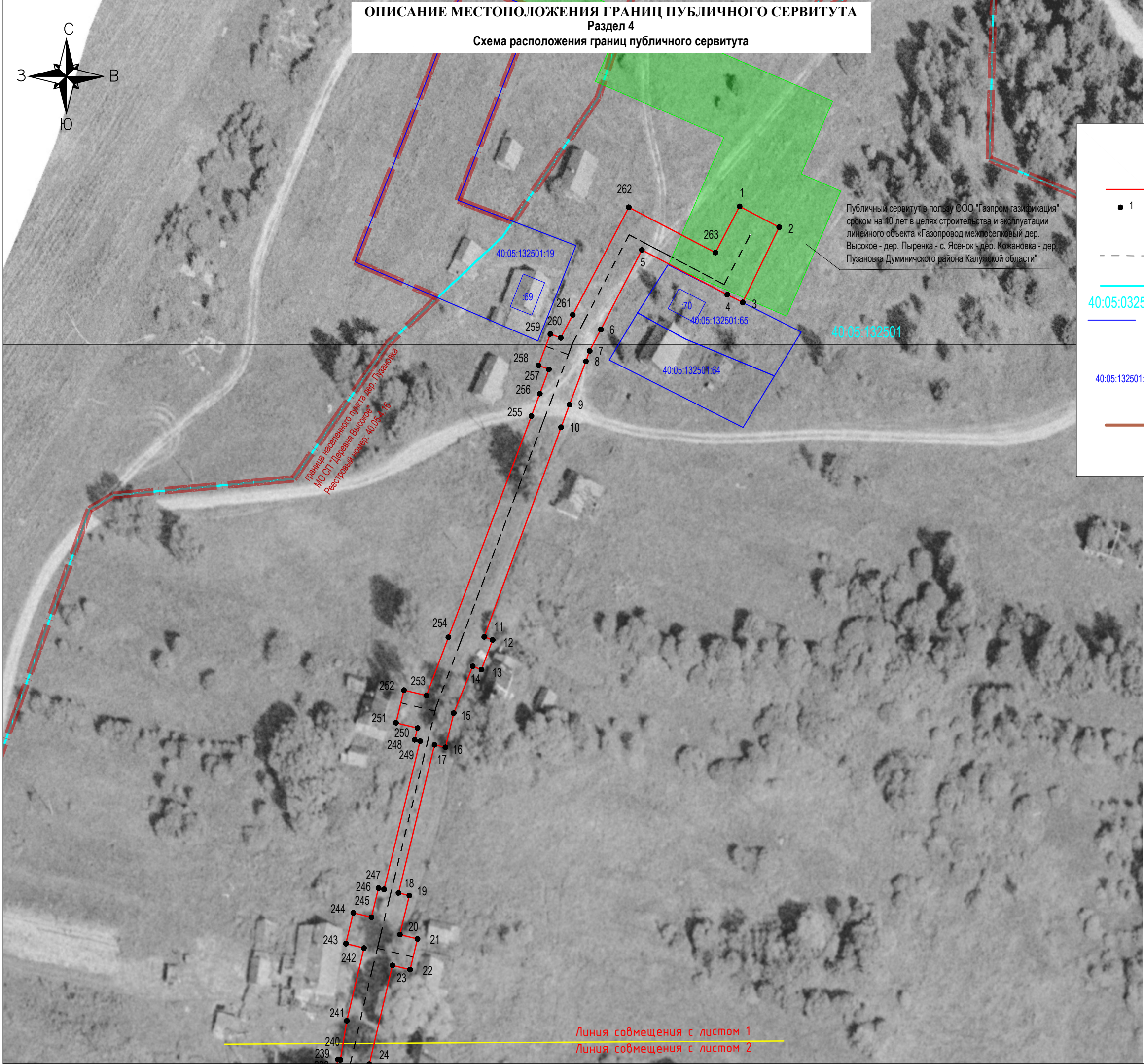
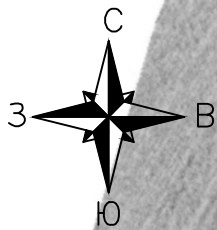
Условные знаки и обозначения

- проектные границы публичного сервитута
- характеристика точки границы публичного сервитута, сведения о которой позволяют однозначно определить ее положение на местности
- проектное местоположение инженерного сооружения (ось трассы газопровода)
- граница кадастрового квартала
- номер кадастрового квартала
- граница земельного участка, установленная в соответствии с федеральным законодательством, включенная в ЕГРН, в отношении которого испрашивается публичный сервитут
- надписи кадастрового номера земельного участка, в отношении которого испрашивается публичный сервитут
- установленные границы административно-территориальных образований

**Кадастровый инженер
ООО «Калужские просторы»**

И.В. Дыброва
Дата 25.12.2023г

ОПИСАНИЕ МЕСТОПОЛОЖЕНИЯ ГРАНИЦ ПУБЛИЧНОГО СЕРВИТУТА
Раздел 4
Схема расположения границ публичного сервитута

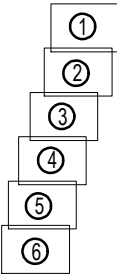


Масштаб 1:1000

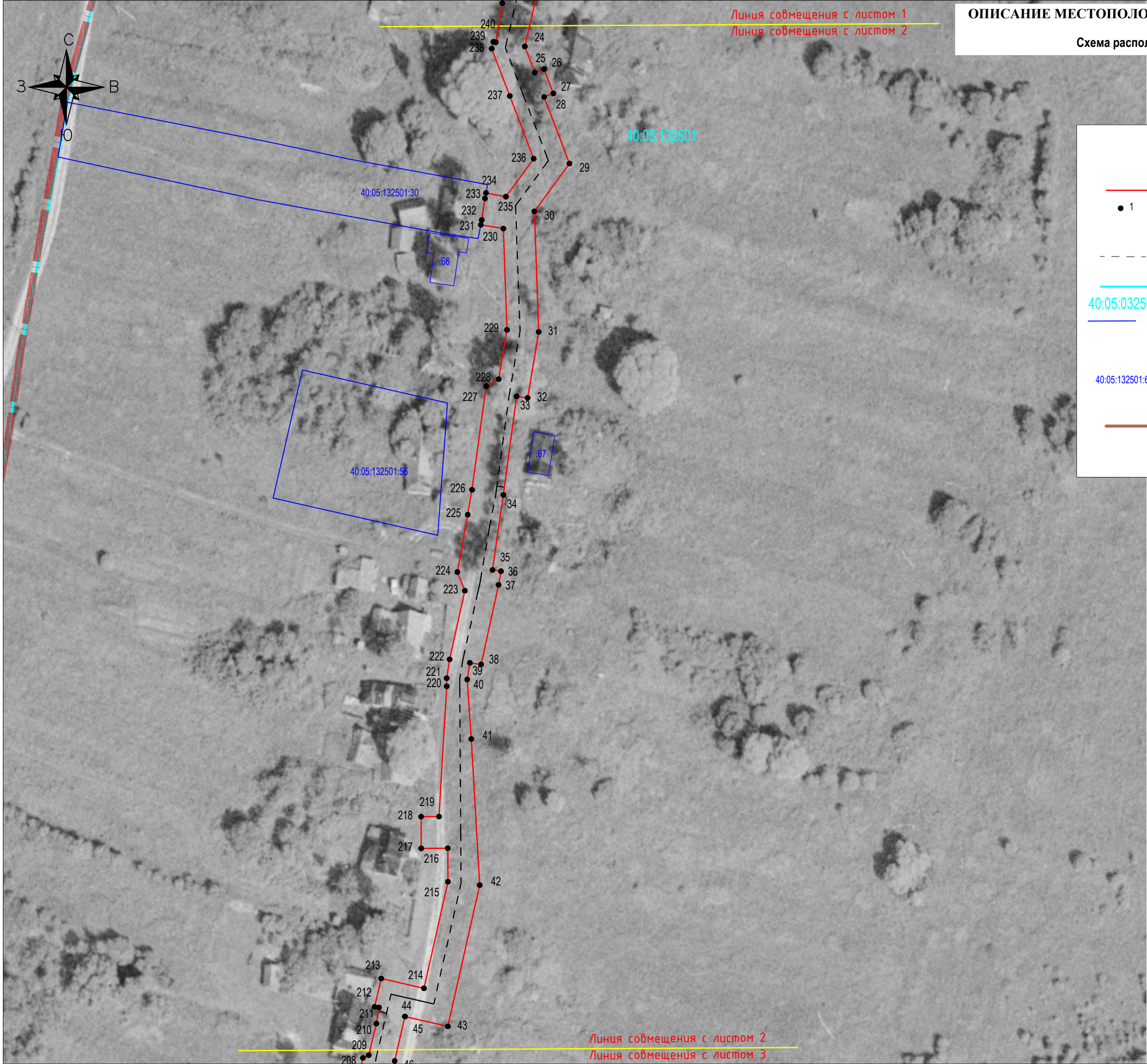
Условные знаки и обозначения:

- проектные границы публичного сервитута
- 1 - характерная точка границы публичного сервитута, сведения о которой позволяют однозначно определить ее положение на местности
- проектное местоположение инженерного сооружения (ось трассы газопровода)
- граница кадастрового квартала
- номер кадастрового квартала
- граница земельного участка, установленная в соответствии с федеральным законодательством, включенная в ЕГРН
- надписи кадастрового номера земельного участка, в отношении которого испрашивается публичный сервитут
- установленные границы административно-территориальных образований

Схема раскладки листов



Выносной лист	Выносных листов
1	6



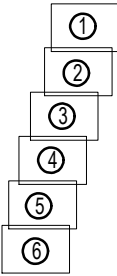
ОПИСАНИЕ МЕСТОПОЛОЖЕНИЯ ГРАНИЦ ПУБЛИЧНОГО СЕРВИТУТА
Раздел 4
Схема расположения границ публичного сервитута

Масштаб 1:1000

Условные знаки и обозначения:

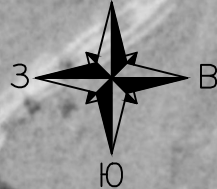
- проектные границы публичного сервитута
- 1 - характерная точка границы публичного сервитута, сведения о которой позволяют однозначно определить ее положение на местности
- проектное местоположение инженерного сооружения (ось трассы газопровода)
- граница кадастрового квартала
- 40:05:132501:30 - номер кадастрового квартала
- 40:05:032501 - граница земельного участка, установленная в соответствии с федеральным законодательством, включенная в ЕГРН
- 40:05:132501:64 - надписи кадастрового номера земельного участка, в отношении которого испрашивается публичный сервитут
- установленные границы административно-территориальных образований

Схема раскладки листов



Выносной лист	Выносных листов
2	6

ОПИСАНИЕ МЕСТОПОЛОЖЕНИЯ ГРАНИЦ ПУБЛИЧНОГО СЕРВИТУТА
Раздел 4
Схема расположения границ публичного сервитута

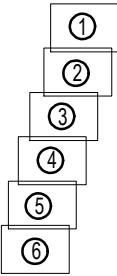


Масштаб 1:1000

Условные знаки и обозначения:

- проектные границы публичного сервитута
- 1 - характерная точка границы публичного сервитута, сведения о которой позволяют однозначно определить ее положение на местности
- проектное местоположение инженерного сооружения (ось трассы газопровода)
- граница кадастрового квартала
- номер кадастрового квартала
- граница земельного участка, установленная в соответствии с федеральным законодательством, включенная в ЕГРН
- надписи кадастрового номера земельного участка, в отношении которого испрашивается публичный сервитут
- установленные границы административно-территориальных образований

Схема раскладки листов



Выносной лист	Выносных листов
3	6



ОПИСАНИЕ МЕСТОПОЛОЖЕНИЯ ГРАНИЦ ПУБЛИЧНОГО СЕРВИТУТА
Раздел 4
Схема расположения границ публичного сервитута

Масштаб 1:1000

Условные знаки и обозначения:

—

● 1

— — — —

40:05:032501

40:05:132501:64

- проектные границы публичного сервитута

- характерная точка границы публичного сервитута, сведения о которой позволяют однозначно определить ее положение на местности

- проектное местоположение инженерного сооружения (ось трассы газопровода)

- граница кадастрового квартала

- номер кадастрового квартала

- граница земельного участка, установленная в соответствии с федеральным законодательством, включенная в ЕГРН

- надписи кадастрового номера земельного участка, в отношении которого испрашивается публичный сервитут

- установленные границы административно-территориальных образований

Схема раскладки листов

Выносной лист	Выносных листов
4	6

размер 297 x 420

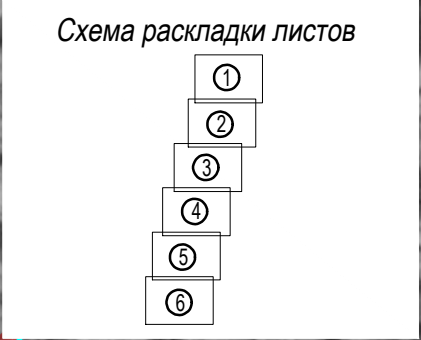


ОПИСАНИЕ МЕСТОПОЛОЖЕНИЯ ГРАНИЦ ПУБЛИЧНОГО СЕРВИТУТА
Раздел 4
Схема расположения границ публичного сервитута

Масштаб 1:1000

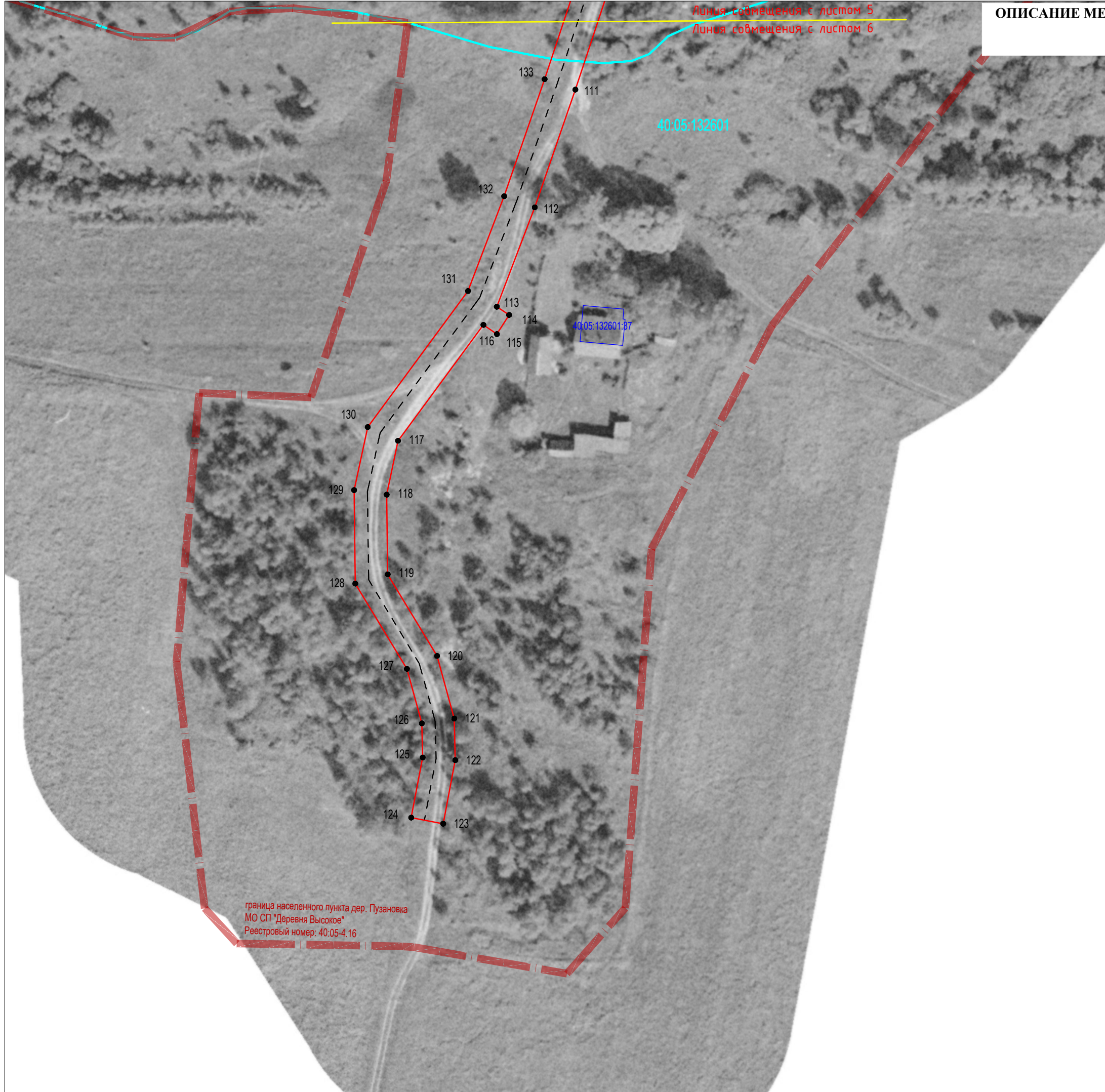
Условные знаки и обозначения:

- — — — — - проектные границы публичного сервитута
- 1 - характерная точка границы публичного сервитута, сведения о которой позволяют однозначно определить ее положение на местности
- - - - - - проектное местоположение инженерного сооружения (ось трассы газопровода)
- — — — — - граница кадастрового квартала
- 40:05:132501 - номер кадастрового квартала
- — — — — - граница земельного участка, установленная в соответствии с федеральным законодательством, включенная в ЕГРН
- 40:05:132501:64 - надписи кадастрового номера земельного участка, в отношении которого испрашивается публичный сервитут
- — — — — - установленные границы административно-территориальных образований



Выносной лист	Выносных листов
5	6

ОПИСАНИЕ МЕСТОПОЛОЖЕНИЯ ГРАНИЦ ПУБЛИЧНОГО СЕРВИТУТА
Раздел 4
Схема расположения границ публичного сервитута

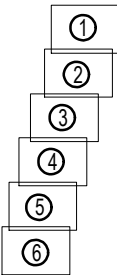


Масштаб 1:1000

Условные знаки и обозначения:

- проектные границы публичного сервитута
- 1 - характерная точка границы публичного сервитута, сведения о которой позволяют однозначно определить ее положение на местности
- проектное местоположение инженерного сооружения (ось трассы газопровода)
- граница кадастрового квартала
- 40:05:032501 - номер кадастрового квартала
- граница земельного участка, установленная в соответствии с федеральным законодательством, включенная в ЕГРН
- 40:05:132501:64 - надписи кадастрового номера земельного участка, в отношении которого испрашивается публичный сервитут
- установленные границы административно-территориальных образований

Схема раскладки листов



Выносной лист	Выносных листов
6	6