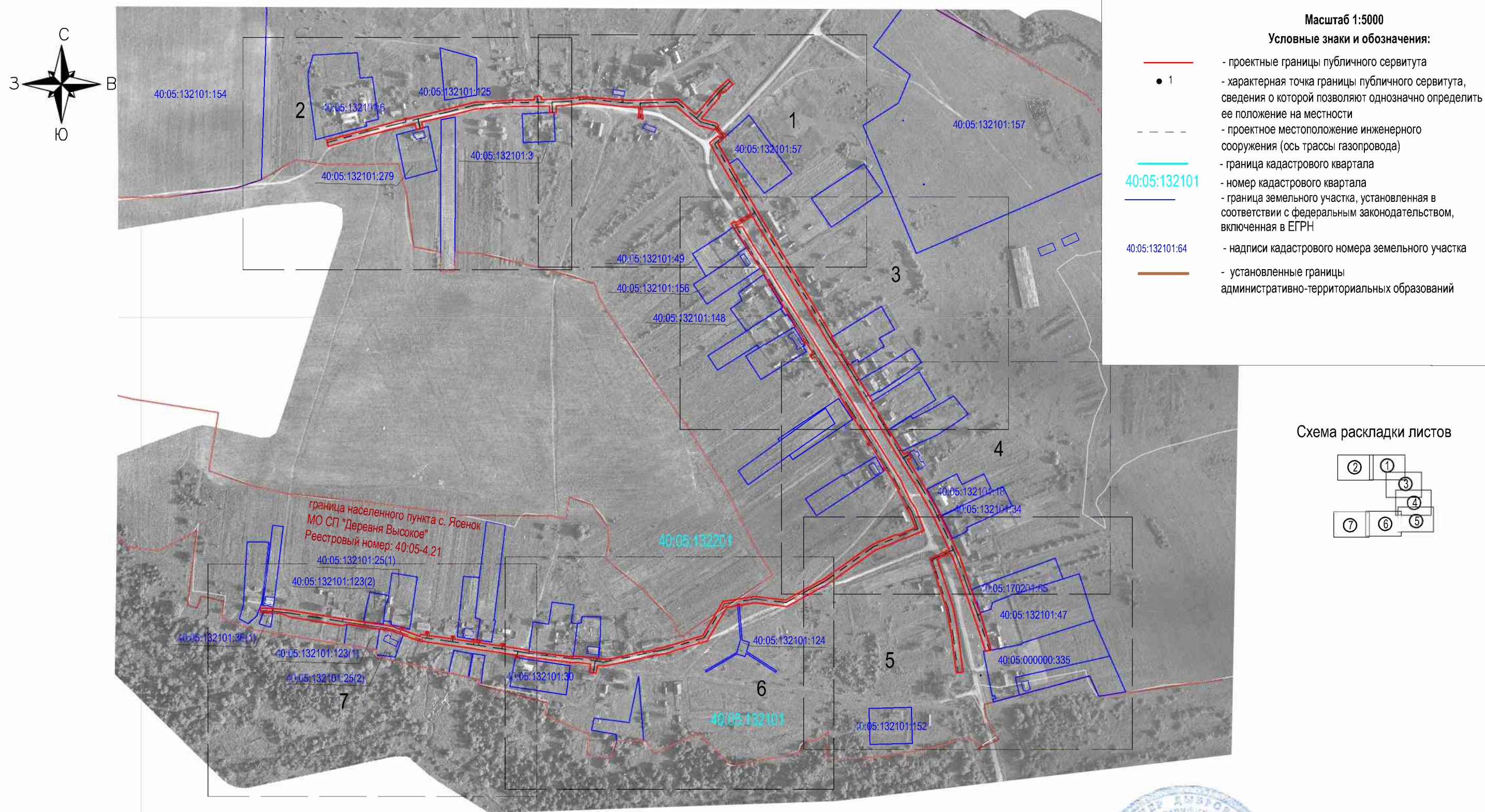


ОПИСАНИЕ МЕСТОПОЛОЖЕНИЯ ГРАНИЦ ПУБЛИЧНОГО СЕРВИТУТА

Раздел 4

Схема расположения границ публичного сервитута

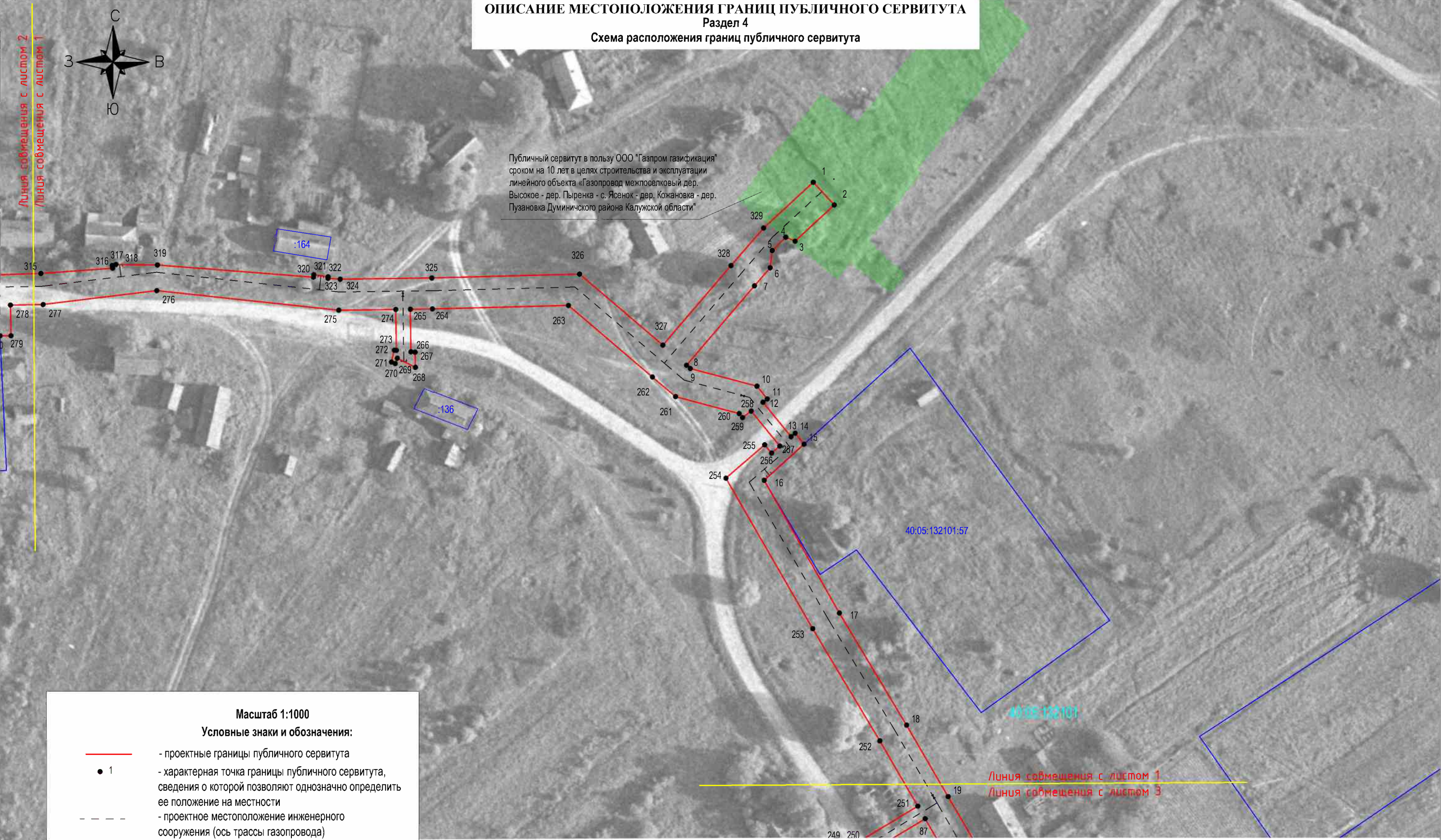


Кадастровый инженер
ООО «Калужские просторы»



И.В. Дыброва
Дата 25.12.2023г.

ОПИСАНИЕ МЕСТОПОЛОЖЕНИЯ ГРАНИЦ ПУБЛИЧНОГО СЕРВИТУТА
Раздел 4
Схема расположения границ публичного сервитута

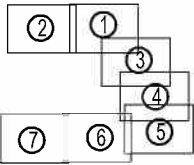


Масштаб 1:1000

Условные знаки и обозначения:

- - проектные границы публичного сервитута
- 1 - характерная точка границы публичного сервитута, сведения о которой позволяют однозначно определить ее положение на местности
- - - - проектное местоположение инженерного сооружения (ось трассы газопровода)
- - граница кадастрового квартала
- 40:05:132101 - номер кадастрового квартала
- - граница земельного участка, установленная в соответствии с федеральным законодательством, включенная в ЕГРН
- 40:05:132101:64 - надписи кадастрового номера земельного участка
- - установленные границы административно-территориальных образований

Схема раскладки листов



Выносной лист	Выносных листов
1	7

ОПИСАНИЕ МЕСТОПОЛОЖЕНИЯ ГРАНИЦ ПУБЛИЧНОГО СЕРВИТУТА
Раздел 4
Схема расположения границ публичного сервитута

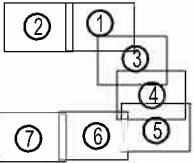


Масштаб 1:1000

Условные знаки и обозначения:

- проектные границы публичного сервитута
- 1 - характерная точка границы публичного сервитута, сведения о которой позволяют однозначно определить ее положение на местности
- проектное местоположение инженерного сооружения (ось трассы газопровода)
- граница кадастрового квартала
- номер кадастрового квартала
- граница земельного участка, установленная в соответствии с федеральным законодательством, включенная в ЕГРН
- надписи кадастрового номера земельного участка
- установленные границы административно-территориальных образований

Схема раскладки листов

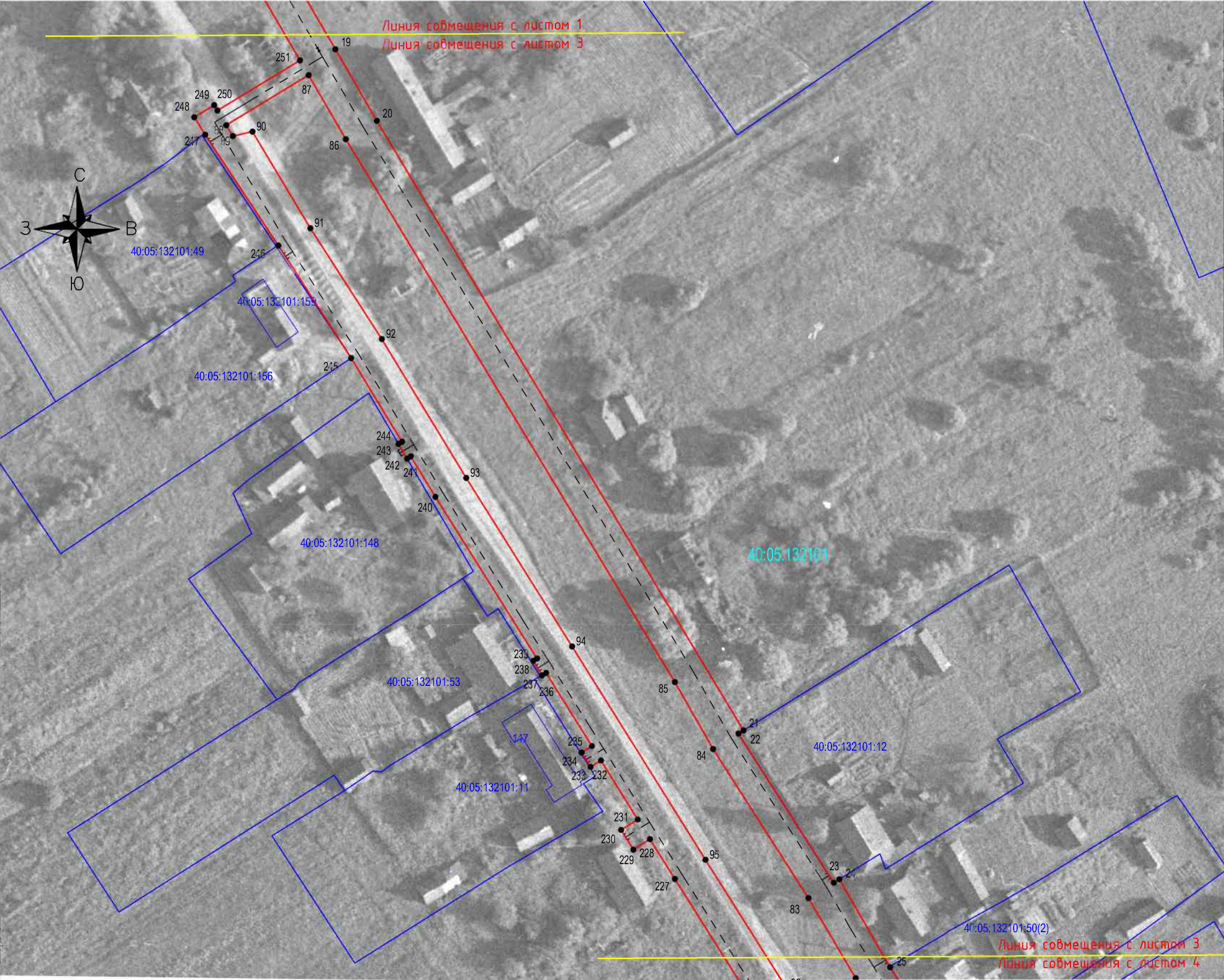


Выносной лист	Выносных листов
2	7

ОПИСАНИЕ МЕСТОПОЛОЖЕНИЯ ГРАНИЦ ПУБЛИЧНОГО СЕРВИТУТА

Раздел 4

Схема расположения границ публичного сервитута

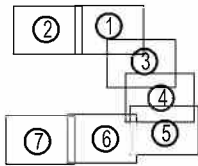


Масштаб 1:1000

Условные знаки и обозначения:

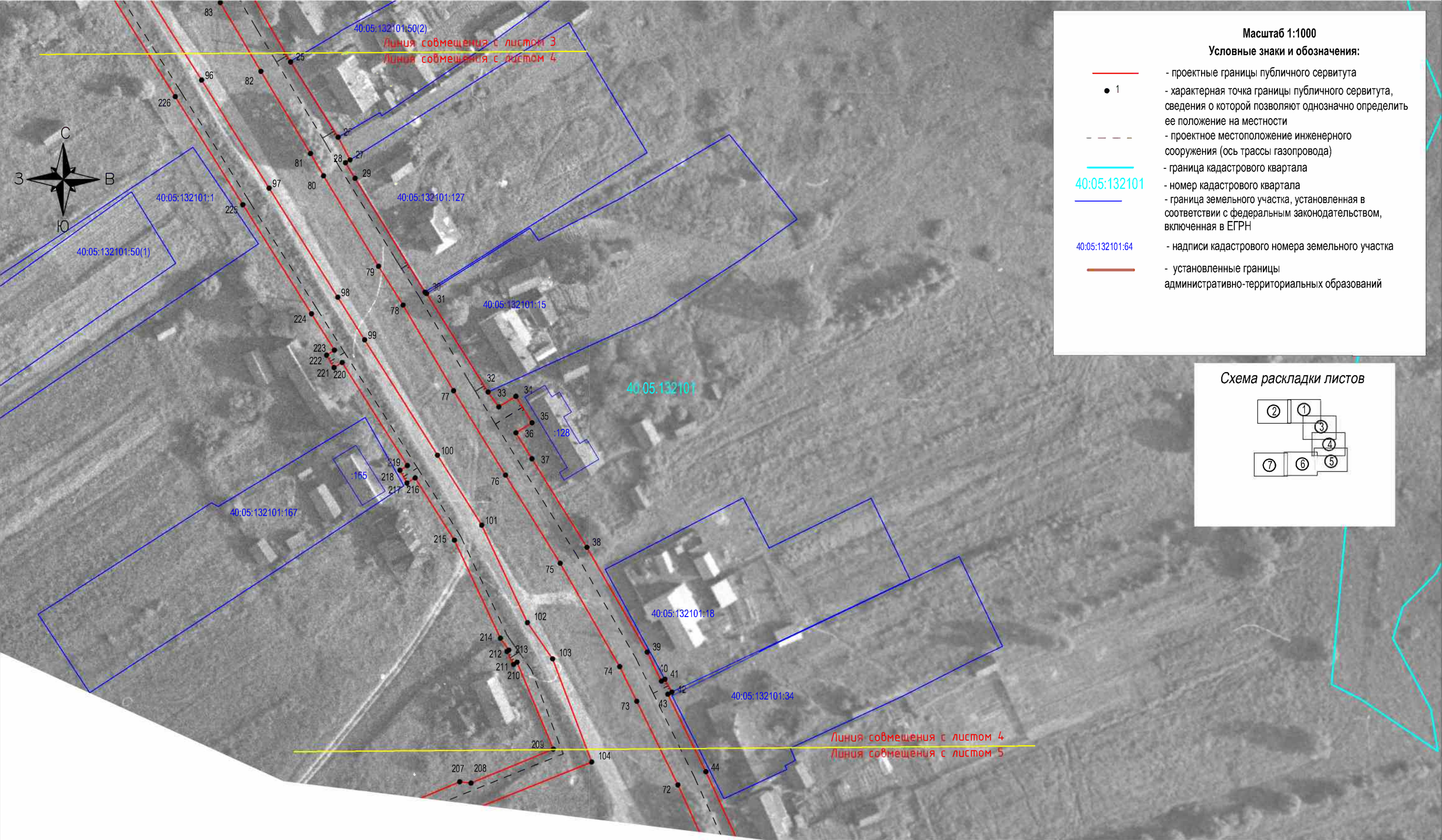
- проектные границы публичного сервитута
- характерная точка границы публичного сервитута, сведения о которой позволяют однозначно определить ее положение на местности
- проектное местоположение инженерного сооружения (ось трассы газопровода)
- граница кадастрового квартала
- номер кадастрового квартала
- граница земельного участка, установленная в соответствии с федеральным законодательством, включенная в ЕГРН
- надписи кадастрового номера земельного участка
- установленные границы административно-территориальных образований

Схема раскладки листов



Выносной лист	Выносных листов
3	7

ОПИСАНИЕ МЕСТОПОЛОЖЕНИЯ ГРАНИЦ ПУБЛИЧНОГО СЕРВИТУТА
Раздел 4
Схема расположения границ публичного сервитута



Выносной лист	Выносных листов
4	7

ОПИСАНИЕ МЕСТОПОЛОЖЕНИЯ ГРАНИЦ ПУБЛИЧНОГО СЕРВИТУТА
Раздел 4
Схема расположения границ публичного сервитута



Масштаб 1:1000

Условные знаки и обозначения:

- проектные границы публичного сервитута
- 1 - характерная точка границы публичного сервитута, сведения о которой позволяют однозначно определить ее положение на местности
- - - - - проектное местоположение инженерного сооружения (ось трассы газопровода)
- граница кадастрового квартала
- 40:05:132101 - номер кадастрового квартала
- граница земельного участка, установленная в соответствии с федеральным законодательством, включенная в ЕГРН
- 40:05:132101:64 - надписи кадастрового номера земельного участка
- установленные границы административно-территориальных образований

Схема раскладки листов

Выносной лист	Выносных листов
5	7

ОПИСАНИЕ МЕСТОПОЛОЖЕНИЯ ГРАНИЦ ПУБЛИЧНОГО СЕРВИТУТА

Раздел 4

Схема расположения границ публичного сервитута

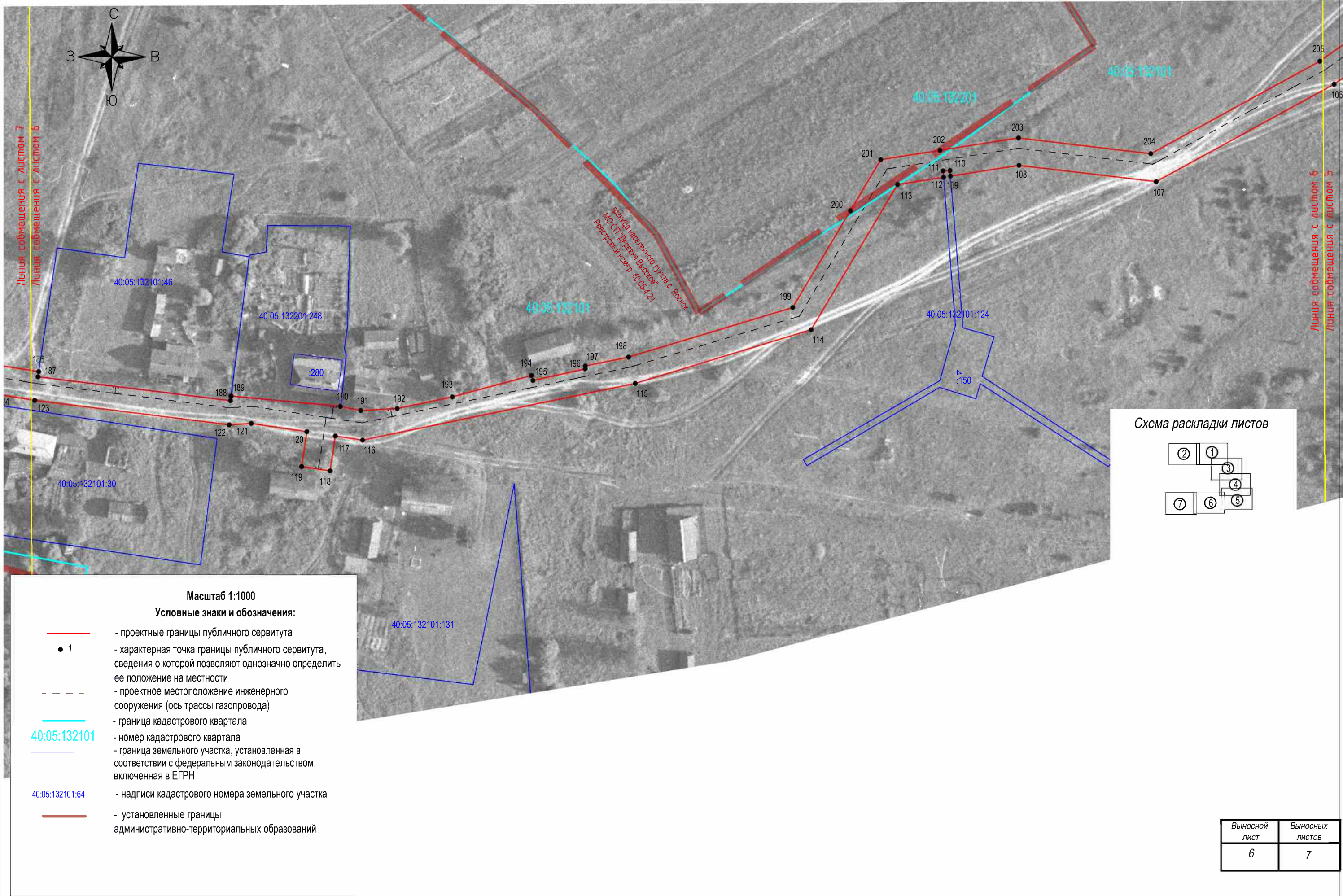


Схема расположения границ публичного сервитута

