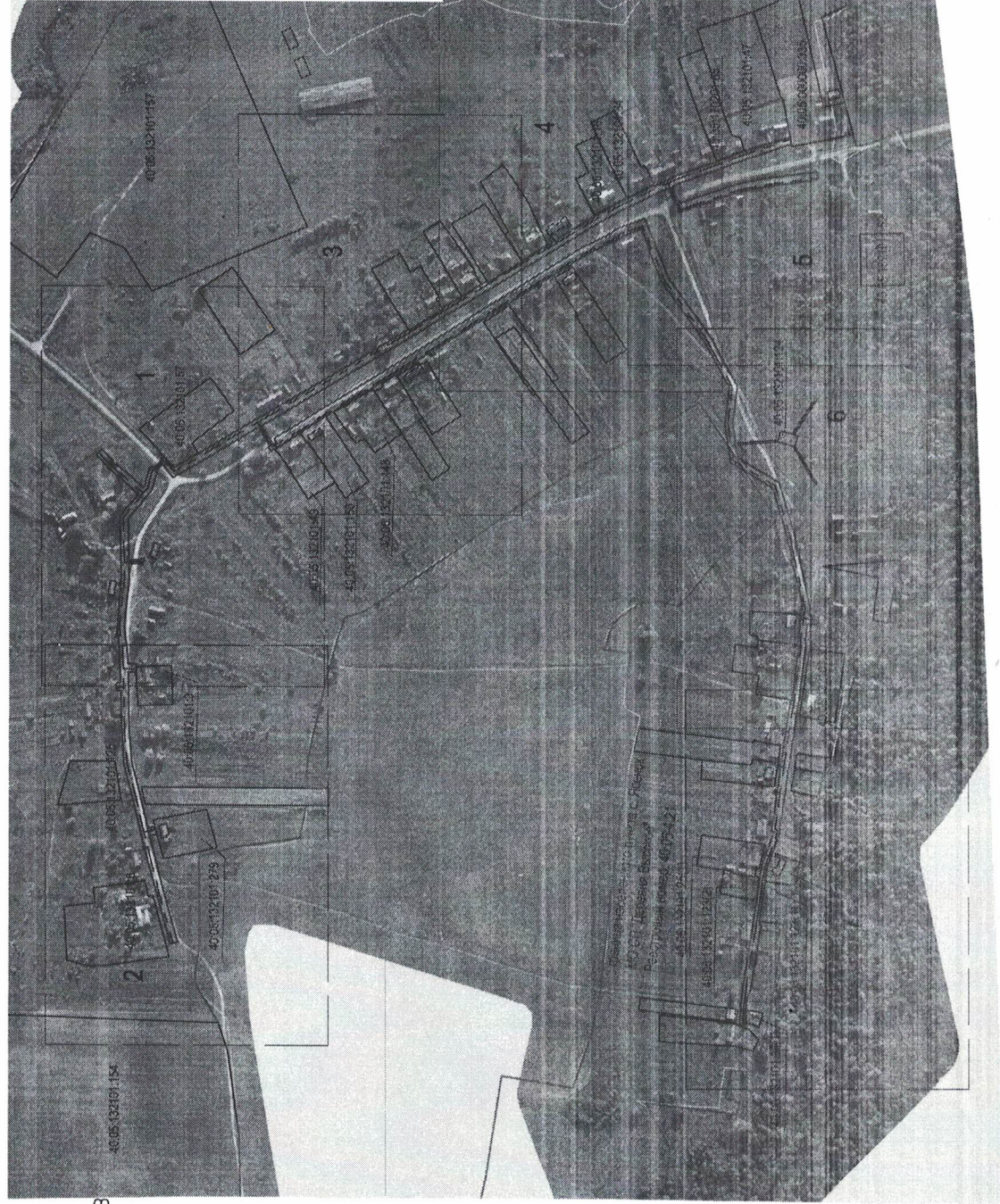


ОПИСАНИЕ МЕСТОПОЛОЖЕНИЯ ГРАНИЦ ПУБЛИЧНОГО СЕРВИТУТА

Раздел 4

Схема расположения границ публичного сервитута



Масштаб 1:5000

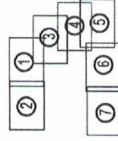
Условные знаки и обозначения:

- проектные границы публичного сервитута
- характерная точка границы публичного сервитута, сведения о которой позволяют однозначно определить ее положение на местности
- проектное местоположение инженерного сооружения (ось трассы газопровода)
- граница кадастрового квартала
- номер кадастрового квартала
- граница земельного участка, установленная в соответствии с федеральным законодательством, включенная в ЕГРН
- надписи кадастрового номера земельного участка
- установленные границы административно-территориальных образований

40:05:132101

40:05:132101:164

Схема раскладки листов



Кадастровый инженер
ООО «Калужские просторы»

И.В. Дыброва
Дата 25.12.2023г.