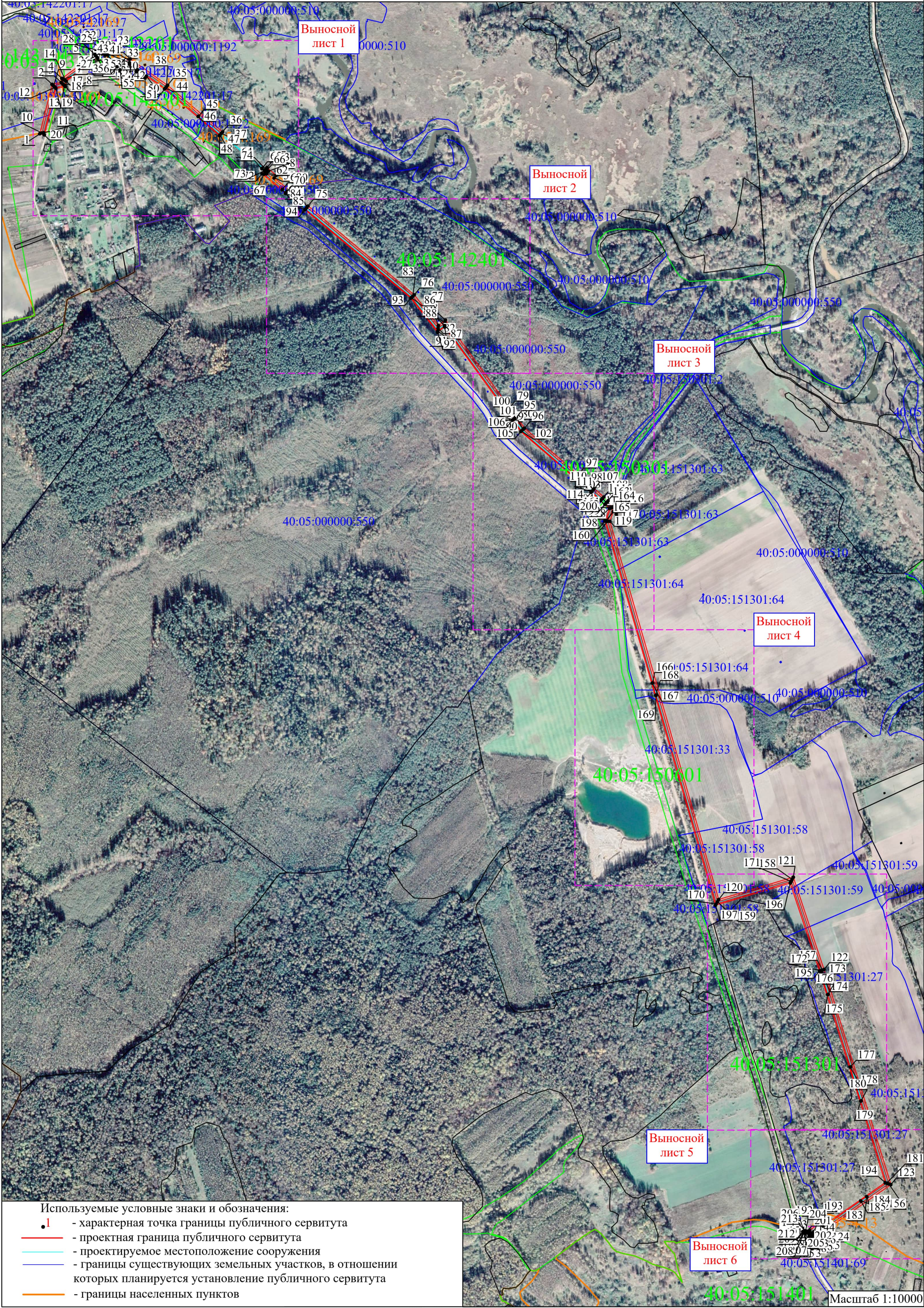


Схема расположения границ публичного сервитута

Приложение №
к постановлению администрации
МР "Думиничский район"



Выносной лист 1

Используемые условные знаки и обозначения:

- 1 - характерная точка границы публичного сервитута
- проектная граница публичного сервитута
- проектируемое местоположение сооружения
- границы существующих земельных участков, в отношении которых планируется установление публичного сервитута
- границы населенных пунктов

Выноска 1

Масштаб 1:300

Масштаб 1:2000

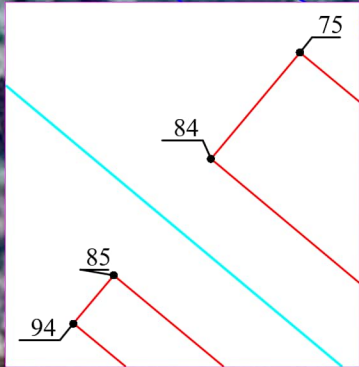
Выводка

Масштаб 1:2000

Схема расположения границ публичного сервитута

Приложение №
к постановлению администрации
МР "Думиничский район"

Выносной
лист 2



Используемые условные знаки и обозначения:

- 1 - характерная точка границы публичного сервитута
- - проектная граница публичного сервитута
- - проектируемое местоположение сооружения
- - границы существующих земельных участков, в отношении которых планируется установление публичного сервитута
- - границы населенных пунктов

Масштаб 1:2000

Схема расположения границ публичного сервитута

Приложение №
к постановлению администрации
МР "Думиничский район"

Выносной
лист 3

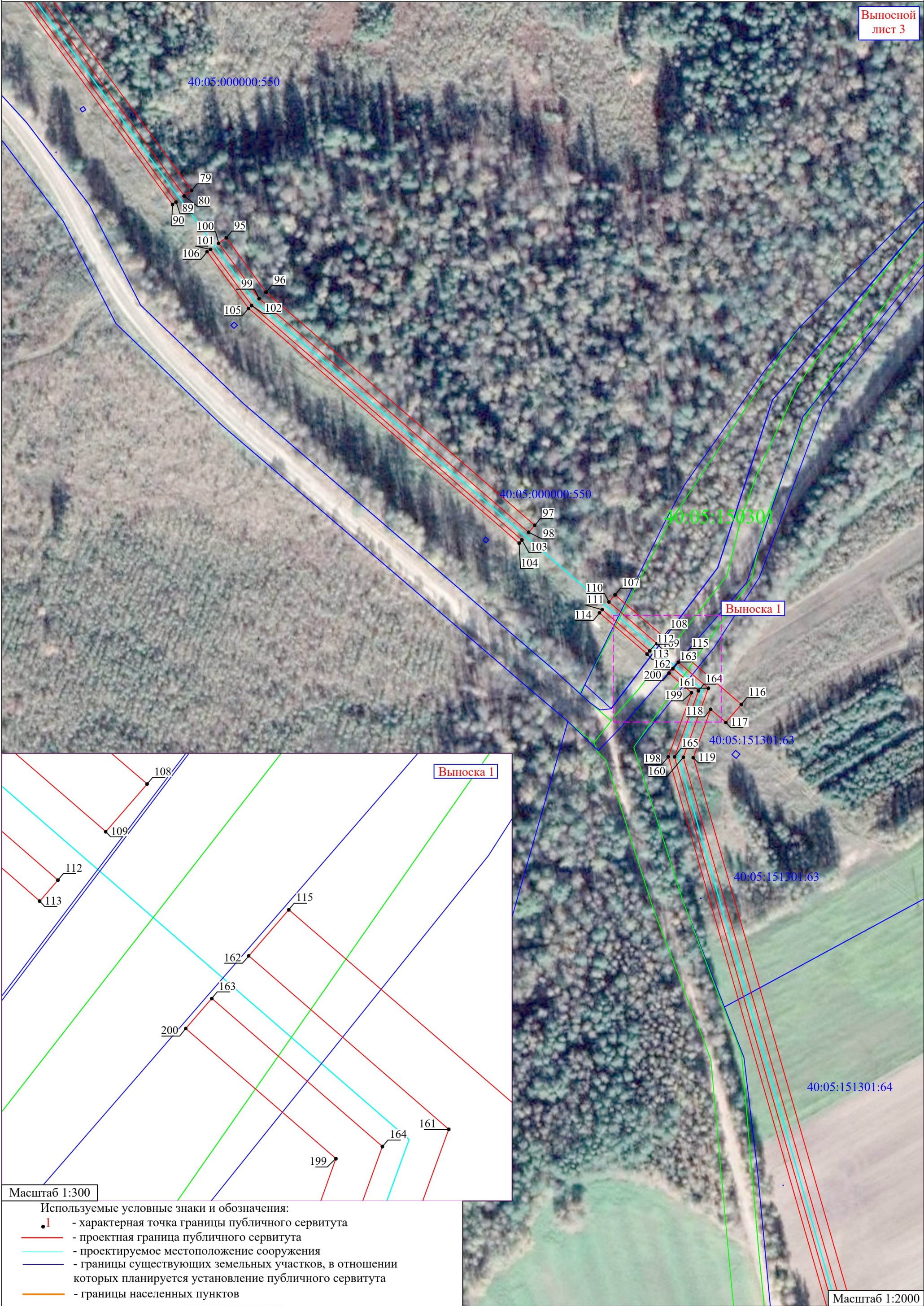


Схема расположения границ публичного сервитута

Приложение №
к постановлению администрации
МР "Думиничский район"

Выносной
лист 4



Схема расположения границ публичного сервитута

Приложение №
к постановлению администрации
МР "Думиничский район"

Выносной
лист 5



Масштаб 1:2000

Выноска 1

Масштаб 1:300

The drawing shows a road layout with several numbered points (122 to 213) and various colored lines (red, blue, green, cyan). A cyan rectangle is located near point 127. The drawing is oriented with North at the top.

Масштаб 1:300

- 1 - характерная точка границы публичного сервитута
- - проектная граница публичного сервитута
- - проектируемое местоположение сооружения
- - границы существующих земельных участков, в отношении которых планируется установление публичного сервитута
- - границы населенных пунктов