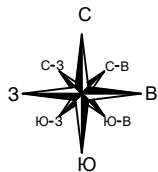


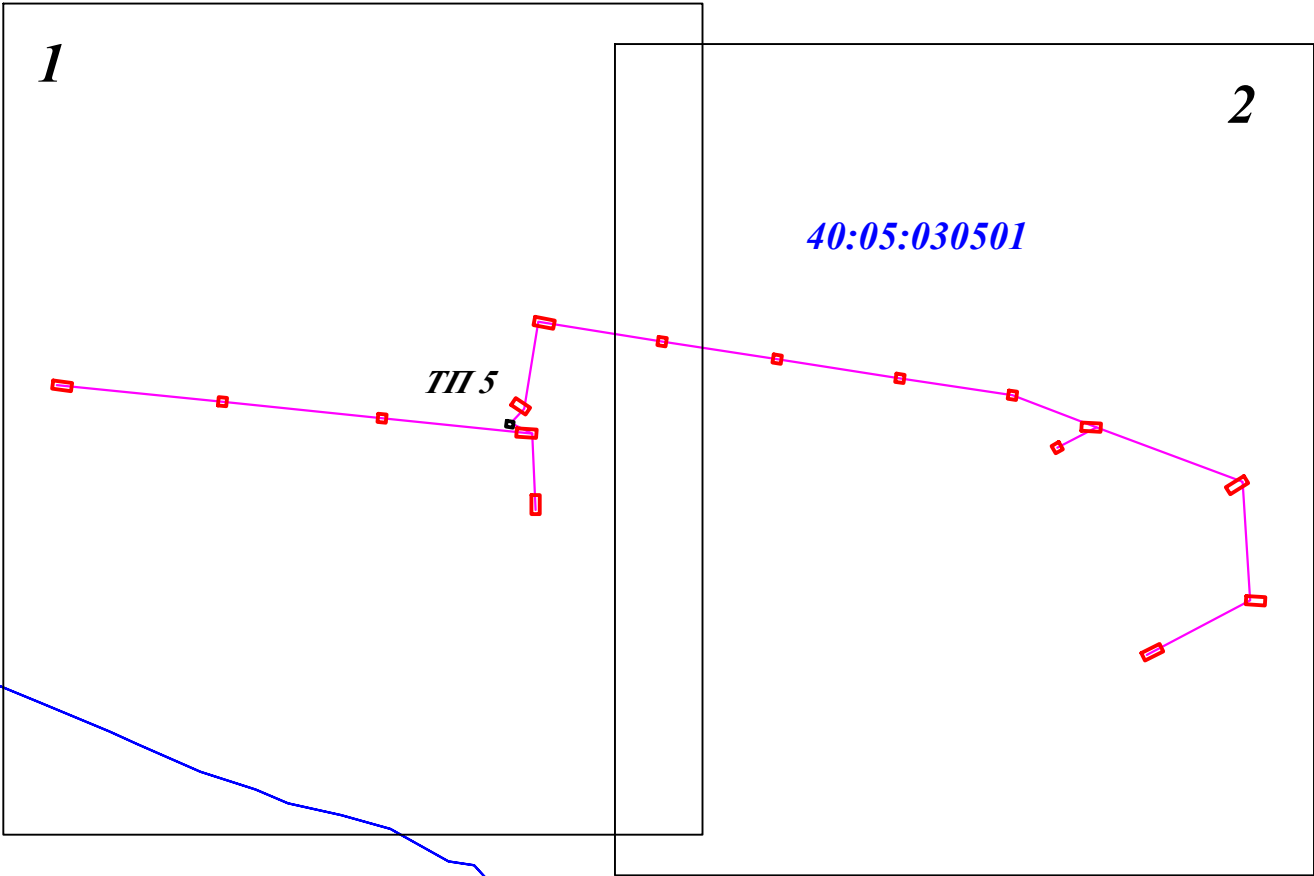
Публичный сервитут для размещения и дальнейшей эксплуатации объекта электросетевого хозяйства
ВЛ-0,4кВ №3 Ф1 МТП-5 ПС Брынь, местоположение: Калужская область, Думиничский район
(наименование объекта)

Схема расположения границ публичного сервитута

Основной лист



Калужская область,
Думиничский район



40:05:031301

Масштаб 1: 2 000

Условные обозначения:

- 1 - характерная точка публичного сервитута
- :11 - номер земельного участка
- 40:05:123456 - номер кадастрового квартала
- 9 ☉ - опора линии электропередачи.
- - граница публичного сервитута
- - граница земельного участка
- - граница кадастрового квартала
- - линия электропередачи.

Подпись



Тульников С.Г.

Дата: 18 декабря 2024г.

Место для отпечатывания (при наличии) лица,
составившего описание местоположения границ объекта

Публичный сервитут для размещения и дальнейшей эксплуатации объекта электросетевого хозяйства
ВЛ-0,4кВ №3 Ф1 МТП-5 ПС Брынь, местоположение: Калужская область, Думиничский район
(наименование объекта)

Схема расположения границ публичного сервитута
Выносной лист №1



Масштаб 1: 1 000

Подпись



Тульников С.Г.

Дата: 18 декабря 2024г.

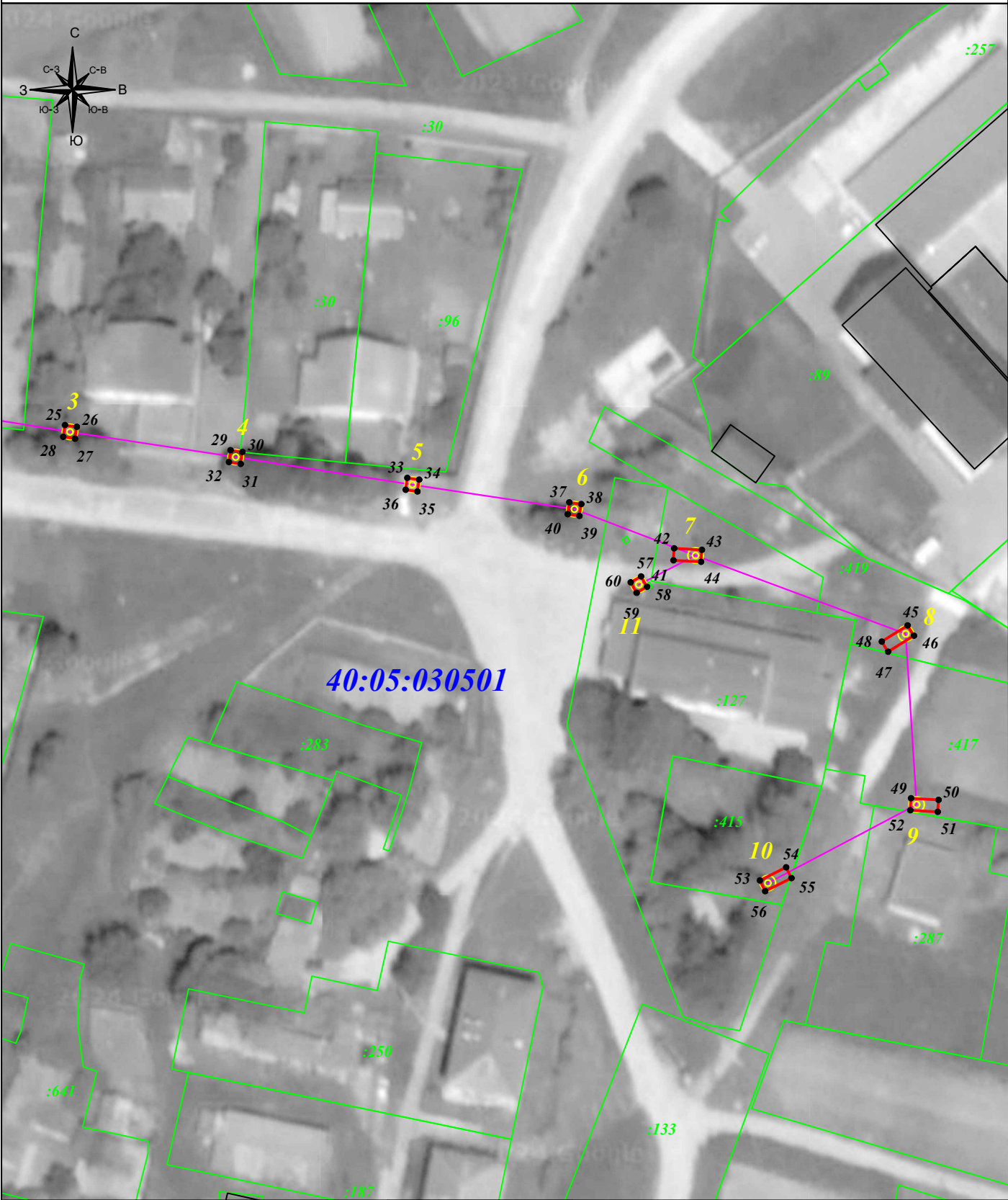
Место для отписки (при наличии) лица,
составившего описание местоположения границ объекта

Условные обозначения:

- 1 - характерная точка публичного сервитута
- :11 - номер земельного участка
- 40:05:123456 - номер кадастрового квартала
- 9 ☉ - опора линии электропередачи.
- граница публичного сервитута
- граница земельного участка
- граница кадастрового квартала
- линия электропередачи.

Публичный сервитут для размещения и дальнейшей эксплуатации объекта электросетевого хозяйства
ВЛ-0,4кВ №3 Ф1 МТП-5 ПС Брынь, местоположение: Калужская область, Думиничский район
(наименование объекта)

Схема расположения границ публичного сервитута
Выносной лист №2



Масштаб 1: 1 000

Условные обозначения:

- 1 - характерная точка публичного сервитута
- :11 - номер земельного участка
- 40:05:123456 - номер кадастрового квартала
- 9 ☉ - опора линии электропередачи.
- граница публичного сервитута
- граница земельного участка
- граница кадастрового квартала
- линия электропередачи.

Подпись



Тульников С.Г.

Дата: 18 декабря 2024г.

Место для отгискапсвати (при наличии) лица,
составившего описание местоположения границ объекта