

ГРАФИЧЕСКОЕ ОПИСАНИЕ МЕСТОПОЛОЖЕНИЯ ГРАНИЦ ПУБЛИЧНОГО СЕРВИТУТА

Публичный сервитут для размещения и дальнейшей эксплуатации объекта электросетевого хозяйства ВЛ-0,4кВ №1 КТП №45 Ф6 ПС Думиничи, местоположение: Калужская область, Думиничский район

(наименование объекта, местоположение границ которого описано (далее - объект))

Раздел 1**Сведения об объекте**

№ п/п	Характеристики объекта	Описание характеристик
1	2	3
1	Местоположение объекта	Калужская область, Думиничский район
2	Площадь объекта ± величина погрешности определения площади ($P \pm \Delta P$)	106±4 кв.м
3	Иные характеристики объекта	Срок действия: продолжительность: 49 лет

ГРАФИЧЕСКОЕ ОПИСАНИЕ МЕСТОПОЛОЖЕНИЯ ГРАНИЦ ПУБЛИЧНОГО СЕРВИТУТА

Публичный сервитут для размещения и дальнейшей эксплуатации объекта электросетевого хозяйства ВЛ-0,4кВ №1 КТП №45 Ф6 ПС Думиничи, местоположение: Калужская область, Думиничский район

(наименование объекта, местоположение границ которого описано (далее - объект))

Раздел 2**Сведения о местоположении границ объекта****1. Система координат МСК-40****2. Сведения о характерных точках границ объекта**

Обозначение характерных точек границ	Координаты, м		Метод определения координат характерной точки	Средняя квадратическая погрешность положения характерной точки (M _t), м	Описание обозначения точки на местности (при наличии)
	X	Y			
1	2	3	4	5	6
ПС1(1)					
1	372586,19	1215291,53	Геодезический метод	0,10	—
2	372585,39	1215293,59	Геодезический метод	0,10	—
3	372583,33	1215292,79	Геодезический метод	0,10	—
4	372584,13	1215290,74	Геодезический метод	0,10	—
1	372586,19	1215291,53	Геодезический метод	0,10	—
ПС1(2)					
5	372625,47	1215304,53	Геодезический метод	0,10	—
6	372627,56	1215305,21	Геодезический метод	0,10	—
7	372626,03	1215309,78	Геодезический метод	0,10	—
8	372623,94	1215309,08	Геодезический метод	0,10	—
5	372625,47	1215304,53	Геодезический метод	0,10	—
ПС1(3)					
9	372666,30	1215318,27	Геодезический метод	0,10	—
10	372665,79	1215320,42	Геодезический метод	0,10	—
11	372663,64	1215319,91	Геодезический метод	0,10	—
12	372664,15	1215317,77	Геодезический метод	0,10	—
9	372666,30	1215318,27	Геодезический метод	0,10	—
ПС1(4)					
13	372701,75	1215327,84	Геодезический метод	0,10	—
14	372703,89	1215328,34	Геодезический метод	0,10	—

ГРАФИЧЕСКОЕ ОПИСАНИЕ МЕСТОПОЛОЖЕНИЯ ГРАНИЦ ПУБЛИЧНОГО СЕРВИТУТА

Публичный сервитут для размещения и дальнейшей эксплуатации объекта электросетевого хозяйства ВЛ-0,4кВ №1 КТП №45 Ф6 ПС Думиничи, местоположение: Калужская область, Думиничский район

(наименование объекта, местоположение границ которого описано (далее - объект))

Раздел 2**Сведения о местоположении границ объекта**

1	2	3	4	5	6
15	372703,38	1215330,49	Геодезический метод	0,10	—
16	372701,24	1215329,98	Геодезический метод	0,10	—
13	372701,75	1215327,84	Геодезический метод	0,10	—
ПС1(5)					
17	372744,93	1215339,47	Геодезический метод	0,10	—
18	372744,42	1215341,62	Геодезический метод	0,10	—
19	372742,27	1215341,11	Геодезический метод	0,10	—
20	372742,78	1215338,97	Геодезический метод	0,10	—
17	372744,93	1215339,47	Геодезический метод	0,10	—
ПС1(6)					
21	372787,52	1215351,19	Геодезический метод	0,10	—
22	372789,67	1215351,69	Геодезический метод	0,10	—
23	372789,16	1215353,84	Геодезический метод	0,10	—
24	372787,01	1215353,33	Геодезический метод	0,10	—
21	372787,52	1215351,19	Геодезический метод	0,10	—
ПС1(7)					
25	372824,11	1215360,91	Геодезический метод	0,10	—
26	372826,26	1215361,41	Геодезический метод	0,10	—
27	372825,75	1215363,56	Геодезический метод	0,10	—
28	372823,60	1215363,05	Геодезический метод	0,10	—
25	372824,11	1215360,91	Геодезический метод	0,10	—
ПС1(8)					
29	372867,76	1215372,70	Геодезический метод	0,10	—
30	372867,25	1215374,84	Геодезический метод	0,10	—
31	372865,11	1215374,33	Геодезический метод	0,10	—

ГРАФИЧЕСКОЕ ОПИСАНИЕ МЕСТОПОЛОЖЕНИЯ ГРАНИЦ ПУБЛИЧНОГО СЕРВИТУТА

Публичный сервитут для размещения и дальнейшей эксплуатации объекта электросетевого хозяйства ВЛ-0,4кВ №1 КТП №45 Ф6 ПС Думиничи, местоположение: Калужская область, Думиничский район

(наименование объекта, местоположение границ которого описано (далее - объект))

Раздел 2**Сведения о местоположении границ объекта**

1	2	3	4	5	6
32	372865,62	1215372,20	Геодезический метод	0,10	—
29	372867,76	1215372,70	Геодезический метод	0,10	—
ПС1(9)					
33	372909,42	1215383,85	Геодезический метод	0,10	—
34	372908,91	1215386,00	Геодезический метод	0,10	—
35	372906,76	1215385,49	Геодезический метод	0,10	—
36	372907,27	1215383,35	Геодезический метод	0,10	—
33	372909,42	1215383,85	Геодезический метод	0,10	—
ПС1(10)					
37	372950,43	1215394,83	Геодезический метод	0,10	—
38	372949,84	1215396,96	Геодезический метод	0,10	—
39	372944,53	1215395,49	Геодезический метод	0,10	—
40	372945,12	1215393,38	Геодезический метод	0,10	—
37	372950,43	1215394,83	Геодезический метод	0,10	—
ПС1(11)					
41	372990,71	1215404,76	Геодезический метод	0,10	—
42	372991,29	1215406,89	Геодезический метод	0,10	—
43	372989,16	1215407,47	Геодезический метод	0,10	—
44	372988,58	1215405,35	Геодезический метод	0,10	—
41	372990,71	1215404,76	Геодезический метод	0,10	—
ПС1(12)					
45	373006,47	1215391,99	Геодезический метод	0,10	—
46	373007,70	1215393,81	Геодезический метод	0,10	—
47	373005,87	1215395,04	Геодезический метод	0,10	—
48	373004,64	1215393,20	Геодезический метод	0,10	—

ГРАФИЧЕСКОЕ ОПИСАНИЕ МЕСТОПОЛОЖЕНИЯ ГРАНИЦ ПУБЛИЧНОГО СЕРВИТУТА

Публичный сервитут для размещения и дальнейшей эксплуатации объекта электросетевого хозяйства ВЛ-0,4кВ №1 КТП №45 Ф6 ПС Думиничи, местоположение: Калужская область, Думиничский район

(наименование объекта, местоположение границ которого описано (далее - объект))

Раздел 2**Сведения о местоположении границ объекта**

1	2	3	4	5	6
45	373006,47	1215391,99	Геодезический метод	0,10	—
ПС1(13)					
49	372960,10	1215382,86	Геодезический метод	0,10	—
50	372958,35	1215386,77	Геодезический метод	0,10	—
51	372956,34	1215385,86	Геодезический метод	0,10	—
52	372958,09	1215381,96	Геодезический метод	0,10	—
49	372960,10	1215382,86	Геодезический метод	0,10	—
ПС1(14)					
53	372552,66	1215277,71	Геодезический метод	0,10	—
54	372551,86	1215279,76	Геодезический метод	0,10	—
55	372549,81	1215278,97	Геодезический метод	0,10	—
56	372550,61	1215276,92	Геодезический метод	0,10	—
53	372552,66	1215277,71	Геодезический метод	0,10	—
ПС1(15)					
57	372515,71	1215262,81	Геодезический метод	0,10	—
58	372514,91	1215264,87	Геодезический метод	0,10	—
59	372512,85	1215264,07	Геодезический метод	0,10	—
60	372513,65	1215262,03	Геодезический метод	0,10	—
57	372515,71	1215262,81	Геодезический метод	0,10	—
ПС1(16)					
61	372476,11	1215247,12	Геодезический метод	0,10	—
62	372475,31	1215249,17	Геодезический метод	0,10	—
63	372473,26	1215248,37	Геодезический метод	0,10	—
64	372474,05	1215246,33	Геодезический метод	0,10	—
61	372476,11	1215247,12	Геодезический метод	0,10	—
ПС1(17)					

ГРАФИЧЕСКОЕ ОПИСАНИЕ МЕСТОПОЛОЖЕНИЯ ГРАНИЦ ПУБЛИЧНОГО СЕРВИТУТА

Публичный сервитут для размещения и дальнейшей эксплуатации объекта электросетевого хозяйства ВЛ-0,4кВ №1 КТП №45 Ф6 ПС Думиничи, местоположение: Калужская область,
Думиничский район

(наименование объекта, местоположение границ которого описано (далее - объект))

Раздел 2**Сведения о местоположении границ объекта**

1	2	3	4	5	6
65	372425,21	1215226,83	Геодезический метод	0,10	—
66	372424,35	1215228,86	Геодезический метод	0,10	—
67	372419,65	1215226,84	Геодезический метод	0,10	—
68	372420,51	1215224,82	Геодезический метод	0,10	—
65	372425,21	1215226,83	Геодезический метод	0,10	—

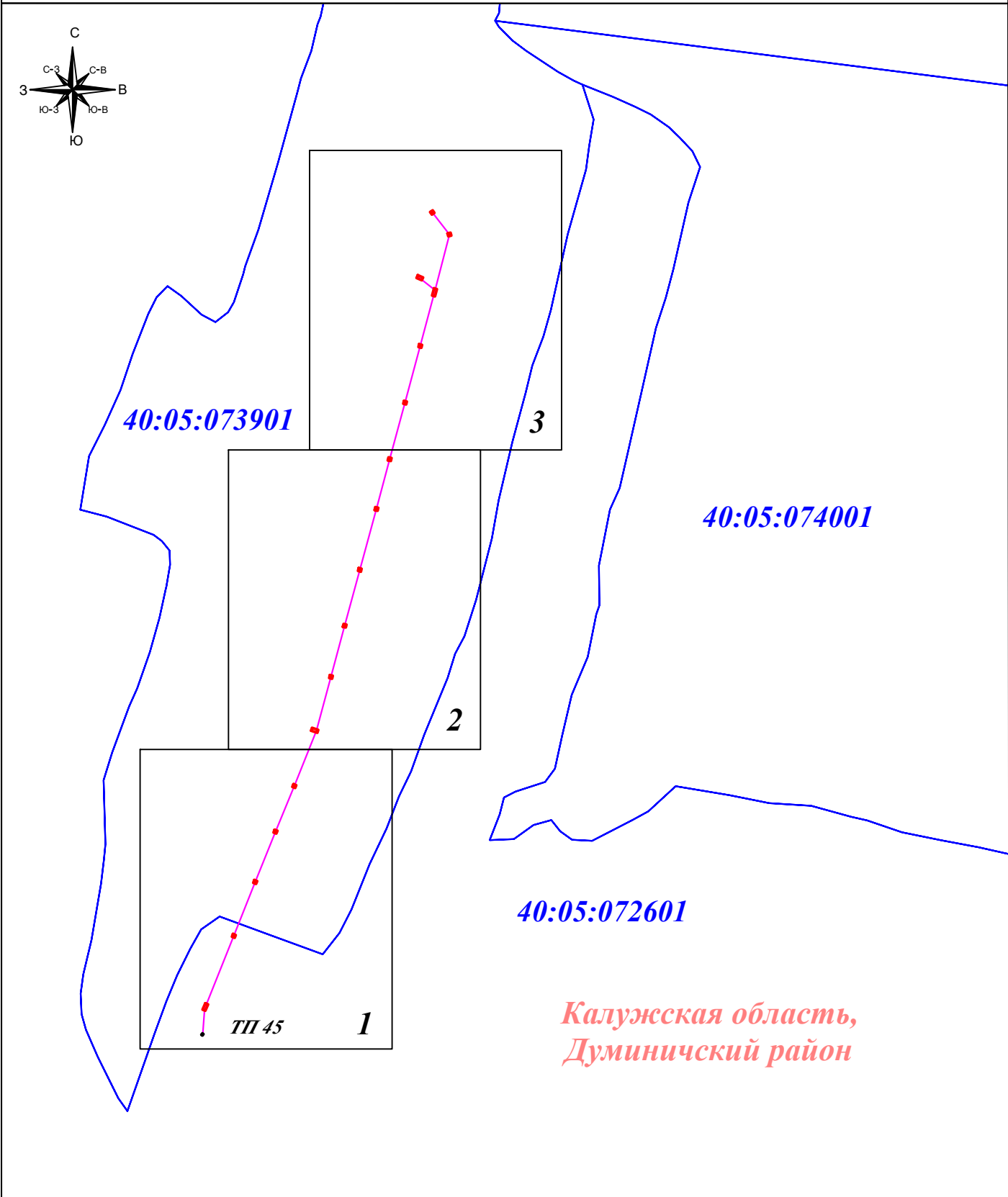
3. Сведения о характерных точках части (частей) границы объекта

Обозначение характерных точек части границы	Координаты, м		Метод определения координат характерной точки	Средняя квадратическая погрешность положения характерной точки (M _t), м	Описание обозначения точки на местности (при наличии)
	X	Y			
1	2	3	4	5	6
Часть № —					
—	—	—	—	—	—

Публичный сервитут для размещения и дальнейшей эксплуатации объекта электросетевого хозяйства
ВЛ-0,4кВ №1 КТП №45 Ф6 ПС Думиничи, местоположение: Калужская область, Думиничский район
(наименование объекта)

Схема расположения границ публичного сервитута

Основной лист



КАДАСТРОВЫЙ
ИНЖЕНЕР
ТУЛЬНИКОВ
Сергей
Геннадиевич
СНИЛС

Подпись

Тульников С.Г.

Дата: 16 декабря 2024г.

Место для отпечатка печати (при наличии) лица,
составившего описание местоположения границ объекта

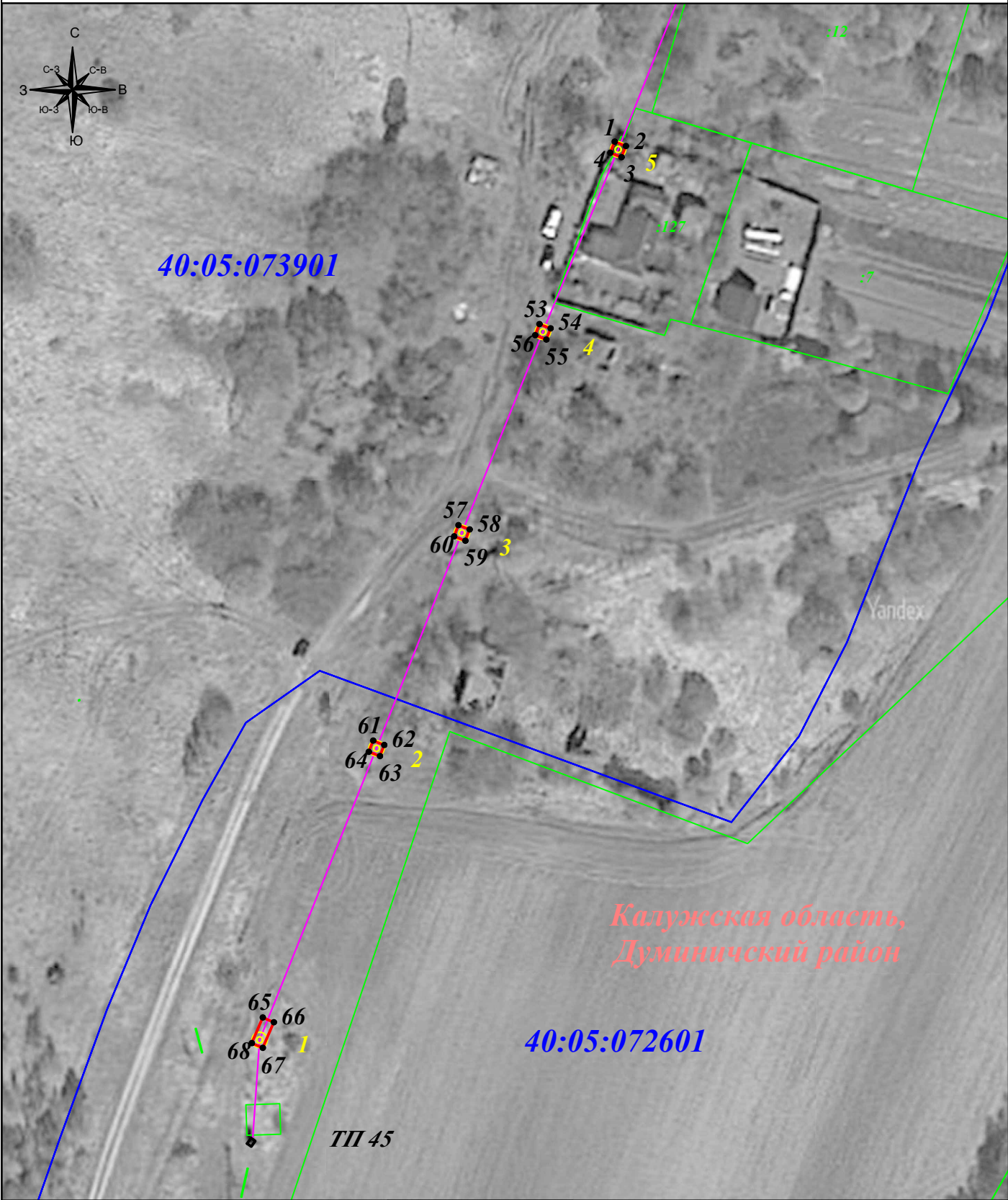
Масштаб 1: 4 000

Условные обозначения:

- 1 - характеристическая точка публичного сервитута
- :11 - номер земельного участка
- 67:06:123456 - номер кадастрового квартала
- 9 ☉ - опора линии электропередачи
- (red) - граница публичного сервитута
- (green) - граница земельного участка
- (blue) - граница кадастрового квартала
- (pink) - линия электропередачи.

Публичный сервитут для размещения и дальнейшей эксплуатации объекта электросетевого хозяйства
ВЛ-0,4кВ №1 КТП №45 Ф6 ПС Думиничи, местоположение: Калужская область, Думиничский район
(наименование объекта)

Схема расположения границ публичного сервитута
Выносной лист №1



Подпись _____ Тульников С.Г.
Дата: 16 декабря 2024г.

Место для отпечатка печати (при наличии) лица,
составившего описание местоположения границ объекта

Масштаб 1: 1 000

Условные обозначения:

- 1 - характерная точка публичного сервитута
- :11 - номер земельного участка
- 67:06:123456 - номер кадастрового квартала
- 9 ☉ - опора линии электропередачи.
- - граница публичного сервитута
- - граница земельного участка
- - граница кадастрового квартала
- - линия электропередачи.

Публичный сервитут для размещения и дальнейшей эксплуатации объекта электросетевого хозяйства
ВЛ-0,4кВ №1 КТП №45 Ф6 ПС Думиничи, местоположение: Калужская область, Думиничский район
(наименование объекта)

Схема расположения границ публичного сервитута
Выносной лист №2



Масштаб 1: 1 000

Условные обозначения:

- 1 - характерная точка публичного сервитута
- :11 - номер земельного участка
- 67:06:123456 - номер кадастрового квартала
- 9 ☉ - опора линии электропередачи.
- граница публичного сервитута
- граница земельного участка
- граница кадастрового квартала
- линия электропередачи.

Подпись



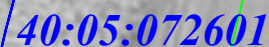
Тульников С.Г.

Дата: 16 декабря 2024г.

Место для отпечатка печати (при наличии) лица,
составившего описание местоположения границ объекта

(наименование объекта)

Выносной лист №3



Условные обозначения:

Тульников С.Г.

67:06:123456

- 1 - характерная точка публичного сервитута
- :11 - номер земельного участка
- 3456 - номер кадастрового квартала
- 9 ☉ - опора линии электропередачи.
- - граница публичного сервитута
- - граница земельного участка
- - граница кадастрового квартала
- - линия электропередачи.