



*Приложения
к Правилам землепользования
и застройки СШ "Деревня Думиничи"
Утвержденных: Решением районного Собрания
представителей МР "Думиничский район" № 14 от 12.03.2007г.*

**КАРТЫ ГРАДОСТРОИТЕЛЬНОГО
ЗОНИРОВАНИЯ
МУНИЦИПАЛЬНОГО ОБРАЗОВАНИЯ
СП "ДЕРЕВНЯ ДУМИНИЧИ"
ДУМИНИЧСКОГО РАЙОНА
КАЛУЖСКОЙ ОБЛАСТИ**

СОДЕРЖАНИЕ

п/п	Наименование карты градостроительного зонирования	№ Приложения	№ страницы
1	Схема Муниципального образования СП «Деревня Думиничи»	-	2
2	Карта градостроительного зонирования д.Думиничи	1	3
3	Карта градостроительного зонирования Ломенка	2	4
4	Карта градостроительного зонирования д.Поляки	3	5
5	Карта градостроительного зонирования д.Хотисино	4	6
6	Условные обозначения	-	7

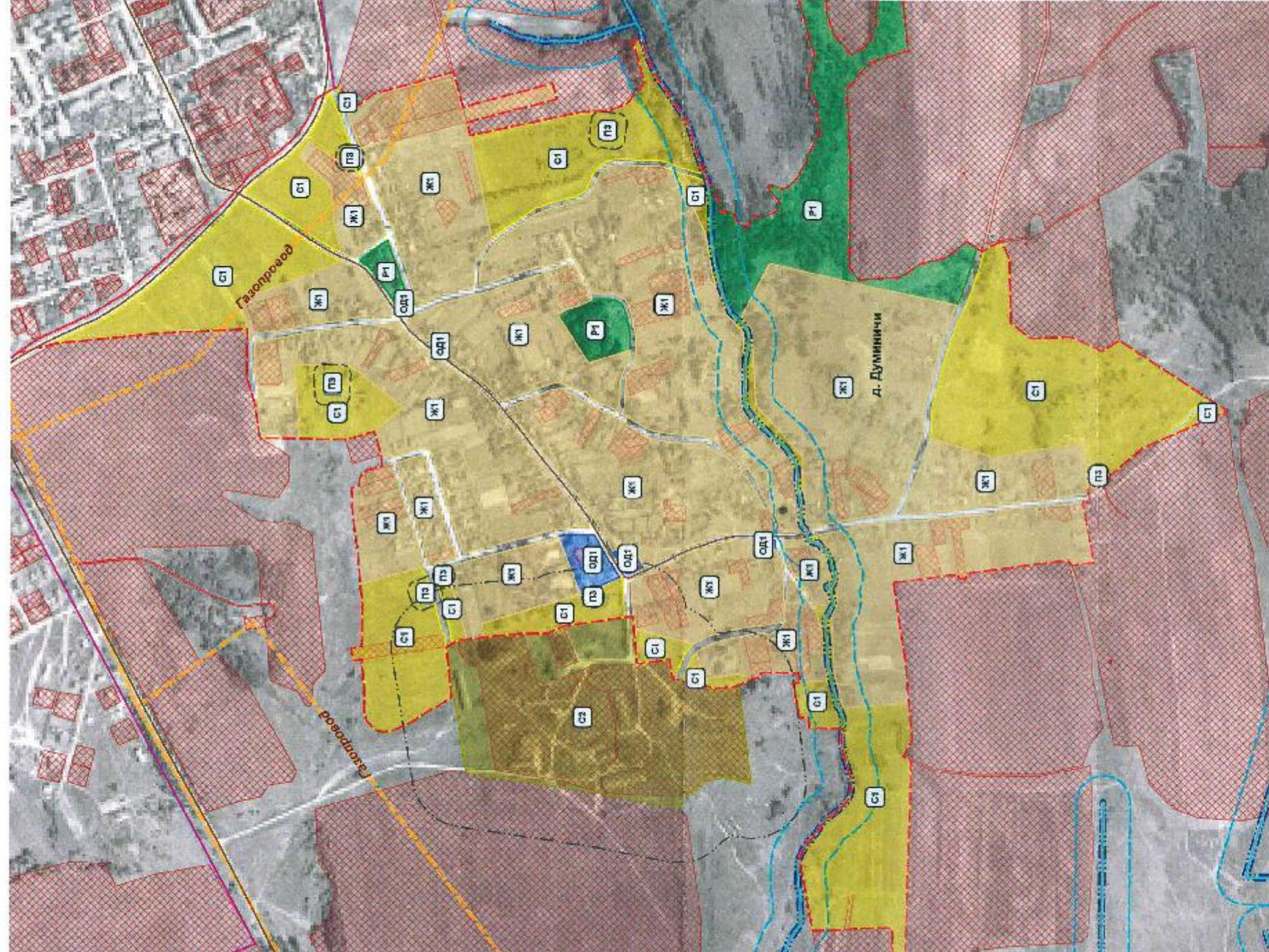


Схема
Муниципального образования
Сельского поселения "Деревня Думиничи"
Думиничского района Калужской области



Карта
градостроительного зонирования
д. Думиничи СП "Дерева Думиничи"
Думиничский район Калужская область

Приложение № 1
к Правилам землепользования и застройки
муниципального образования СП "Дерева Думиничи"
утвержденных: Решением районного Собрания
представителей МР "Думиничский район"
№14 от 12.03.2007г.



Масштаб 1:7 000

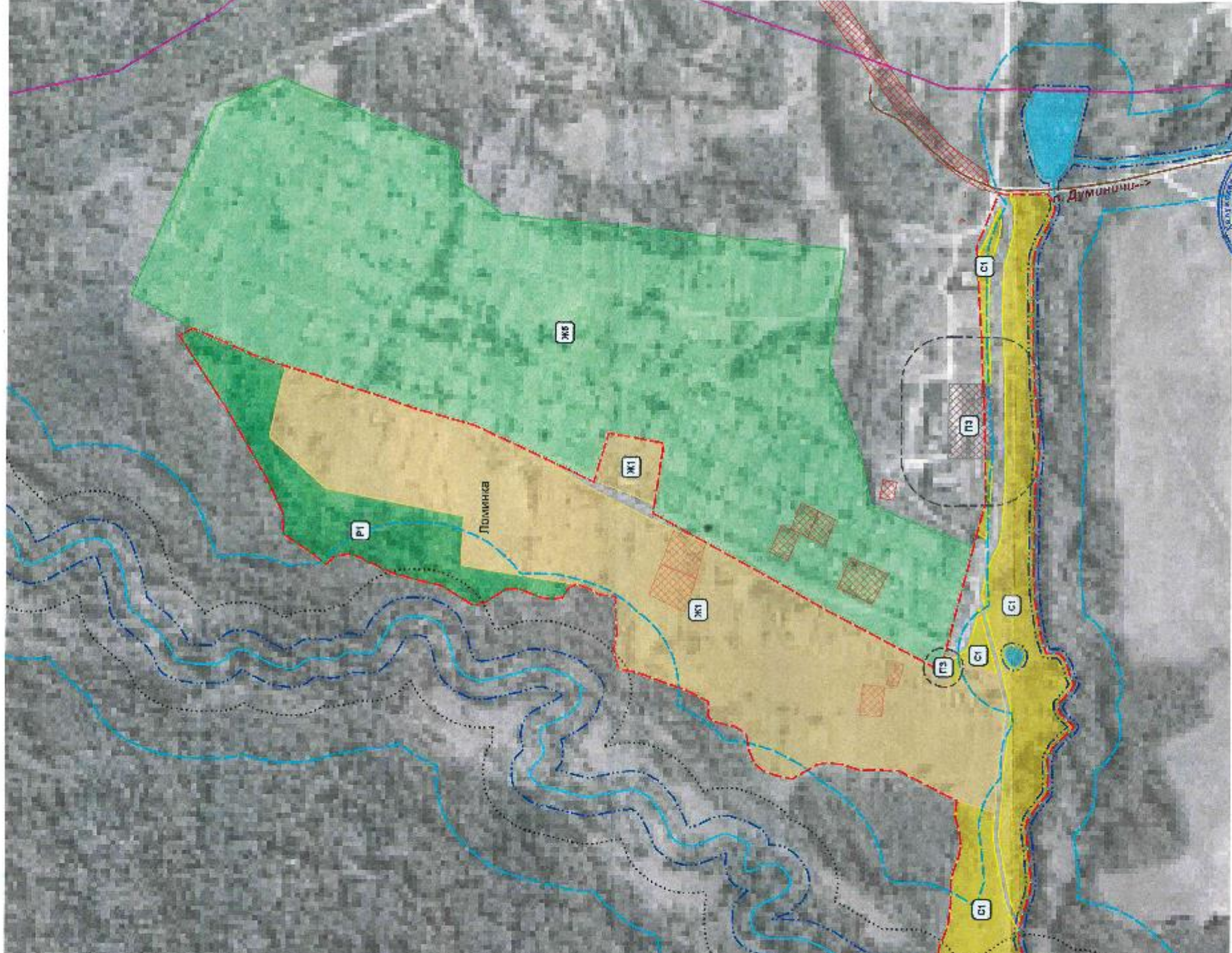
вные обозначения
атаются

Примечание:
Граница населенной
Глава администрации МО
СП "Дерева Думиничи"
Чухонцева В.А.

льник отдела строительства,
ектуры, жилищно-коммунального и
ого хозяйства Администрации

Карта
градостроительного зонирования
д. Ломенка СП "Дерева Думиничи"
Думиничский район Калужская область

Приложение № 2
к Правилам землепользования и застройки
муниципального образования СП "Дерева Думиничи"
утвержденных. Решением районного Собрания
представителей МР "Думиничский район"
№ 14 от 12.03.2007г.

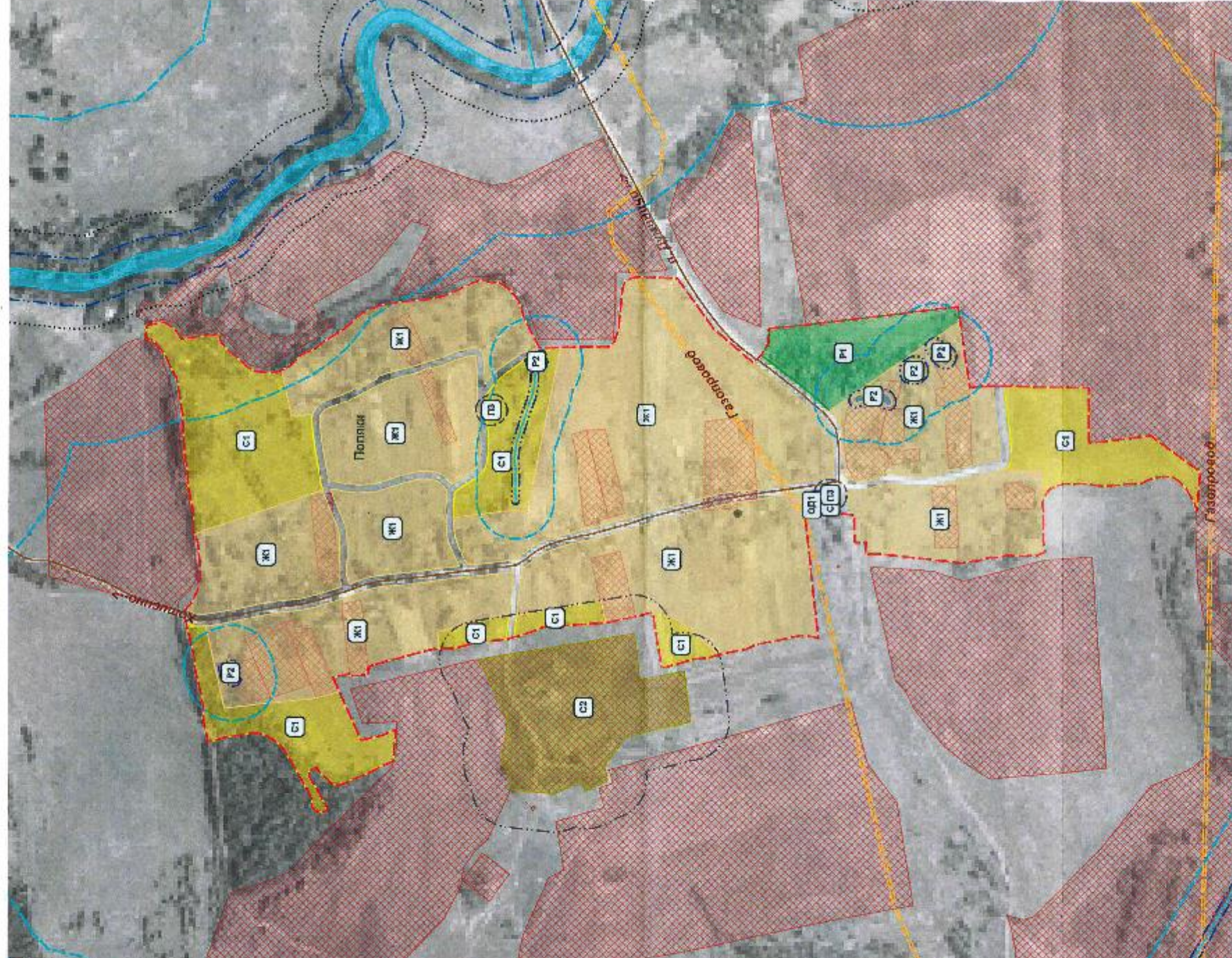


Возмездия



Карта
градостроительного зонирования
д. Поляки СП "Деревня Думиничи"
Думиничский район Калужская область

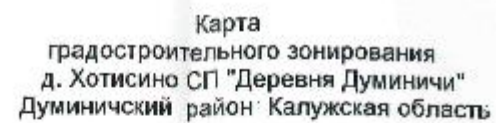
Приложение № 3
к Правилам землепользования и застройки
муниципального образования СП "Деревня Думиничи"
Утвержденных: Решением районного Собрания
представителей МР "Думиничский район"
№14 от 12.03.2007г.



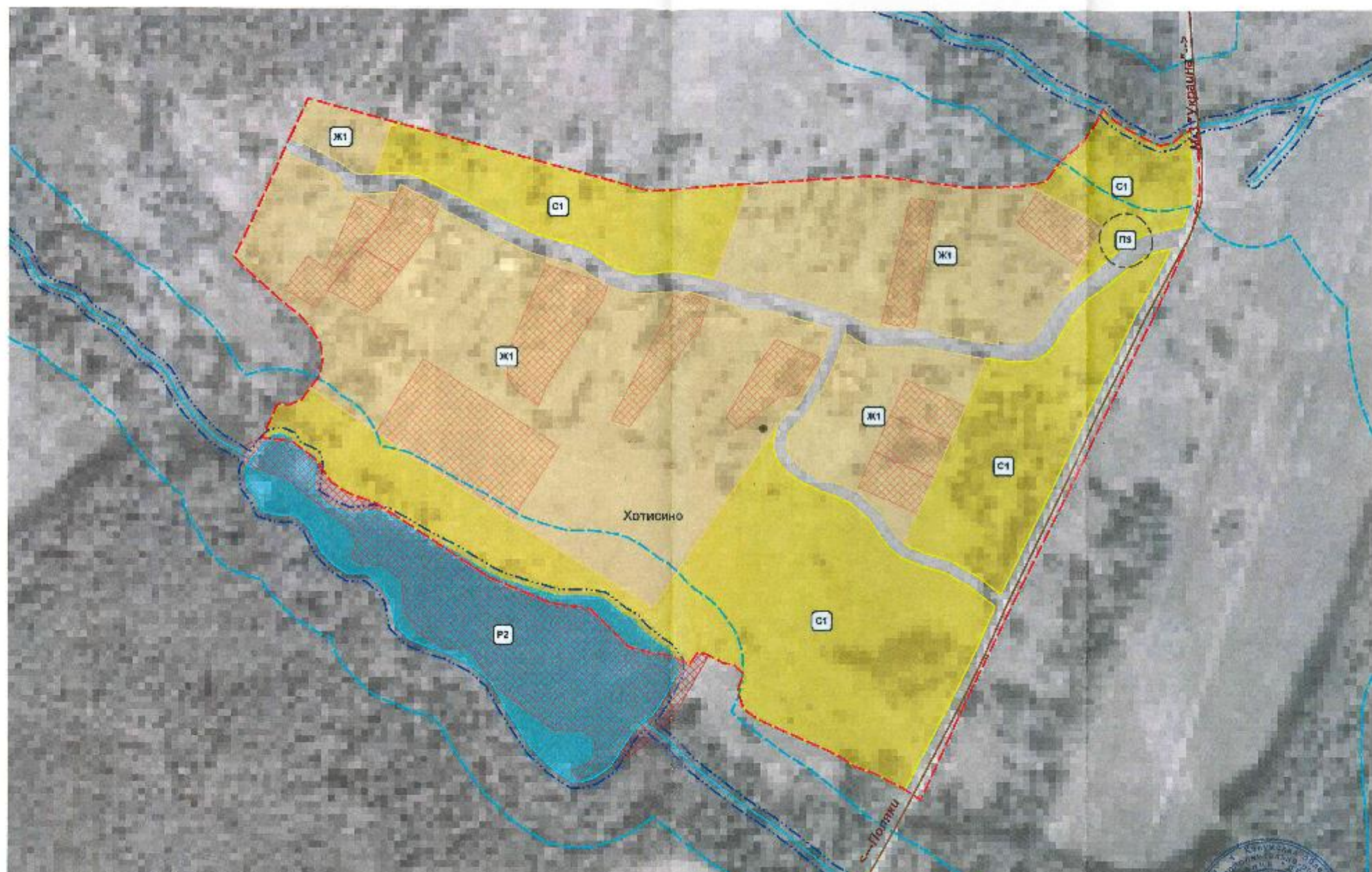
обозначения
к

Примечание:
Граница НП - условная


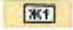
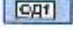

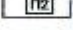

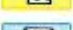
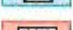
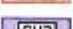








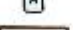









Приложение № 4
к Правилам землепользования и застройки
муниципального образования СП "Деревня
Утвержденных: Решением районного Собрания
представителей МР "Думиничский район"
№14 от 12.03.2007г.



Условные обозначения:

	Условная граница населенного пункта
	Зона застройки индивидуальными жилыми домами
	Зона делового, общественного и коммунально-бытового назначения
	Зона размещения коммунальных объектов
	Зона размещения производственных объектов
	Иные виды производственных, инженерных, транспортных инфраструктур
	Зона объектов сельскохозяйственного назначения
	Зона сельскохозяйственного использования
	Зона рекреационно-природных территорий
	Зона территорий объектов культурного наследия
	Зона размещения кладбищ, скотомогильников
	Охранная зона Газопроводов
	Зона общего пользования водных объектов
	Прибрежная полоса
	Водоохранная зона
	Санитарно защитная зона С2
	Санитарно защитная зона П1
	Санитарно защитная зона П2
	Санитарно защитная зона П3
	Санитарно защитная зона СН1
	Реки, ручьи
	Индекс зон
	Полоса отвода железной дороги
	Земельные участки зарегистрированные в ЗКП
	Жилые дома, здания, строения
	Граница муниципального образования